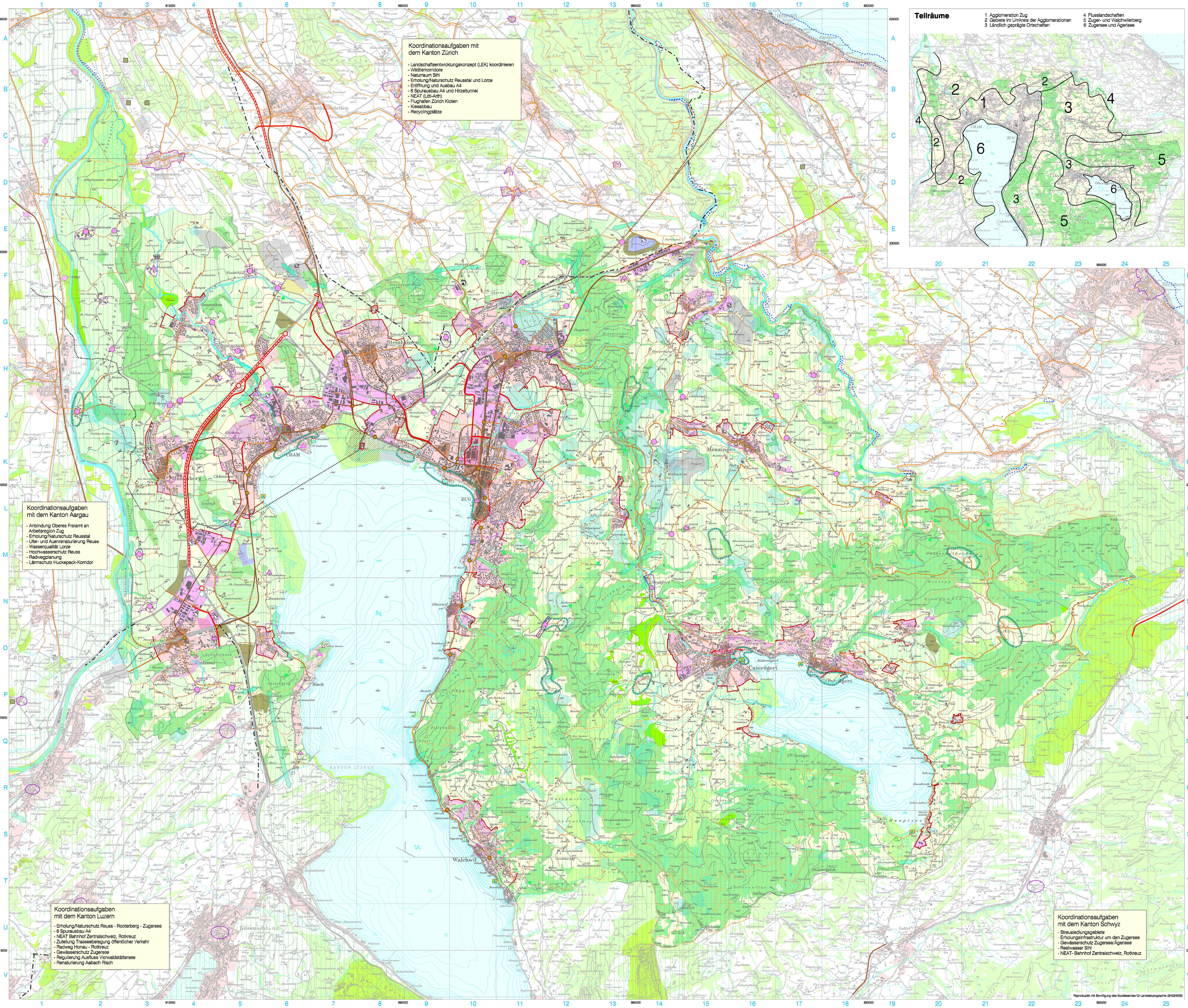


Kantonaler Richtplan

Richtplankarte

Stand: 10-NOV-2003, 16:12

KANTON ZUG



Koordinationsaufgaben mit dem Kanton Zürich

- Landschaftsentwicklungskonzept (LEK) koordinieren
- Wildtierkorridore
- Naturschutz SGP
- Erholung/Naturschutz Reusstal und Lorze
- Erhöhung und Ausbau A4
- S Spurnausbau A4 und Hirtztunnel
- NEAT (Lini-Art)
- Flughafen Zürich Kloten
- Kiesabbau
- Recyclingplätze

Koordinationsaufgaben mit dem Kanton Aargau

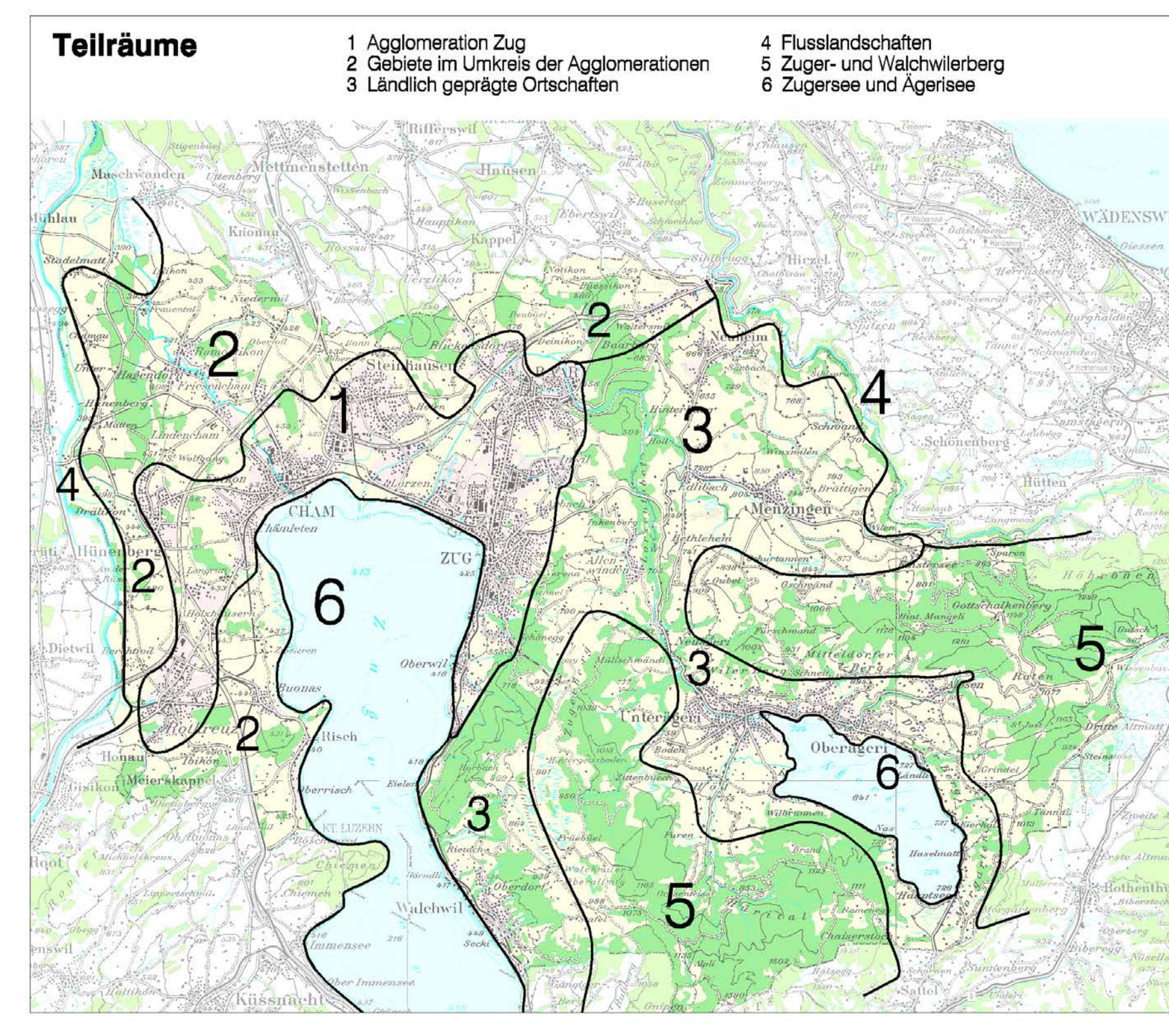
- Anbindung Oberes Freiamt an Arbeitsregion Zug
- Erholung/Naturschutz Reusstal
- Ufer- und Auenrenaturierung Reuss
- Wasserqualität Lorze
- Hochwasserschutz Reuss
- Bachbegleitung
- Lärmschutz Hukepack-Korridor

Koordinationsaufgaben mit dem Kanton Luzern

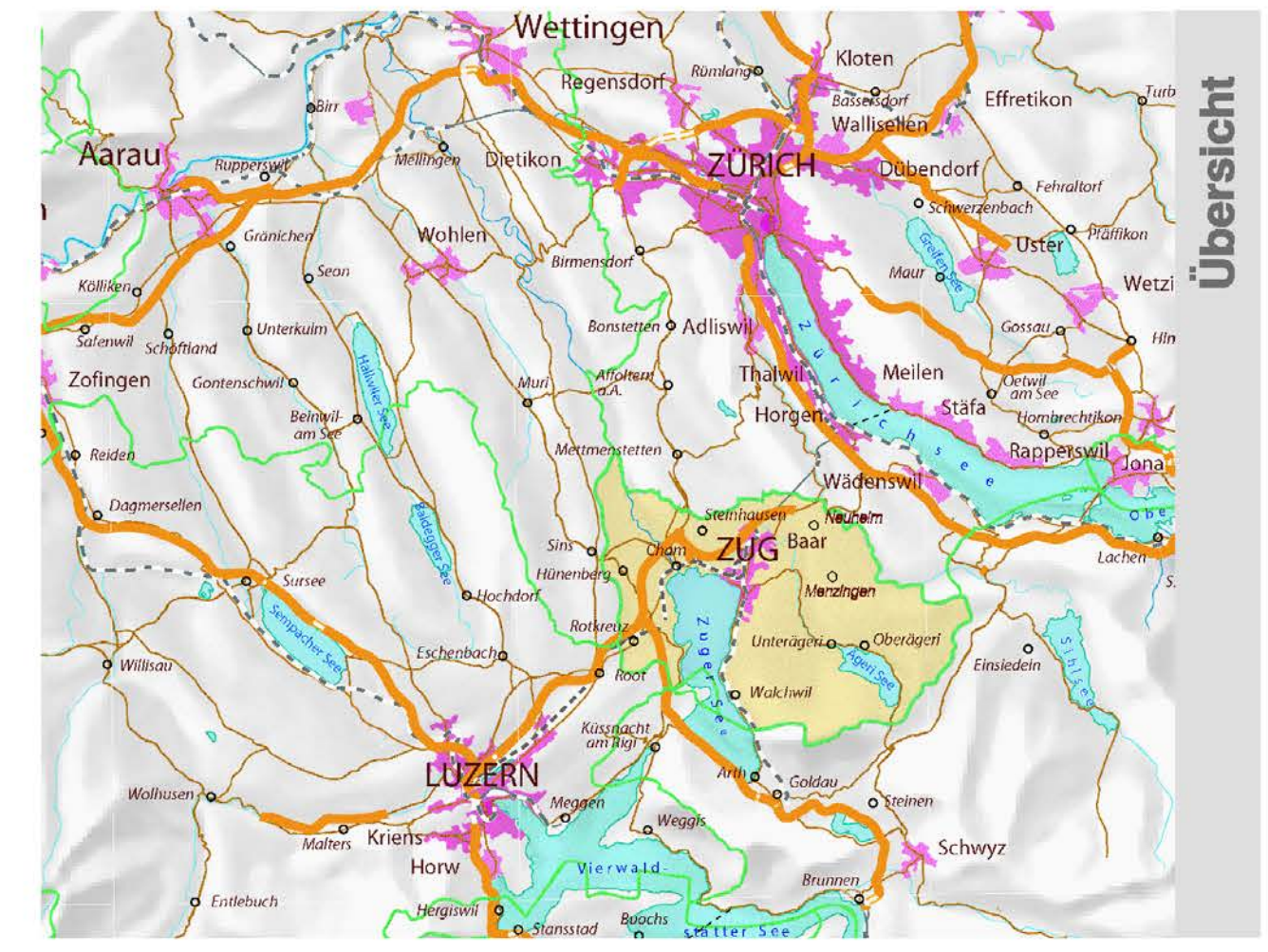
- Erholung/Naturschutz Reuss - Rothenberg - Zugsee
- S Spurnausbau A4
- NEAT Bahnhof Zentralschweiz, Rotkreuz
- Zuteilung Trassebelegung Öffentlicher Verkehr
- Bachweg Horeau - Rotkreuz
- Gewässerschutz Zugsee
- Regulierung Auflüsse Vierwaldstättersee
- Renaturierung Aabach Risch

Koordinationsaufgaben mit dem Kanton Schwyz

- Steuersiedlungsgebiete
- Erholungsinfrastruktur um den Zugsee
- Gewässerschutz Zugsee/Agersee
- Fischweiser SGP
- NEAT- Bahnhof Zentralschweiz, Rotkreuz



raumpünung kanton zug



Ausgangslage	Richtplaninhalt	Kapitel	
[Symbol]	S 1	Siedlungsgebiet (Spezial-Wohn-/Arbeits-Kernzone)	Siedlung
[Symbol]	S 1	Gebiet für Siedlungserweiterung	
[Symbol]	S 1	Umnutzungsgebiet Arbeiten-Wohnen	
[Symbol]	S 2	Siedlungsbegrenzung (ohne mit Handlungsraum)	
[Symbol]	S 6	Bauzone mit speziellen Vorschriften	
[Symbol]	S 7	Zuger Ortsbild	
[Symbol]	S 9	Öffentliche Baute	

[Symbol]	L 1	Landschaftsgebiet/Spezialzone/Fruchtgebiete	Landschaft
[Symbol]	L 3	Weiler	
[Symbol]	L 4	Wald	
[Symbol]	L 5	Naturschutzgebiet/Naturobjekt	
[Symbol]	L 6	Wildtierkorridor	
[Symbol]	L 7	Landschaftschongebiet	
[Symbol]	L 8	Renaturierung Gewässer	
[Symbol]	L 10	Zentrale Bootstationierung	
[Symbol]	L 11	Kantonaler Schwerpunkt Erholung	
[Symbol]	L 11	Vorhaben Sport/Erholung	
[Symbol]	L 11	Seeländ	

[Symbol]	V 2	Nationalstrasse	Verkehr
[Symbol]	V 2	Nationalstrassenanschluss/-knoten	
[Symbol]	V 2	Nationalstrassenanschluss (Halbinschluss)	
[Symbol]	V 3	Kantonstrasse (offene Strecke/Tunnel)	
[Symbol]	V 4, V 5	Bahn/Feinverteiler, u.a. auf Eigentrassee (offene Strecke/Tunnel)	
[Symbol]	V 5	Bahnhof/Station	
[Symbol]	V 9	Radstrecke	
[Symbol]	V 10	Wandervweg	

[Symbol]	E 2	Kehrichtumdeinstation/Kompostieranlage	Ver-/Entsorgung
[Symbol]	E 3	Reststoffdeponie (Aushubmaterial/Inertstoffe)	
[Symbol]	E 3	Reaktor- und Reststoffdeponie	
[Symbol]	E 4	Umschlag- und Aufbereitungsplatz für mineralische Baubstoffe	
[Symbol]	E 5	Kläranlage	
[Symbol]	E 6	Grundwasserschutzzone	
[Symbol]	E 7	Hochspannungseilung	
[Symbol]	E 9	Gastelleitung	
[Symbol]	E 11	Abbau- und Rekultivierungsgebiet	
[Symbol]	E 13	Militärische Bauten und Anlagen	

[Symbol]		Siedlungsgebiet	Nachbarkantone*
[Symbol]		Ortsbild von übergeordneter Bedeutung	
[Symbol]		Weiler	
[Symbol]		Naturschutzgebiet	
[Symbol]		Verkehrsgekorridor	
[Symbol]		Landschaftserschongebiet	
[Symbol]		Wasserbauarbeiten	
[Symbol]		Erholungsgebiet	
[Symbol]		Nationalstrasse	
[Symbol]		Kantonstrasse (offene Strecke/Tunnel)	
[Symbol]		Bahn	
[Symbol]		Radstrecke	
[Symbol]		Wandervweg	
[Symbol]		Deponie	
[Symbol]		Hochspannungseilung	
[Symbol]		Absegegebiet	

* Diese der Nachbarkantone: © Kantone Aargau, Luzern, Schwyz, Zoug
 Die dargestellten Inhalte der Nachbarkantone dienen zur Information und entsprechen in der Regel dem Stand der Kantonalen Raumplanung und sind nicht verbindlich. Die Kantone sind für die Aktualität der Informationen selbst verantwortlich. Änderungen vorbehalten. Die Kantone sind für die Aktualität der Informationen selbst verantwortlich. Änderungen vorbehalten. Die Kantone sind für die Aktualität der Informationen selbst verantwortlich. Änderungen vorbehalten.

Neuchâtel

1110	1111	1112	Neuchâtel	1110	1111	1112	1110	1111	1112	1110	1111	1112
1110	1111	1112	1110	1111	1112	1110	1111	1112	1110	1111	1112	1110

Masstab 1:25'000

Hinweise