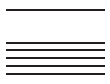




Kanton Zug

**Kommentar zum Planungs- und Baugesetz (PBG) samt  
Verordnung (V PBG)**





# **Kommentar zum Planungs- und Baugesetz (PBG) samt Verordnung (V PBG)**

	<b>Inhalt</b>	
3.4.1	§43 Bauliche Anforderungen	

### **3.4.1 § 43 Bauliche Anforderungen**

**<sup>1</sup> Die Normen über das behindertengerechte Bauen sind wegleitend für die baulichen Anforderungen an die Bauten und Anlagen. Die Normen sind verhältnismässig anzuwenden.**

#### **Materialien**

Absatz 1 (Inkrafttreten: 1. Januar 2019)

Bei dieser Bestimmung werden keine Änderungen vorgenommen. Sie ist identisch mit der bisherigen Regelung gemäss § 25 alt V PBG vom 16. November 1999 in Kraft bis 31. Dezember 2018.

## **Stichwortverzeichnis**

behindertengerechtes Bauen, 4