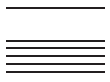




Kanton Zug

**Kommentar zum Planungs- und Baugesetz (PBG) samt  
Verordnung (V PBG)**





## **Kommentar zum Planungs- und Baugesetz (PBG) samt Verordnung (V PBG)**

	<b>Inhalt</b>	
2.2.6	§ 11 Kantonale Bauvorschriften – Einkaufszentren	

## **2.2.6 § 11 Kantonale Bauvorschriften – Einkaufszentren**

**<sup>1</sup> Die Neuerstellung oder wesentliche Änderung von Einkaufszentren oder von anderen Anlagen mit mehr als 7500 m<sup>2</sup> Verkaufsfläche setzt einen Bebauungsplan voraus.**

**<sup>2</sup> Ein Erschliessungskonzept zum Bebauungsplan muss das Angebot des öffentlichen Verkehrs und die dem öffentlichen Verkehr dienende bauliche Infrastruktur enthalten.**

## **Stichwortverzeichnis**

öffentlicher Verkehr, 4

Einkaufszentrum, 4