



Umfahrung Cham - Hünenberg

Bestvariante «Autoarmes Zentrum» – Auswirkungen in Hünenberg?

Informations- und Diskussionsveranstaltung

Montag, 2. Juni 2014, 19.00 - ca. 21.30 Uhr

Saal Heinrich von Hünenberg, Hünenberg

Vor etwas mehr als einem Jahr haben wir die Öffentlichkeit erstmals eingeladen, an der Gestaltung der flankierenden Massnahmen für die Umfahrung Cham-Hünenberg mitzuwirken. Seither sind verschiedene Möglichkeiten geprüft und schliesslich das Modell «Autoarmes Zentrum» als Bestvariante ausgewählt worden. Mit dieser Variante können die erforderlichen Entlastungsziele erreicht werden.

Das «Autoarme Zentrum» ist eine optimale Lösung für Cham, hat aber Einfluss auf die Gestaltung der Eichmattstrasse, da diese als Sammelstrasse für den örtlichen Verkehr in Hünenberg See und im angrenzenden Chamer Gebiet dient. Dem Hünenberger Gemeinderat ist es deshalb ein Anliegen, mögliche Massnahmen auf dieser Verbindungsstrasse mit der Bevölkerung zu diskutieren und am Anlass konsultativ darüber abzustimmen. Welches Tempo und welche Zusatzmassnahmen sind nötig, um die Verkehrssicherheit und die Lärmsituation zu optimieren? Weitere Themen sind die Gestaltung der Knoten Zythus und Eichmattstrasse/Hünenbergerstrasse.

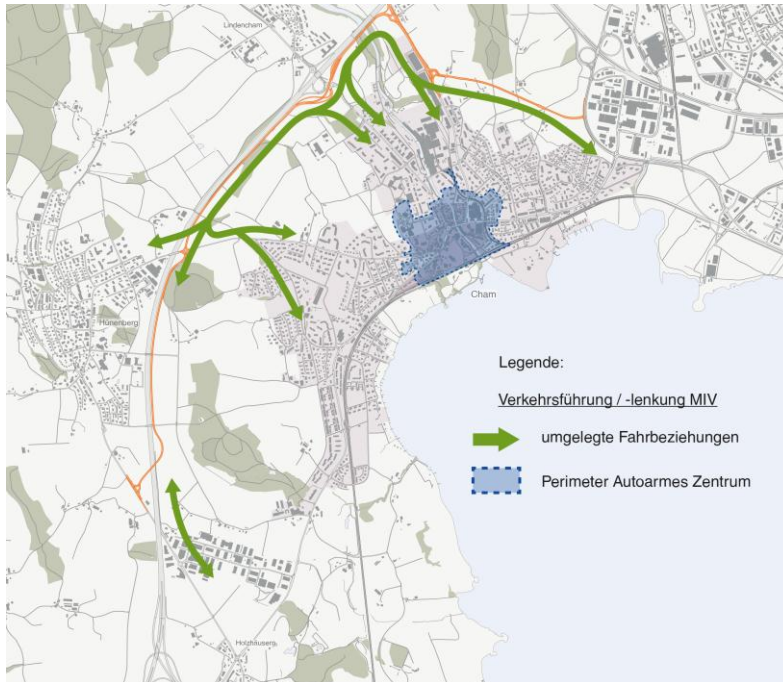
Die Veranstaltung soll Gelegenheit bieten, sich zu informieren, aber auch mit den Behörden zu diskutieren. Wir freuen uns auf Ihre Teilnahme und einen interessanten Abend.

Baudirektion des Kantons Zug
Gemeinderat Cham und Gemeinderat Hünenberg

Weitere Informationen finden Sie unter www.zg.ch/uch

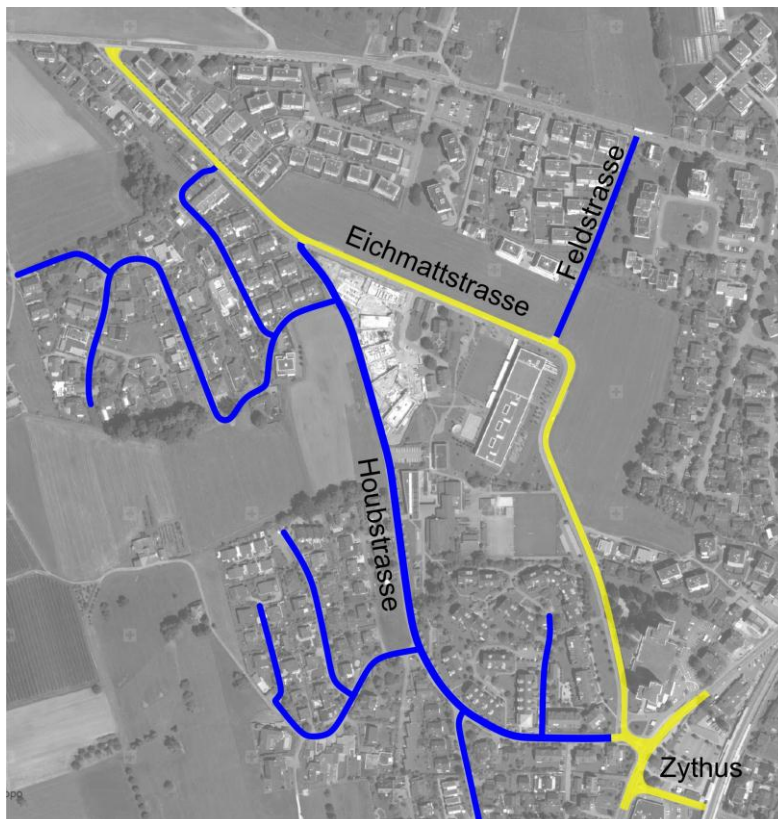


Umfahrung Cham-Hünenberg und «Autoarmes Zentrum»



Die Umfahrung Cham-Hünenberg (feine orange Linie) wird die beiden Ortszentren nachhaltig entlasten. Dies nicht zuletzt dank flankierender Massnahmen in Cham. «Autoarmes Zentrum» heisst das System, das den Durchgangsverkehr vollumfänglich auf die künftige Umfahrungsroute lenken wird (blauer Perimeter). Das Modell «Autoarmes Zentrum» erlaubt es weiterhin, das Ortszentrum von Cham rund um die Uhr zu erreichen. Die direkte Durchfahrt mit dem Auto ist jedoch verboten. Es braucht eine minimale Aufenthaltsdauer. Über «Eingangstore» kann man ins Ortszentrum hineinfahren und dieses wieder verlassen. Wer die vorgeschriebene Aufenthaltsdauer unterschreitet, muss auf derselben Route wieder hinausfahren. Andernfalls ist eine Busse zu entrichten. Videokameras überwachen den Betrieb.

Geschwindigkeitsregime auf der Eichmattstrasse in Hünenberg



Bedingt durch die Inbetriebnahme der Umfahrung Cham-Hünenberg und der absehbaren Bautätigkeit entlang ihrer Strecke wird die Eichmattstrasse in Hünenberg Mehrverkehr erhalten.

Die Eichmattstrasse wurde von Beginn weg als Sammelstrasse bewilligt und gebaut. Sie soll diesen Charakter auch in Zukunft behalten und weiterhin die Verbindung zwischen Hünenberg und Hünenberg See herstellen. Dazu wird sie künftig als lokaler Zubringer zur Umfahrung Cham-Hünenberg dienen.

Beim Mehrverkehr handelt es sich somit grösstenteils um Ziel- und Quellverkehr und nicht etwa um grossräumigen Durchgangsverkehr.

— Diskussionsbereich
— Tempo 30 bestehend