

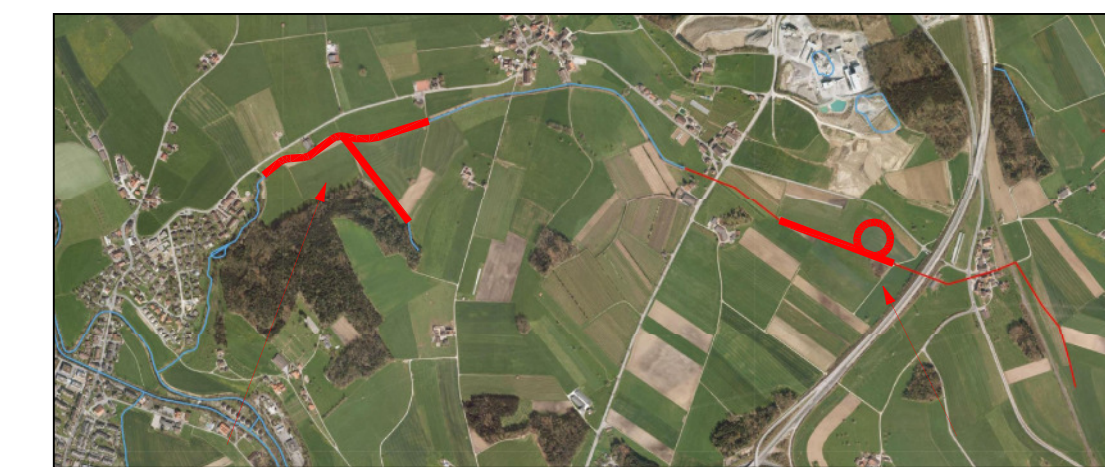
Kanton Zug

Gemeinde Cham

Renaturierung Tobelbach Etappe 1

Dürnbach Situation 1:500
Auflageprojekt

Übersicht



676'040 / 229'272 (Etappe 1: West)
677'720 / 228'930 (Etappe 1: Ost)

Der Kantonsingenieur:

Plan Nr.: 231
Datum : 31.01.2013
Rev. : .
Visum : cof / RG

Auftrag Nr.: 11.044
Planformat: 30 x 126
Reg. Nr. : B02.716.019

Planer: **berchtold + eicher**
Baingenieure AG
Chamerstrasse 170
6300 Zug

Bauherr: Baudirektion des Kantons Zug
Aabachstrasse 5
6300 Zug

Tiefbauamt
Wasserbau und baulicher Gewässerschutz

Legende :

- Proj. Fahrbahnrand
- Proj. Böschung Oberkante
- Proj. Bachachse
- Best. Baum
- Proj. Baum
- Best. Gebäude
- Best. Gewässer
- Best. Wald
- Best. Gehölzflächen
- Proj. Gewässer
- Fussgängerbrücke
- Wellstahlrohr
- Proj. Pendelbereich
- Proj. Böschung
- Proj. Flurweg
- Proj. Kiesplatz / Schotterrasen
- Proj. Bankett

Werkleitungen bestehend :

Best. Elektroleitung

Kanalisation bestehend :

Best. Meteorwasserleitung
Best. Drainageleitung

Kanalisation neu erstellen :

Proj. Leitung

