

Zug, 22. August 2018

Tangente Zug/Baar
Bauarbeiten Teilabschnitt Industriestrasse

Information

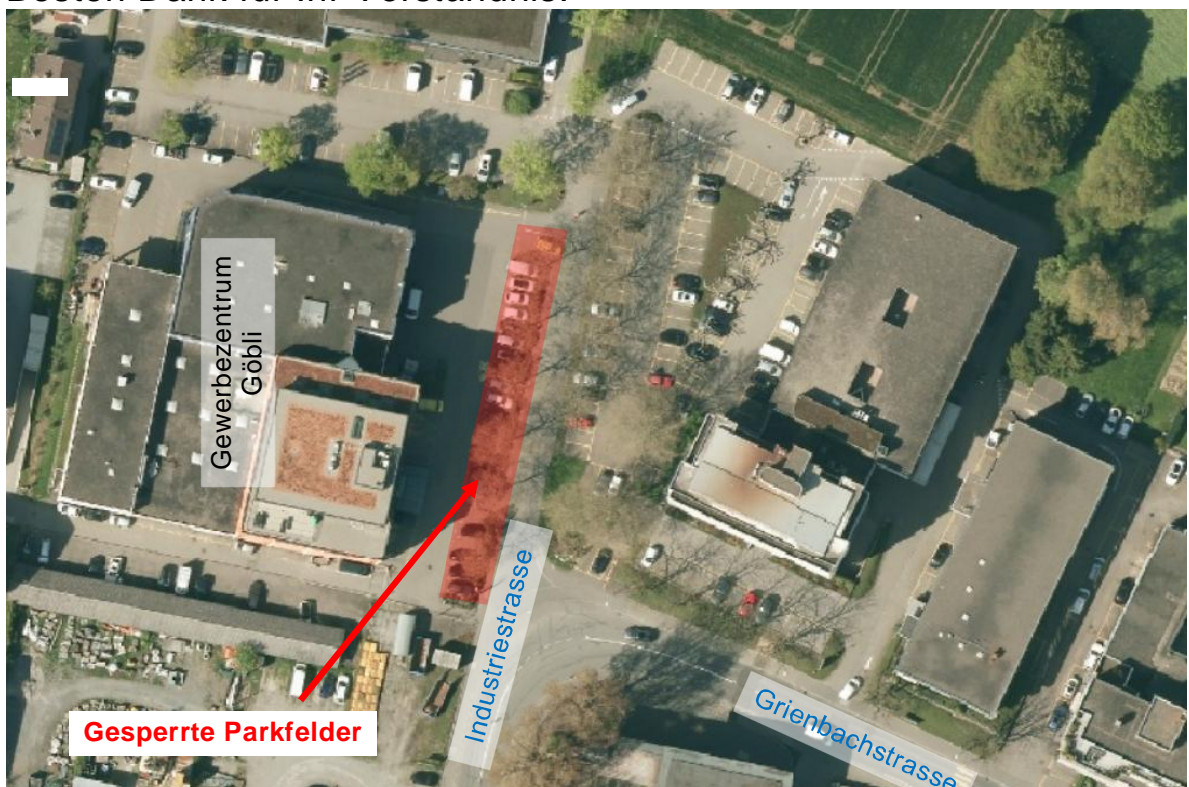
TZB Nr. 16



Ab Montag 27. August bis Freitag 07. Oktober
18 Parkfelder Seite Industriestrasse gesperrt

Für die Bauarbeiten auf dem Areal des Gewerbezentrum Göbli sind die Parkfelder auf der Seite Industriestrasse gesperrt. Als Ersatz stehen für diese Zeit auf dem Parkplatz Steinlager Parkfeld Nr. 139 bis 145 tagsüber und auf dem Parkplatz Göbli die restlichen Parkfelder zur Verfügung. Die Zufahrt zum Parkplatz Göbli ist der Skizze auf der Rückseite zu entnehmen.

Besten Dank für Ihr Verständnis.



		Weitere Informationen www.zg.ch/tangente
--	--	--

Zufahrt Ersatzparkplatz Göbli (via Grienbachstrasse)

