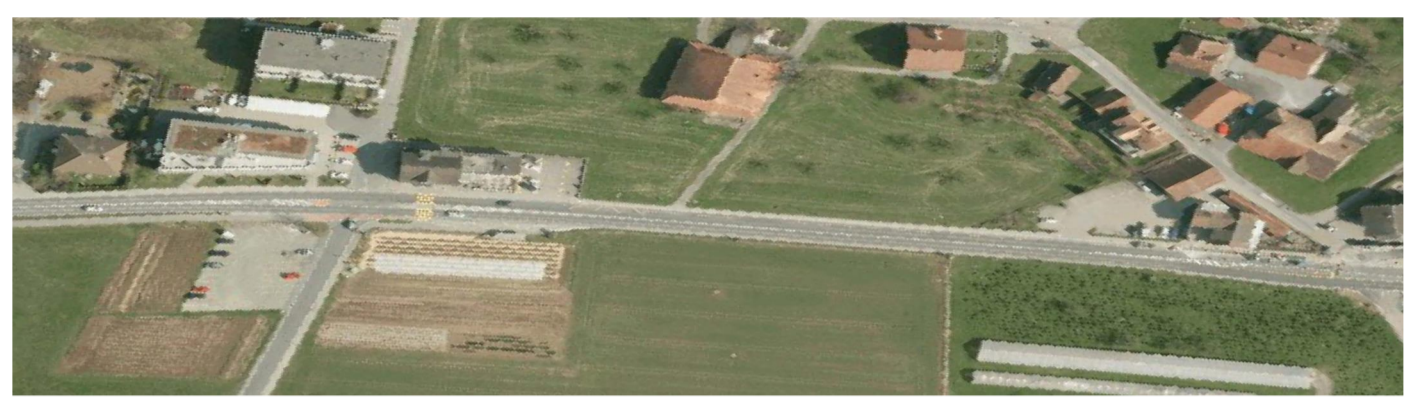


Kantonsstrasse 25
Sanierung Sinslerstrasse
Heiligkreuzstrasse - Lindenstrasse

Auflageprojekt
Land- und Rechterwerb- / Enteignungsplan 1:200



Der Kantonsingenieur:

Plan Nr.: 16203-203
Datum: 30. Juni 2017 / La.
Rev: e 20. Juli 2020 / La.
Visum:

Auftrag-Nr. 16203
Planformat: 60 x 84

Planer: Lukas Fritz + Partner AG, Zugerstrasse 70, 6340 Baar
FRITZ + PARTNER
Bauingenieure, Planer und Berater | SIA

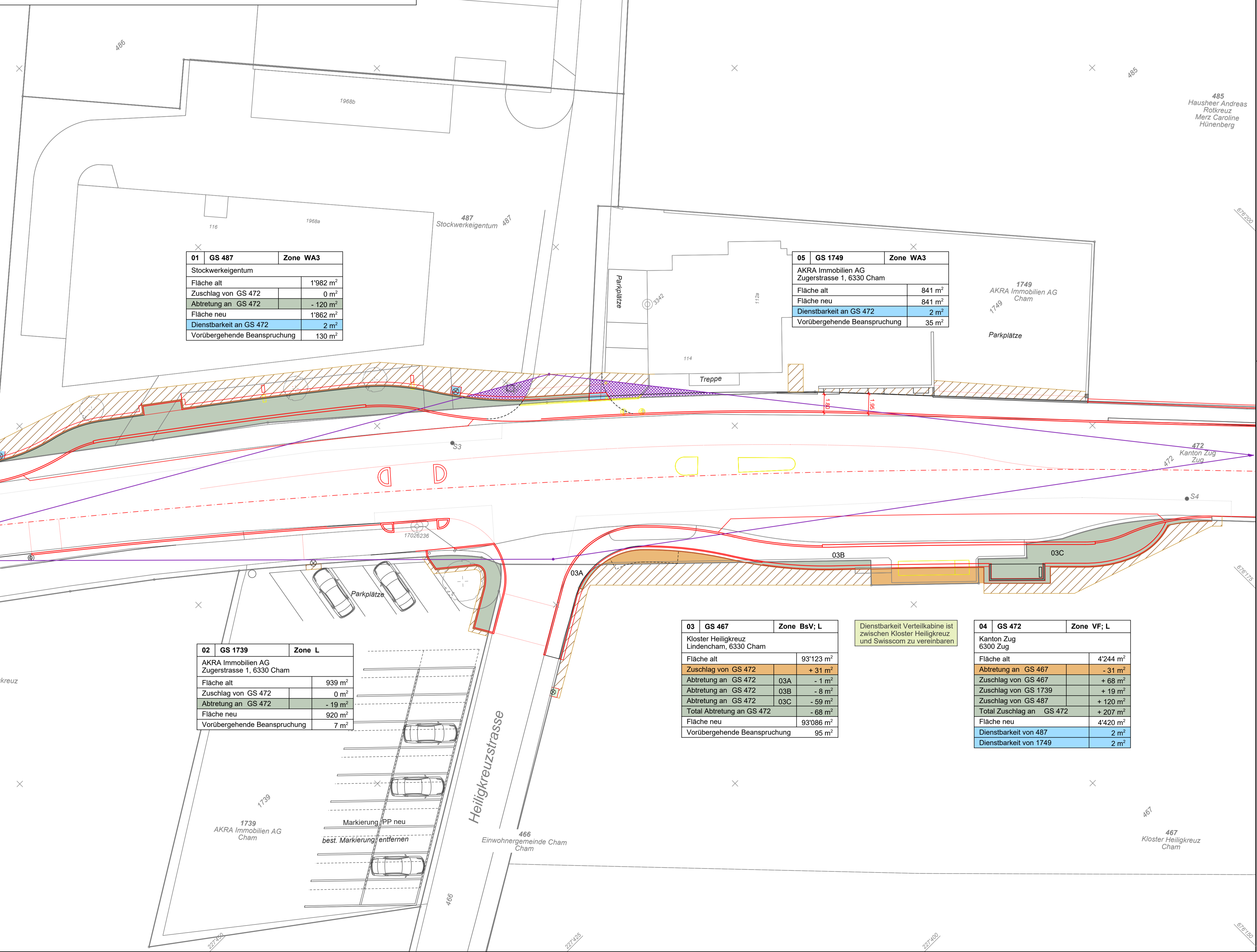
Bauherr: Tiefbauamt des Kantons Zug, Aabachstrasse 5, 6301 Zug, Tel. 041 / 728 53 30

Legende:

Landerwerb / Projektsignaturen

- Eigentumsübertragung
- Vorübergehende Landbeanspruchung
- Dienstbarkeit
- Grenze Grundstück neu
- Strassenprojekt
- Sichtlinie auf Motorfahrzeuge, A=70m; B=2.50m
- Freizuhaltende Sichtfelder

Definitive Landerwerbsflächen werden nach dem Bau, gemäss Vermessung Nachführungsgeometer, ausgemessen.
Vorübergehend beanspruchte Flächen sind vor der Realisierung mit Grundeigentümern zu besprechen.



01	GS 487	Zone WA3
Stockwerkeigentum		
Fläche alt		1'982 m ²
Zuschlag von GS 472		0 m ²
Abtretung an GS 472		- 120 m ²
Fläche neu		1'862 m ²
Dienstbarkeit an GS 472		2 m ²
Vorübergehende Beanspruchung		130 m ²

05	GS 1749	Zone WA3
AKRA Immobilien AG Zugerstrasse 1, 6330 Cham		
Fläche alt		841 m ²
Fläche neu		841 m ²
Dienstbarkeit an GS 472		2 m ²
Vorübergehende Beanspruchung		35 m ²

06	GS 488	Zone WA3
Stockwerkeigentum		
Fläche alt		3'679 m ²
Fläche neu		3'679 m ²
Vorübergehende Beanspruchung		1 m ²

02	GS 1739	Zone L
AKRA Immobilien AG Zugerstrasse 1, 6330 Cham		
Fläche alt		939 m ²
Zuschlag von GS 472		0 m ²
Abtretung an GS 472		- 19 m ²
Fläche neu		920 m ²
Vorübergehende Beanspruchung		7 m ²

03	GS 467	Zone BeV; L
Kloster Heiligkreuz Lindenham, 6330 Cham		
Fläche alt		93'123 m ²
Zuschlag von GS 472		+ 31 m ²
Abtretung an GS 472	03A	- 1 m ²
Abtretung an GS 472	03B	- 8 m ²
Abtretung an GS 472	03C	- 59 m ²
Total Abtretung an GS 472		- 68 m ²
Fläche neu		93'086 m ²
Vorübergehende Beanspruchung		95 m ²

Dienstbarkeit Verteilkabine ist zwischen Kloster Heiligkreuz und Swisscom zu vereinbaren

04	GS 472	Zone VF; L
Kanton Zug 6300 Zug		
Fläche alt		4'244 m ²
Abtretung an GS 467		- 31 m ²
Zuschlag von GS 467		+ 68 m ²
Zuschlag von GS 1739		+ 19 m ²
Zuschlag von GS 487		+ 120 m ²
Total Zuschlag an GS 472		+ 207 m ²
Fläche neu		4'420 m ²
Dienstbarkeit von 487		2 m ²
Dienstbarkeit von 1749		2 m ²