

Zug, 22. Oktober 2019

**Tangente Zug/Baar  
Umleitung Ein- und Ausfahrt Neufeldweg**

**Information**

**TZB Nr. 32**



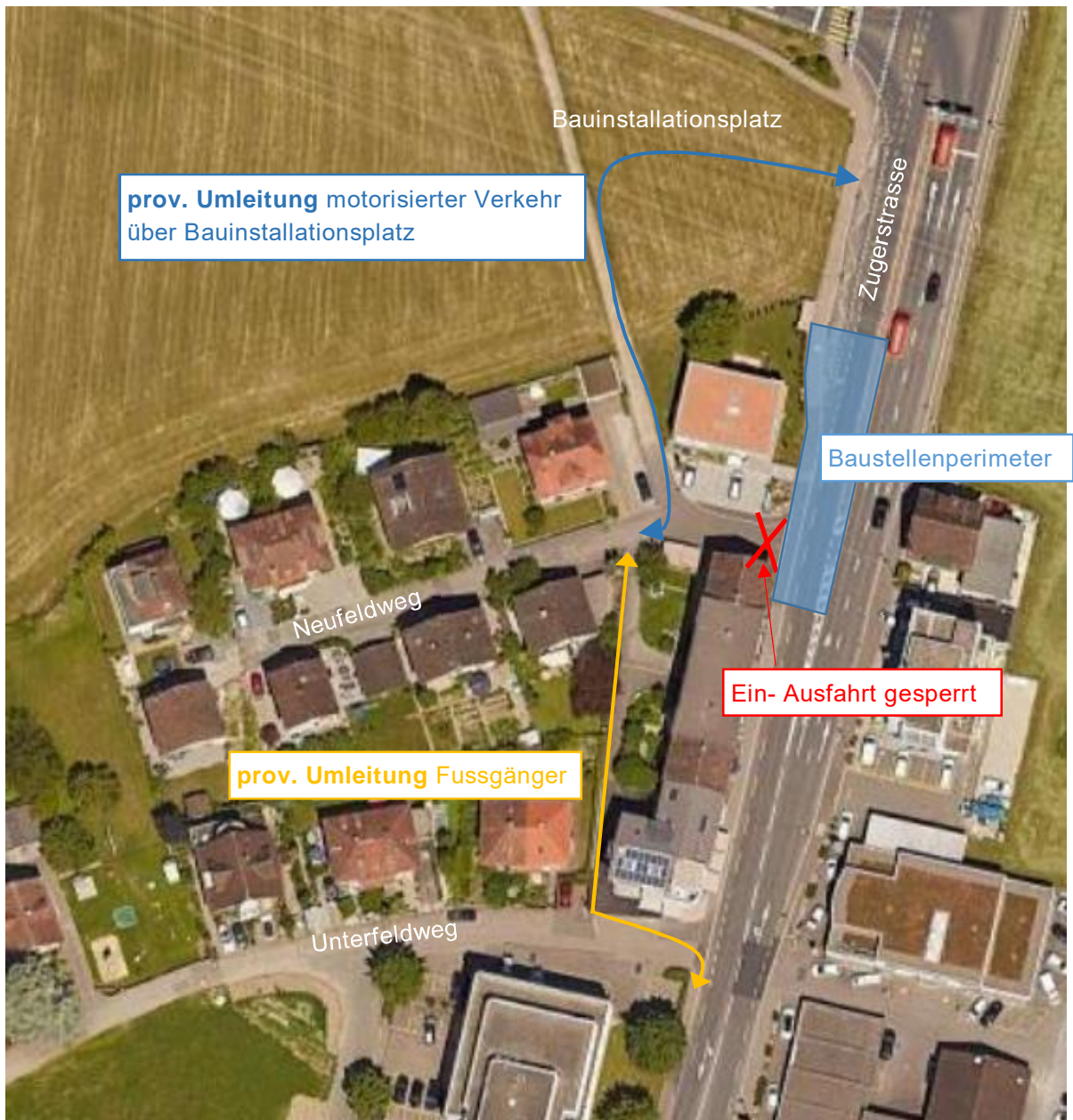
Auf der Zugerstrasse wird die letzte Etappe der Strassenbauarbeiten ausgeführt. Der Bauperi-  
meter erstreckt sich über den Bereich der Ein- und Ausfahrt des Neufeldweges in die Zuge-  
strasse. Da der Belag komplett ersetzt wird, muss die Zufahrt provisorisch umgelegt werden.  
Während der dreiwöchigen Bauzeit, wird der motorisierte Verkehr über den Bauinstallations-  
platz umgeleitet. Die Fussgänger werden über den Unterfeldweg geführt.

Die Arbeiten sind Witterungsabhängig. Bei anhaltenden Niederschlägen kann es zu Verzöge-  
rungen kommen.

**Umleitung der Zufahrt Neufeldweg vom 23. Oktober bis ca. 13. November  
2019**

Besten Dank für Ihr Verständnis.

Übersichtsskizze siehe Rückseite. —————▶



<b>Bauherrschaft</b> Tel. 041 728 53 59 Falk Stolper, Projektleiter Tiefbauamt des Kantons Zug	<b>Örtliche Bauleitung</b> Tel. 041 763 20 76 IG TZB Zug+	<b>Weitere Informationen</b> <a href="http://www.zg.ch/tangente">www.zg.ch/tangente</a>
---	---	--