

Per E-Mail

An die  
akkreditierten Medien

Zug, 25. März 2021

## MEDIENMITTEILUNG

### **Baustart des Verkehrsriegels Arbach**

**Nach Ostern wird auf der Alten Baarerstrasse in Zug eine flankierende Massnahme der Tangente Zug/Baar realisiert. Die Arbeiten dauern rund drei Wochen.**

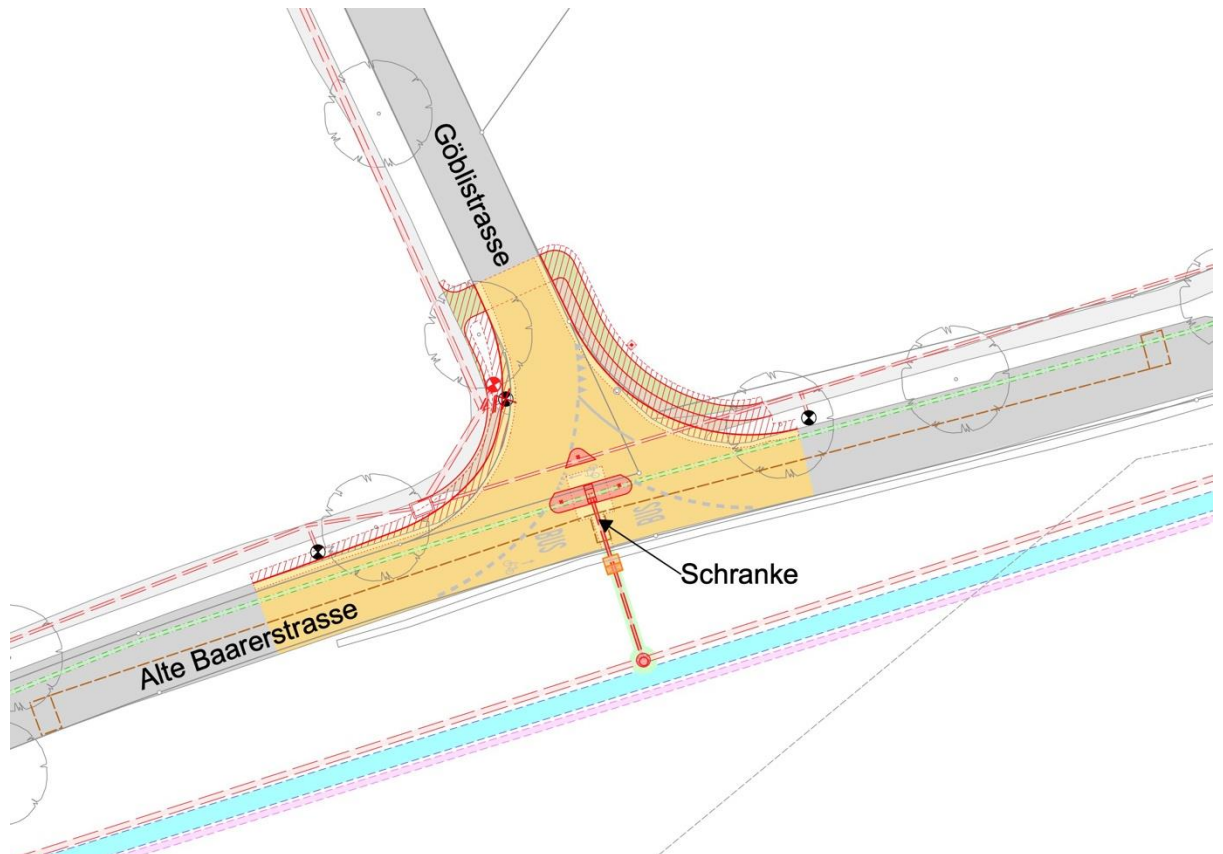
Im Rahmen der Tangente Zug/Baar werden sogenannte flankierende Massnahmen (FLAMA) zur Verkehrslenkung errichtet. Eine dieser Massnahmen ist die FLAMA 4 an der Einmündung der Göblistrasse auf die Alte Baarerstrasse in Zug. Sie beinhaltet auf der Alten Baarerstrasse ein Fahrverbot in beiden Richtungen zwischen Lüssi und Arbach. Von Arbach nach Zug und umgekehrt kann auch zukünftig weiterhin über die Göblistrasse gefahren werden. Der Bus ist vom genannten Fahrverbot ausgenommen. Die Arbeiten für die FLAMA 4 starten voraussichtlich am Dienstag, 6. April 2021, und dauern voraussichtlich drei Wochen.

#### **Halbseitige Sperrung notwendig**

Die Verkehrsbeziehungen bleiben während der Bauzeit in alle Richtungen aufrechterhalten. Die Bauarbeiten werden in mehreren Etappen jeweils fahrbahnhältig ausgeführt. Im Normalfall wird der Verkehr mittels Lichtsignalanlage im Einspurbetrieb an der Baustelle vorbeigeführt. Da die Bauarbeiten witterungsabhängig sind, können Verschiebungen nicht ausgeschlossen werden. Über die genauen Bautermine informiert das kantonale Tiefbauamt frühzeitig. Entsprechende Hinweise finden sich auf der Webseite [www.zg.ch/tangente](http://www.zg.ch/tangente). Die Bauherrschaft trifft die nötigen Vorkehrungen, um Verkehrsbehinderungen auf ein Minimum zu beschränken.

#### **Kontakt**

Charly Keiser, Kommunikationsbeauftragter  
Tel. +41 41 728 53 07, [charly.keiser@zg.ch](mailto:charly.keiser@zg.ch)



Situationsplan der flankierenden Massnahme (FLAMA 4) der Tangente Zug/Baar auf der Alten Baarerstrasse in Zug.