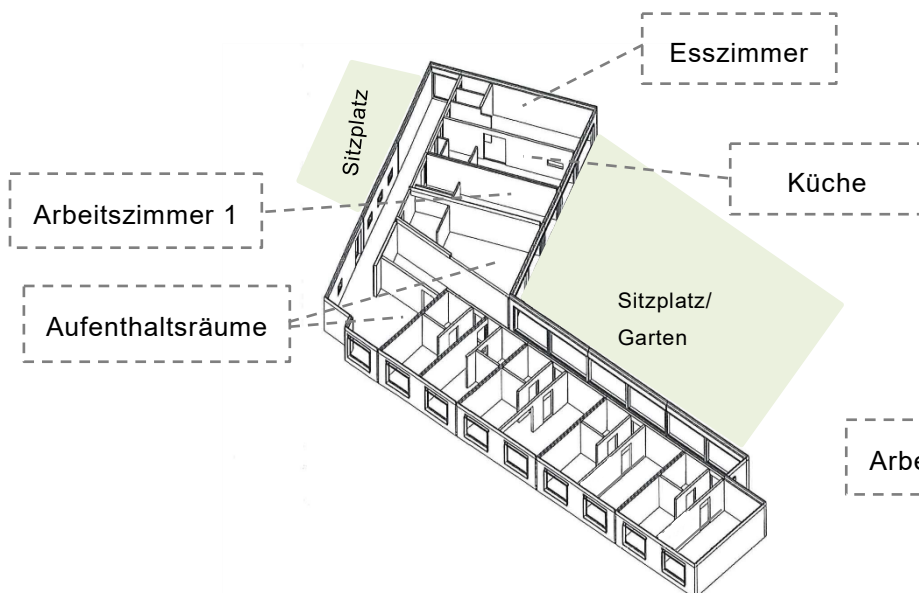


## Zimmer 10 Studi-WG PH Zug

(Stand 16.08.2021)

<b>Grösse</b>	11.5 m <sup>2</sup>
<b>Etage</b>	Obergeschoss
<b>Möblierung</b>	Bett (90 x 200 cm), Einbauschränk, optional: Tisch & Stuhl
<b>Badzimmer</b>	Geteiltes Badzimmer mit Lavabo, WC und Dusche
<b>Räume zur Mitbenützung</b>	<ul style="list-style-type: none"><li>- Küche</li><li>- Esszimmer</li><li>- 2 Aufenthaltsräume</li><li>- 2 Gartensitzplätze</li><li>- Arbeitszimmer</li></ul>
<b>Besonderes</b>	- Reservierter Arbeitsplatz im Arbeitszimmer
<b>Monatsmiete</b>	585.- CHF (pauschal inkl. Nebenkosten und Mitbenützung Allgemeinräume)
<b>Verfügbarkeit</b>	Ab Herbst 2021

### Erdgeschoss



### Obergeschoss

