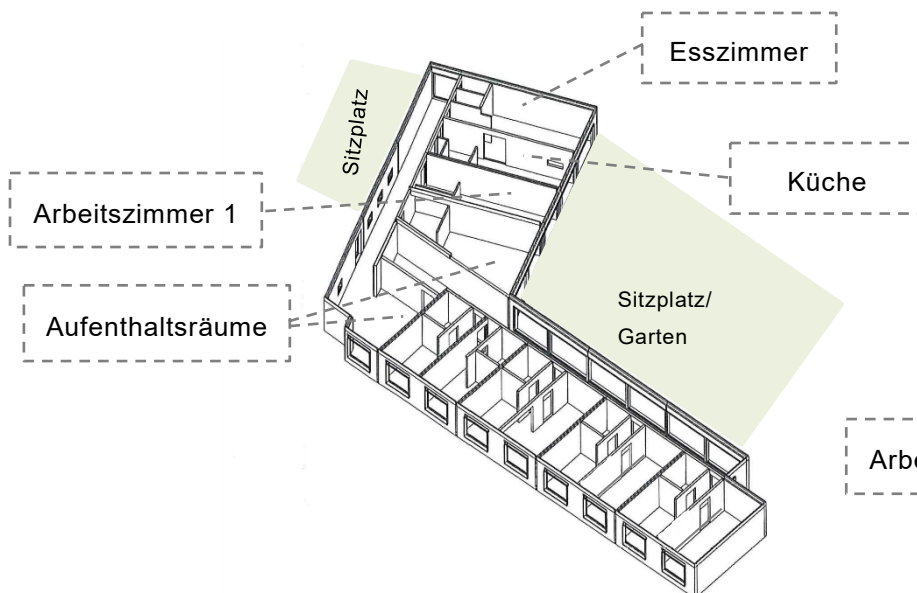


## Zimmer 12 Studi-WG PH Zug

(Stand 09.06.2021)

<b>Grösse</b>	11.5 m <sup>2</sup>
<b>Etage</b>	Obergeschoss
<b>Möblierung</b>	Bett (90 x 200 cm), Einbauschränk, optional: Tisch & Stuhl
<b>Badzimmer</b>	Geteiltes Badzimmer mit Lavabo, WC und Dusche
<b>Räume zur Mitbenützung</b>	<ul style="list-style-type: none"><li>- Küche</li><li>- Esszimmer</li><li>- 2 Aufenthaltsräume</li><li>- 2 Gartensitzplätze</li><li>- Arbeitszimmer</li></ul>
<b>Besonderes</b>	<ul style="list-style-type: none"><li>- Reservierter Arbeitsplatz im Arbeitszimmer</li><li>- Geteilter Balkon</li></ul>
<b>Monatsmiete</b>	605.- CHF (pauschal inkl. Nebenkosten und Mitbenützung Allgemeinräume)
<b>Verfügbarkeit</b>	ab 01.09.2021

### Erdgeschoss



### Obergeschoss

