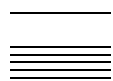


PH Zug

Informationen zum
Wahlstudium
Rahmenbedingungen
und Angebote



Einleitung	2
Zuständigkeit	2
Umfang des Wahlstudiums	3
Gliederung des Wahlangebots	3
Wahlfächer	3
Wahlmodule im kursorischen Semester	3
Wahlblockwochen	4
Wiederkehrende Wahlblockwochen	4
Sportlager	4
Tätigkeiten ausserhalb der Module	5
Freiwilligenarbeit	5
Nightingale	5
Individuelle schriftliche Arbeit	5
Auslandpraktikum	5
Anmeldung und Testierung	5
Diplomdokument Wahlstudium	5
Übersicht Angebote Wahlstudium	6

Einleitung

Das Studium zur Lehrperson an der PH Zug ermöglicht den Studierenden an verschiedenen Stellen und in verschiedenen Phasen des Studiums, eigene inhaltliche Schwerpunkte zu setzen und damit einen Teil des Studiums verstärkt an der individuellen Ausgangslage zu orientieren. Diese Orientierung kann einerseits den spezifischen individuellen Förderbedarf berücksichtigen und andererseits die besonderen Fähigkeiten fokussieren, die durch eine entsprechende Wahl noch stärker ausgebaut werden können.

Ein wichtiger Bereich der Individualisierung des Studiums bildet das Wahlstudium, in dem ein gewisser Anteil der Studienzeit im Rahmen eines breiten Angebots unterschiedlich eingesetzt werden kann. Dieses Wahlstudium wird im Folgenden beschrieben.

Zuständigkeit

Für das Wahlstudium ist Clemens Diesbergen, Prorektor und Leiter Ausbildung, zuständig. Er koordiniert wo nötig die Angebotserstellung und -durchführung in Zusammenarbeit mit Tina Fratschöl, Planerin Ausbildung. Anliegen in Zusammenhang mit dem Wahlstudium sind an wahlstudium@phzg.ch zu richten.

Für die Planung des eigenen Wahlstudiums sind die Studierenden selber verantwortlich. Eine sorgfältige Planung hilft, das Studium in der regulären Zeit abzuschliessen.

Der Umfang des Wahlstudiums ist individuell unterschiedlich. Er beträgt:

- im Studiengang Kindergarten/Unterstufe (KU) 9 Kreditpunkte (ECTS)
- im Studiengang KU mit Musik Vertiefung 8 ECTS
- im Studiengang KU bei Belegung von Englisch oder Deutsch als Zweitsprache und Interkulturalität (DaZIK) 4 ECTS
- im Studiengang KU bei Belegung von Englisch oder DaZIK mit Musik Vertiefung 3 ECTS

- im Studiengang Primarstufe (PS) mit einer Fremdsprache 8 ECTS
- im Studiengang PS mit einer Fremdsprache und Vertiefung Musik 7 ECTS
- im Studiengang PS bei Belegung der zweiten Fremdsprache 3 ECTS
- im Studiengang PS bei Belegung der zweiten Fremdsprache und Vertiefung Musik 2 ECTS

Es können auf freiwilliger Basis auch über diesen Umfang hinaus Wahlangebote besucht werden, falls Studienplätze zur Verfügung stehen. Der Entscheid liegt bei der verantwortlichen Studienleitung.

Bei bewilligten Dispensen im Bereich Sport, Gestalten oder Musik erhöht sich der Umfang des Wahlstudiums entsprechend (5 bis 6 ECTS). Grundsätzlich ist nur eine Fachdispens möglich. Im Studiengang KU ist eine Dispens nur aus medizinischen Gründen möglich.

Das Wahlangebot gliedert sich wie folgt:

- Wahlfächer (umfassen mehrere Module)
- Wahlmodule im kursorischen Semester
- Wahlblockwochen
- Sportlager
- Tätigkeiten ausserhalb der Module

Die Studierenden sind grundsätzlich frei, welche Art von Wahlangeboten sie belegen. Es gibt bspw. keine Verpflichtung, eine Wahlblockwoche zu besuchen, wenn dafür entsprechend andere Angebote genutzt werden. In einzelnen Bereichen wird jedoch eingeschränkt, wie viele ECTS maximal erworben werden können.

Wahlfächer

Wahlfächer bestehen aus mehreren Modulen, die nur als Gesamtpaket belegt werden können. Im Studiengang KU stehen die Wahlfächer Englisch und Deutsch als Zweitsprache und Interkulturalität (DaZIK) zur Verfügung, wobei nur eines der beiden Fächer gewählt werden kann. Im Studiengang PS steht lediglich die zweite Fremdsprache als Wahlfach zur Verfügung. Alle drei Wahlfächer umfassen je 5 ECTS. Wird ein Wahlfach belegt, reduzieren sich die Kreditpunkte, die frei eingesetzt werden können, entsprechend.

Wahlmodule im kursorischen Semester

Als Wahlmodule im kursorischen Semester stehen die folgenden Module zur Verfügung:

- Sprachkompetenzkurse in den Fremdsprachen und in Deutsch
- Chor
- Theater
- Überfachliche Kompetenzen stärken
- Angebote des Campussports
- Literaturclub Englisch
- Begleitung Mobilität (zwingend bei Gastaufenthalt oder Fachpraktikum im Ausland)

Die Bedingungen für den Erwerb von ECTS im Rahmen dieser Angebote sowie der maximale Umfang an erwerbbaaren ECTS sind je nach Angebot unterschiedlich. Für die konkreten Angaben siehe die Tabelle am Ende des Dokuments «Übersicht Angebot Wahlstudium».

Wahlblockwochen

Wahlblockwochen können im 3. und im 5. Semester besucht werden. Sie finden jeweils in der Blockwoche während des Semesters oder unmittelbar nach dem kursorischen Semester statt. Theoretisch können also vier Angebote der Wahlblockwochen belegt werden.

Die Wahlblockwochen umfassen je 2 ECTS. Die Anzahl der Teilnehmerinnen und Teilnehmer pro Wahlblockwoche ist beschränkt, die Reihenfolge der Anmeldung ist ausschlaggebend. Für eine Durchführung sind jedoch in der Regel mindestens 8 Anmeldungen notwendig.

Wiederkehrende Wahlblockwochen

Bei den Wahlblockwochen gibt es Angebote, die jedes Jahr zur Verfügung stehen. Dabei handelt es sich um Spezialthemen, welche die obligatorischen Module inhaltlich ergänzen. Die Wahlblockwochen sind in sich geschlossen, es handelt sich also nicht um aufbauende Angebote. Folgende Themen werden angeboten (vgl. entsprechenden Kurs auf Moodle):

- Interkulturelle Pädagogik (zwei verschiedene Angebote)
- Medienbildung & Informatik (zwei verschiedene Angebote)
- Bewegung beim jungen Kind
- Theaterpädagogik
- Sexualpädagogik
- Studienreise «Blackbox Balkan»
- Studienwoche «Blackbox Schweiz»
- Studienreise nach Orléans

Zeitlich werden diese Wahlblockwochen wie folgt angeboten:

Angebote Wahlblockwoche während des Semesters	Angebote im Anschluss an das Herbstsemester
Interkulturelle Pädagogik 1	Studienreise nach Orléans
Medienbildung & Informatik 1	Interkulturelle Pädagogik 2
Bewegung beim jungen Kind	Medienbildung & Informatik 2
Sexualpädagogik	Theaterpädagogik
Studienreise «Blackbox Balkan»	Sexualpädagogik
	Studienwoche «Blackbox Schweiz»

Zusätzlich zu den wiederkehrenden Blockwochen können variierende Wahlblockwochen dazukommen.

Sportlager

Für Studierende des Studiengangs PS ist der Besuch eines Sportlagers obligatorisch. Sie können im Rahmen des Wahlstudiums das noch nicht besuchte Sportlager belegen, sofern freie Plätze vorhanden sind.

Für Studierende des Studiengangs KU ist kein obligatorisches Lager vorgesehen. Sie können jedoch Lager im Rahmen des Wahlstudiums belegen, falls noch freie Plätze vorhanden sind. Die Lager finden zeitlich wie folgt statt: Vor dem Herbstsemester (Sommersportlager) bzw. nach der Weihnachtspause (Wintersportwoche).

Anmeldung, Testierung und Diplomdokument

Tätigkeiten ausserhalb der Module

An das Wahlstudium können verschiedene Aktivitäten ausserhalb der strukturierten Modulangebote angerechnet werden. Zum Beispiel ein Schulpraktikum im Ausland.

Freiwilligenarbeit

Im Rahmen der Freiwilligenarbeit können Engagements angerechnet werden, wenn sie einen Bezug zum Lehrberuf haben. Diese Tätigkeit muss aktuell ausgeführt werden und darf nicht entschädigt sein. Die anzurechnenden Stunden müssen aufgelistet und testiert werden. Für 1 ECTS sind 30 testierte Stunden erforderlich, es können maximal 2 ECTS angerechnet werden.

Beispiele für Tätigkeiten in diesem Bereich:

- Freiwilligenarbeit (z.B. Jugendarbeit, Leitung von Sporttrainings mit Kindern)
- Offizielle Freiwilligenprojekte der PH Zug

Nightingale

Das Projekt «Nightingale» ermöglicht Studierenden, eine Primarschülerin oder einen Primarschüler während sieben Monaten in deren Freizeit zu begleiten und zu unterstützen. Die Studierenden entdecken gemeinsam mit dem Kind seine Stärken und Interessensgebiete und entwickeln diese gezielt weiter. Zudem lernen die Studierenden andere Lebenswelten kennen. Die PH Zug trifft eine sorgfältige Auswahl der Kinder und vermittelt die entsprechenden Kontakte. Dieses Wahlangebot wird zusätzlich zum F&E-Projekt «Nightingale» angeboten. Studierende können jedoch nur das Wahlangebot oder das F&E-Projekt «Nightingale» absolvieren.

Individuelle schriftliche Arbeit

In einem Gespräch mit der verantwortlichen Ansprechperson werden Thema, Fragestellung(en) und Dokumentation festgelegt. Danach wird das Thema selbstständig erarbeitet. Es können zwischen 2 bis 4 Credits erlangt werden. Dieses Angebot ist nur für Situationen vorgesehen, in welchen der Erwerb der nötigen Wahlcredits aufgrund spezieller Umstände nicht möglich ist.

Auslandpraktikum

Dieses Modul ist hauptsächlich für Studierende gedacht, die ein 4-wöchiges Schulpraktikum an einem der Standorte der Deakin University (nahe Melbourne), Australien absolvieren möchten. Der Aufenthalt findet im Sommer statt (ca. Mitte Juli bis Mitte August) und wird von der Gasthochschule organisiert. Die Studierenden beobachten und unterstützen die Klassenlehrpersonen. Ausserdem bereiten sie in Absprache mit der Lehrperson verschiedene Unterrichtssequenzen oder Projekte vor. Ob auch individuell organisierte Aufenthalte an anderen Destinationen angerechnet werden können, wird individuell geprüft. Voraussetzung dafür ist in jedem Fall, dass unterrichtet wurde.

Anmeldung und Testierung

Die Anmeldung und Testierung ist je nach Angebot unterschiedlich. Für die konkreten Angaben siehe die Tabelle «Übersicht Angebote Wahlstudium» am Ende des Dokuments. In der Regel erfolgt die Anmeldung für ein Angebot anfangs Semester oder nach Aufforderung.

Diplomdokument Wahlstudium

In den Diplomdokumenten werden die Kurse des eigenen Wahlstudiums ausgedrückt.

Übersicht Angebote Wahlstudium

Modultitel	ECTS	Rahmenbedingungen	Ansprechperson	Bemerkungen	Anmeldung	Testierung
Chor	1-2	Nach 25 Stunden 1 ECTS, für weitere 25 Stunden einen 2. ECTS	Eva Wiedmer	Eintritt jeweils auf Semesterbeginn, Austritt auf Semester- ende	E-Mail an wahlstudium@phzg.ch	Meldung erfolgt via «Testatformular Chor» (siehe Extranet). Bei ausreichenden Stunden Abgabe des Formulars an wahlstudium@phzg.ch
Theater	1-2	Nach 30 Stunden 1 ECTS, für weitere 30 Stunden einen 2. ECTS	Nicole Davi	Anmeldung bis eine Woche vor Beginn des jeweiligen Angebots	E-Mail an wahlstudium@phzg.ch	Meldung erfolgt via Dozent/in an wahlstudium@phzg.ch
Campusport	1-2	Nach 30 Stunden 1 ECTS, für weitere 30 Stunden einen 2. ECTS	André Duss		Wöchentliche Kurse ohne Anmeldung Sporadische Ange- bote via Evento unter Kurs «Sportevents»	Via «Testatformular Hochschulsport» (siehe Extranet). Bei ausreichenden Stunden Abgabe des Formulars an wahlstudium@phzg.ch
Überfachliche Kompetenzen stärken	1-2	Nach 30 Stunden 1 ECTS, für weitere 30 Stunden einen 2. ECTS Für Studierende ab Studienjahrgang 1916	Simon Bieli	Informationen in den Einführungstagen und in einer obligato- rischen Sperrstunde	E-Mail an christine.hofer@ phzg.ch	Via «Testatformular Überfachliche Kompe- tenzen stärken» (siehe Extranet). Bei ausreichenden Stunden Abgabe des Formulars an wahlstudium@phzg.ch
Literaturclub Englisch	1-2	Niveau C1 muss aus- gewiesen sein	Alessia Allenspach Maurizio Casillo	Wird durch die Studienleitung Simon Bieli betreut.	Anmeldung via E-Mail an die Studierenden: alessia.allenspach@ stud.phzg.ch maurizio.casillo@stud. phzg.ch	Via «Testatformular Literaturclub Eng- lisch» (siehe Extra- net). Bei ausreichen- den Stunden Abgabe des Formulars an simon.bieli@phzg.ch. Meldung erfolgt anschliessend via Dozent/in an wahlstudium@phzg.ch
Sprachkompe- tenzkurs Deutsch	1-2	Pro Semester 1 ECTS, max. 2 ECTS	Tina Fratschöl	Eintritt jeweils auf Semesterbeginn, Aus- tritt auf Semester- ende	Anmeldung erfolgt automatisch, falls Ein- stufungstest nicht bestanden. Eine Abmeldung ist jedoch möglich.	Erfüllt/nicht erfüllt, Meldung wird intern verarbeitet und auf einem separaten Modul verrechnet
Sprachkompe- tenzkurs Englisch	1-3	Pro Semester 1 ECTS, max. 3 ECTS	Tina Fratschöl	Eintritt jeweils auf Semesterbeginn, Austritt auf Semester- ende	Anmeldung via Dozent/in	Erfüllt/nicht erfüllt, Meldung wird intern verarbeitet und auf einem separaten Modul verrechnet

Übersicht Angebote Wahlstudium

Modultitel	ECTS	Rahmenbedingungen	Ansprechperson	Bemerkungen	Anmeldung	Testierung
Sprachkompetenzkurs Französisch	1-3	Pro Semester 1 ECTS, max. 3 ECTS	Tina Fratschöl	Nur Studierende PS. Eintritt jeweils auf Semesterbeginn, Aus- tritt auf Semester- ende	Anmeldung via Dozent/in	Erfüllt/nicht erfüllt, Meldung wird intern verarbeitet und auf einem separaten Modul verrechnet
Freiwilligenarbeit	1-2	Nach 30 Stunden 1 ECTS, für weitere 30 Stunden einen 2. ECTS	Simon Bieli	Individuelle Beurtei- lung	E-Mail an simon.bieli@phzg.ch	Meldung erfolgt via Dozent/in an wahlstudium@phzg.ch
Wintersportlager	1	Blockwoche nach der Weihnachtspause (in Engelberg)	Aldino Ragonesi	KU: Wintersportlager nur im 5. Semester PS: Beide Lager im 3. Semester (eines davon obligatorisch); 2. Lager nur wenn Platz vorhanden	Anmeldung via Dozent/in Für Studierende PS: Angabe ob Pflicht oder Wahl	Erfüllt/nicht erfüllt, Meldung wird intern verarbeitet
Sommer- sportlager	1	Blockwoche im Zwischensemester vor dem Herbstse- mester (in Tenero)	Aldino Ragonesi	KU: Sommersportlaga- ger nur im 3. Semes- ter PS: Beide Lager im 3. Semester (eines davon obligatorisch); 2. Lager nur wenn Platz vorhanden	Anmeldung via Dozent/in Für Studierende PS: Angabe ob Pflicht oder Wahl	Erfüllt/nicht erfüllt, Meldung wird intern verarbeitet
Interkulturelle Pädagogik 1	2	Blockwoche im Semester	Marcus Büzberger	Platzzahl beschränkt, Reihenfolge der Anmeldung aus- schlaggebend. Besuch möglich im 3. oder 5. Semester.	Anmeldung via Evento gemäss Ankündigung per E-Mail	Erfüllt/nicht erfüllt, Meldung wird intern verarbeitet
Interkulturelle Pädagogik 2	2	Blockwoche im Zwischensemester	Marcus Büzberger	Platzzahl beschränkt, Reihenfolge der Anmeldung aus- schlaggebend. Besuch möglich im 3. oder 5. Semester.	Anmeldung via Evento gemäss Ankündigung per E-Mail	Erfüllt/nicht erfüllt, Meldung wird intern verarbeitet
Medienbildung & Informatik 1	2	Blockwoche im Semester	Urban Lim	Platzzahl beschränkt, Reihenfolge der Anmeldung aus- schlaggebend. Besuch möglich im 3. oder 5. Semester.	Anmeldung via Evento gemäss Ankündigung per E-Mail	Erfüllt/nicht erfüllt, Meldung wird intern verarbeitet

Modultitel	ECTS	Rahmenbedingungen	Ansprechperson	Bemerkungen	Anmeldung	Testierung
Medienbildung & Informatik 2	2	Blockwoche im Zwischensemester	Urban Lim	Platzzahl beschränkt, Reihenfolge der Anmeldung ausschlaggebend. Besuch möglich im 3. oder 5. Semester.	Anmeldung via Evento gemäss Ankündigung per E-Mail	Erfüllt/nicht erfüllt, Meldung wird intern verarbeitet
Sexualpädagogik	2	Blockwoche im Semester oder Blockwoche nach dem Semester	Clemens Diesbergen	Platzzahl beschränkt, Reihenfolge der Anmeldung ausschlaggebend. Besuch möglich im 3. oder 5. Semester.	Anmeldung via Evento gemäss Ankündigung per E-Mail	Erfüllt/nicht erfüllt, Meldung wird intern verarbeitet
Bewegung beim jungen Kind	2	Blockwoche im Semester	André Duss	Platzzahl beschränkt, Reihenfolge der Anmeldung ausschlaggebend. Besuch möglich im 3. oder 5. Semester.	Anmeldung via Evento gemäss Ankündigung per E-Mail	Erfüllt/nicht erfüllt, Meldung wird intern verarbeitet
Theaterpädagogik	2	Blockwoche im Zwischensemester	Nicole Davi	Platzzahl beschränkt, Reihenfolge der Anmeldung ausschlaggebend. Besuch möglich im 3. oder 5. Semester.	Anmeldung via Evento gemäss Ankündigung per E-Mail	Erfüllt/nicht erfüllt, Meldung wird intern verarbeitet
Deutsch als Zweitsprache und Interkulturalität (DaZIK)	5	Studienwoche und zwei Module	Clemens Diesbergen	Nur für KU ohne Englisch, Anmeldung bis Ende 1. Semester (Semesterschluss)	Bereits erfolgt via Anmeldung PH, ansonsten via wahlstudium@phzg.ch	Erfüllt/nicht erfüllt, Meldung wird intern verarbeitet
Englisch für KU	5	Studienwoche und zwei Module	Sylvia Nadig	Nur für KU ohne DaZIK, Anmeldung bis zur Einführungswoche möglich	Bereits erfolgt via Anmeldung PH, ansonsten via wahlstudium@phzg.ch	Erfüllt/nicht erfüllt, Meldung wird intern verarbeitet
Schulpraktikum im Ausland	4	Min. 4 Wochen Unterrichtstätigkeit	Patrick Pfeuffer		Anmeldung via Evento unter Kurs «Externes Praktikum Bewerbung Outgoing»	Meldung erfolgt via International Office an wahlstudium@phzg.ch
Begleitmodul Mobilität	2	Bei Semesteraufenthalten	Carola Mantel	Obligatorisch bei Semesteraufenthalt an einer Gasthochschule	Gekoppelt an Aufenthalt, keine separate Anmeldung erforderlich	Erfüllt/nicht erfüllt, Meldung wird intern verarbeitet

Modultitel	ECTS	Rahmenbedingungen	Ansprechperson	Bemerkungen	Anmeldung	Testierung
Begleitmodul Mobilität	1	Bei Aufhalten bis vier Wochen	Carola Mantel	Obligatorisch bei Auslandpraktikum an einer Gasthochschule und Fachpraktikum im Ausland oder in der nicht-deutschsprachigen Schweiz	Gekoppelt an Aufenthalt, keine separate Anmeldung erforderlich	Erfüllt/nicht erfüllt, Meldung wird intern verarbeitet
Individuelle schriftliche Arbeit	2-4	Nur für Studierende mit einer Fachdispens möglich	Simon Bieli	Die Arbeit muss vor dem letzten Semester abgeschlossen sein	Anmeldung via Dozent/in	Meldung erfolgt via Dozent/in an wahlstudium@phzg.ch
Studienreise «Blackbox Balkan»	2	Blockwoche im Zwischensemester	Marcus Büzberger	Platzzahl beschränkt, Reihenfolge der Anmeldung ausschlaggebend. Besuch möglich im 3. oder 5. Semester.	Anmeldung via Evento gemäss Ankündigung per E-Mail	Erfüllt/nicht erfüllt, Meldung wird intern verarbeitet
Studienwoche «Blackbox Schweiz»	3	Blockwoche im Semester	Marcus Büzberger	Platzzahl beschränkt, Reihenfolge der Anmeldung ausschlaggebend. Besuch möglich im 3. oder 5. Semester	Anmeldung via Evento gemäss Ankündigung per E-Mail	Erfüllt/nicht erfüllt, Meldung wird intern verarbeitet
Studienreise nach Orléans	3	Blockwoche im Zwischensemester	Emmanuelle Olivier	Platzzahl beschränkt, Reihenfolge der Anmeldung ausschlaggebend. Besuch möglich im 3. oder 5. Semester.	Anmeldung via Evento gemäss Ankündigung per E-Mail	Erfüllt/nicht erfüllt, Meldung wird intern verarbeitet
Nightingale	2	Termine zwischen September bis Mai	Tamina Kappeler	Platzzahl beschränkt, Reihenfolge der Anmeldung ausschlaggebend. Besuch möglich im 3. oder 5. Semester.	Anmeldung via Evento gemäss Ankündigung per E-Mail	Erfüllt/nicht erfüllt, Meldung wird intern verarbeitet