

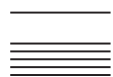
PH Zug

Modulübersicht

Studiengang Primarstufe

1. bis 6. Semester

für Gaststudierende IN



Modulübersicht PS- 1. Semester

Studienbereich	Modul-Nr.	Modulbezeichnung	Studienform	Credits
Bildungs- und Sozialwissenschaften	EZPI GM A 16	EZ Person und Interaktion	Vorlesung	1
	EZPI PS A 16	EZ Person und Interaktion	Seminar	2
Bewegung & Sport	BSF1 PS A 16	BS Fachdidaktik 1	Seminar	2
Englisch	ENF1 PS A 16	EN Fachdidaktik 1	Seminar	2
Französisch	FRF1 PS A 16	FR Fachdidaktik 1	Seminar	2
Gestalten	GEF1 PS A 16	GE Fachdidaktik 1	Seminar	2
Musik	MKF1 PS A 16	MK Fachdidaktik 1	Seminar	1
Natur, Mensch, Gesellschaft	NGF1 PS A 16	NMG Fachdidaktik 1 NT	Seminar	2
Übergreifende Studien	USSS PS A 17	US Schrift und Schreiben 1	Seminar	1
	USWA PS A 16	US Wissenschaftliches Arbeiten 1	Seminar	2

Modulübersicht PS- 2. Semester

Studienbereich	Modul-Nr.	Modulbezeichnung	Studienform	Credits
Bildungs- und Sozialwissenschaften	EZLE GM A 16	EZ Lernen und Entwicklung	Vorlesung	2
	EZLE PS A 16	EZ Lernen und Entwicklung	Seminar	2
Bewegung und Sport	BSS2 PS A 16	BS Fachdidaktik 2	Studienwoche	1
Deutsch	DEF1 PS A 16	DE Fachdidaktik 1	Seminar	2
Englisch	ENS2 PS A 16	EN Fachdidaktik 2	Studienwoche	1
Französisch	FRF2 PS A 16	FR Fachdidaktik 2	Seminar	2
Gestalten	GEF2 PS A 16	GE Fachdidaktik 2	Seminar	2
Mathematik	MAF1 PS A 16	MA Fachdidaktik 1	Seminar	2
Musik	MKS2 PS A 16	MK Fachdidaktik 2	Studienwoche	1
Natur, Mensch, Gesellschaft	NGF2 PS A 16	NMG Fachdidaktik 2 ASLO	Seminar	2
	NGS3 PS A 16	NMG Fachdidaktik 3	Studienwoche	1
Übergreifende Studien	USSS PS B 16	US Schrift und Schreiben 2	Seminar	1
	USWA PS B 16	US Wissenschaftliches Arbeiten 2	Seminar	2

Modulübersicht PS - 3. Semester

Studienbereich	Modul-Nr.	Modulbezeichnung	Studienform	Credits
Berufspraxis	BEFX GM A 16	BE Fachpraxis 1	Praxis	3
	BEMN GM C 16	BE Mentorat Fachpraxis 1	Seminar	2
	BEUL GM C 16	BE Unterrichten lernen 3	Seminar	1
Bildungs- und Sozialwissenschaften	EZHE GM A 16	EZ Lebenswelt, Heterogenität & Interkulturalität	Vorlesung	2
	EZCM PS A 16	EZ Classroommanagement	Seminar	2
Deutsch	DEF2 PS A 16	DE Fachdidaktik 2	Seminar	2
	DES3 PS A 16	DE Fachdidaktik 3	Studienwoche	1
Französisch	FRF3 PS A 16	FR Fachdidaktik 3	Seminar	1
Gestalten	GEF3 PS A 16	GE Fachdidaktik 3 TTG	Seminar	2
	GES4 PS A 16	GE Fachdidaktik 4 TTG	Studienwoche	1
	GES5 PS A 16	GE Fachdidaktik 5 BG	Studienwoche	1
Mathematik	MAF2 PS A 16	MA Fachdidaktik 2	Seminar	2
	MAS3 PS A 16	MA Fachdidaktik 3	Studienwoche	1
Medienbildung & Informatik	MIMI GM A 16	MI Medienbildung & Informatik	Vorlesung	2
Natur, Mensch, Gesellschaft	NGF4 PS A 16	NMG Fachdidaktik 4 RZG	Seminar	2
	NGF5 PS A 16	NMG Fachdidaktik 5 ERG	Seminar	2
Wahlbereich	WLBB GM A 16	WL Studienreise Blackbox Balkan	Blockwoche	3
	WLIP GM A 16	WL Interkulturelle Pädagogik 1	Blockwoche	2
	WLMI GM A 16	WL Medienbildung & Informatik 1	Blockwoche	2
	WLSP GM A 16	WL Sexualpädagogik	Blockwoche	2
	WLBK GM A 16	WL Bewegung beim jungen Kind	Blockwoche	2
	WLIP GM B 16	WL Interkulturelle Pädagogik 2	Blockwoche	2
	WLMI GM B 16	WL Medienbildung & Informatik 2	Blockwoche	2
	WLSO GM A 16	WL Studienreise nach Orléans	Blockwoche	3
	WLSP GM A 16	WL Sexualpädagogik	Blockwoche	2
	WLTP GM A 16	WL Theaterpädagogik	Blockwoche	2

Modulübersicht PS - 4. Semester

Studienbereich	Modul-Nr.	Modulbezeichnung	Studienform	Credits
Berufspraxis	BEFX GM B 16	BE Fachpraxis 2	Praxis	3
	BEMN GM D 16	BE Mentorat Fachpraxis 2	Seminar	1
	BEUL GM D 16	BE Unterrichten lernen 4	Seminar	1
Bildungs- und Sozialwissenschaften	EZBF GM A 16	EZ Beurteilen und Fördern	Vorlesung	2
Bewegung und Sport	BSF3 PS A 16	BS Fachdidaktik 3	Seminar	2
Deutsch	DEF4 PS A 16	DE Fachdidaktik 4	Seminar	2
	DEF5 PS A 16	DE Fachdidaktik 5 Tutorat	Seminar	1
Englisch	ENF3 PS A 16	EN Fachdidaktik 3	Seminar	2
Gestalten	GEF6 PS A 16	GE Fachdidaktik 6 BG	Seminar	2
Mathematik	MAF4 PS A 16	MA Fachdidaktik 4	Seminar	2
Medienbildung & Informatik	MIMI PS A 16	MI Medienbildung & Informatik	Seminar	1
Musik	MKF3 PS A 16	MK Fachdidaktik 3	Seminar	2
Natur, Mensch, Gesellschaft	NGF6 PS A 16	NMG Fachdidaktik 6 WAH	Seminar	2

Modulübersicht PS-5. Semester

Studienbereich	Modul-Nr.	Modulbezeichnung	Studienform	Credits
Berufspraxis	BEIX GM A 16	BE Integrationspraxis	Praxis	2
	BEMN GM E 16	BE Mentorat Integrationspraxis	Seminar	2
	BEUL PS E 16	BE Unterrichten lernen 5	Seminar	1
Bildungs- und Sozialwissenschaften	EZHP GM A 16	EZ Heilpädagogik für Regelschullehrpersonen	Seminar	2
	EZSB GM A 16	EZ Schule, Bildung und Gesellschaft	Vorlesung	2
	EZV1 GM A 16	EZ Altersdurchmisches Lernen konkret 1	Seminar	2
	EZV1 GM B 16	EZ Schule und Familie 1	Seminar	2
Bewegung und Sport	BSV1 GM A 16	BS Sportunterricht reflektieren und erleben 1	Seminar	2
Deutsch	DEV1 GM A 16	DE Ready für Deutsch: DaZ, LRS, App und Rap 1	Seminar	2
Fremdsprachen	ENV1 GM A 16	EN/FR Sprachen verbinden, Interesse vertiefen, Austausch erleben, sich startklar machen 1	Seminar	2
Gestalten	GEV1 GM A 16	GE Faszination Raum 1	Seminar	2
	GEV1 GM B 16	GE Raum und Spiel 1	Seminar	2
Mathematik	MAV1 GM A 16	MA Mathematikunterricht: neue Perspektiven - neue Chancen 1	Seminar	2
Musik	MKV1 GM A 16	MK Musikanimation im Schulhaus 1	Seminar	2
	MKIU GM E 16	MK Instrumentalunterricht Gruppe	Seminar	1
Natur, Mensch, Gesellschaft	NGV1 GM A 16	NMG unterwegs@NMG 1	Seminar	2
	NGV1 GM B 16	NMG Das Heilige und das Gute: Begegnungen mit religiösen Traditionen und ethischen Herausforderungen 1	Seminar	2
Übergreifende Studien	USV1 GM A 16	US Frühe Bildung - gestern und heute 1	Seminar	2
	USRV GM A 16	US Ringvorlesung	Vorlesung	1
Wahlbereich	WLIP GM A 16	WL Interkulturelle Pädagogik 1	Blockwoche	2
	WLMI GM A 16	WL Medienbildung & Informatik 1	Blockwoche	2
	WLSP GM A 16	WL Sexualpädagogik	Blockwoche	2
	WLBK GM A 16	WL Bewegung beim jungen Kind	Blockwoche	2
	WLIP GM B 16	WL Interkulturelle Pädagogik 2	Blockwoche	2
	WLMI GM B 16	WL Medienbildung & Informatik 2	Blockwoche	2
	WLSP GM A 16	WL Sexualpädagogik	Blockwoche	2
WLTP GM A 16	WL Theaterpädagogik	Blockwoche	2	

Modulübersicht PS - 6. Semester

Studienbereich	Modul-Nr.	Modulbezeichnung	Studienform	Credits
Bildungs- und Sozialwissenschaften	EZBZ GM A 16	EZ Berufseinführung & Zusammenarbeit mit Eltern	Seminar	2
	EZV2 GM A 16	EZ Altersdurchmisches Lernen konkret 2	Seminar	2
	EZV2 GM B 16	EZ Schule und Familie 2	Seminar	2
	EZVH GM A 16	EZ Heilpädagogik	Seminar	2
Bewegung und Sport	BSV2 GM A 16	BS Sportunterricht reflektieren und erleben 2	Seminar	2
Deutsch	DEV2 GM A 16	DE Ready für Deutsch: DaZ, LRS, App und Rap 2	Seminar	2
Fremdsprachen	ENV2 GM A 16	EN/FR Sprachen verbinden, Interesse vertiefen, Austausch erleben, sich startklar machen 2	Seminar	2
Gestalten	GEV2 GM A 16	GE Faszination Raum 2	Seminar	2
	GEV2 GM B 16	GE Raum und Spiel 2	Seminar	2
Mathematik	MAV2 GM A 16	MA Mathematikunterricht: neue Perspektiven - neue Chancen 2	Seminar	2
Musik	MKV2 GM A 16	MK Musikanimation im Schulhaus 2	Seminar	2
	MKIU GM F 16	MK Instrumentalunterricht Gruppe	Seminar	1
Natur, Mensch, Gesellschaft	NGV2 GM A 16	NMG unterwegs@NMG 2	Seminar	2
	NGV2 GM B 16	NMG Das Heilige und das Gute: Begegnungen mit religiösen Traditionen und ethischen Herausforderungen 2	Seminar	2
Übergreifende Studien	USV2 GM A 16	US Frühe Bildung - gestern und heute 2	Seminar	2
	USRV GM B 16	US Ringvorlesung	Vorlesung	1

Weitere Angebote

Modul-Nr.	Modulbezeichnung	Durchführung	Studienform/Funktion	Credits
MKIU PS A/B/ C/D 16 (≠ MKIU GM E/F)	MK Instrumentalunterricht	Individuell, Termine zu Randzeiten (je nach Instrument und Niveau; bitte Instrument und Anzahl Spieljahre/Niveau angeben)	Instrumentallektionen (Bitte eigenes Instrument mitbringen!)	1
WLBM GM C 16	WL Begleitmodul Mobilität Studying abroad - stretching boundaries - teaching diversity	Individuell (nach separatem Terminplan für Incomings Semester), Credit-Vergabe Ende Semester	Präsenz und selbst-organisiert	2
WLCH GM A 16	WL Chor	Termin zu Randzeiten	Wöchentliche Chorproben (Aula)	1
WLCS GM A 16	WL Campussport	Individuell, Termine zu Randzeiten	versch. Sportarten kombinierbar (Nachweis mit Testatformular/ Unterschriften der Kursleitenden)	1
WLDE GM A/B 16 (WLSA GM A 16)	WL Sprachkompetenz Deutsch	Termine zu Randzeiten (je nach Niveau, Niveauabklärung in Einführungswoche)	Sprachkompetenzkurs (für deutschsprachige Studierende) als Seminar	1
WLEN GM A/B 16 (WLSE GM A 16)	WL Sprachkompetenz Englisch	Termine zu Randzeiten (je nach Niveau, Niveauabklärung in Einführungswoche)	Sprachkompetenzkurs als Seminar	1
WLFR PS B 16 (WLSF GM A 16)	WL Sprachkompetenz Französisch	Termine zu Randzeiten (je nach Niveau, Niveauabklärung in Einführungswoche)	Sprachkompetenzkurs als Seminar	1
WLFW GM A 16	WL Freiwilligenarbeit	Individuell	Nachweis rechtzeitig einreichen	1
WLTH GM A 16	WL Theater	Separate Termine	Theaterproben zu vorgegebenen Zeiten	1

Stand Februar 2019