

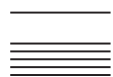
# PH Zug

Modulübersicht

Studiengang Primarstufe

1. bis 6. Semester

für Gaststudierende IN





## Modulübersicht PS - 1. Semester

| Studienbereich                     | Modul-Nr.    | Modulbezeichnung                 | Studienform | Credits |
|------------------------------------|--------------|----------------------------------|-------------|---------|
| Bildungs- und Sozialwissenschaften | EZPI GM A 16 | EZ Person und Interaktion        | Vorlesung   | 1       |
|                                    | EZPI PS A 16 | EZ Person und Interaktion        | Seminar     | 2       |
| Bewegung & Sport                   | BSF1 PS A 22 | BS Fachdidaktik 1                | Seminar     | 1       |
| Englisch                           | ENF1 PS A 16 | EN Fachdidaktik 1                | Seminar     | 2       |
| Französisch                        | FRF1 PS A 16 | FR Fachdidaktik 1                | Seminar     | 2       |
| Gestalten                          | GEF1 PS A 16 | GE Fachdidaktik 1                | Seminar     | 2       |
| Musik                              | MKF1 PS A 16 | MK Fachdidaktik 1                | Seminar     | 1       |
| Natur, Mensch, Gesellschaft        | NGF1 PS A 16 | NMG Fachdidaktik 1 NT            | Seminar     | 2       |
| Übergreifende Studien              | USSS PS A 17 | US Schrift und Schreiben 1       | Seminar     | 1       |
|                                    | USWA PS A 16 | US Wissenschaftliches Arbeiten 1 | Seminar     | 2       |

## Modulübersicht PS - 2. Semester

| Studienbereich                     | Modul-Nr.    | Modulbezeichnung                 | Studienform  | Credits |
|------------------------------------|--------------|----------------------------------|--------------|---------|
| Bildungs- und Sozialwissenschaften | EZLE GM A 16 | EZ Lernen und Entwicklung        | Vorlesung    | 2       |
|                                    | EZLE PS A 16 | EZ Lernen und Entwicklung        | Seminar      | 2       |
| Bewegung und Sport                 | BSS2 PS A 22 | BS Fachdidaktik 2                | Studienwoche | 1       |
| Deutsch                            | DEF1 PS A 16 | DE Fachdidaktik 1                | Seminar      | 2       |
| Englisch                           | ENS2 PS A 16 | EN Fachdidaktik 2                | Studienwoche | 1       |
| Französisch                        | FRF2 PS A 16 | FR Fachdidaktik 2                | Seminar      | 2       |
| Gestalten                          | GEF2 PS A 16 | GE Fachdidaktik 2                | Seminar      | 2       |
| Mathematik                         | MAF1 PS A 16 | MA Fachdidaktik 1                | Seminar      | 2       |
| Musik                              | MKS2 PS A 16 | MK Fachdidaktik 2                | Studienwoche | 1       |
| Natur, Mensch, Gesellschaft        | NGF2 PS A 16 | NMG Fachdidaktik 2 ASLO          | Seminar      | 2       |
|                                    | NGS3 PS A 16 | NMG Fachdidaktik 3               | Studienwoche | 1       |
| Übergreifende Studien              | USSS PS B 16 | US Schrift und Schreiben 2       | Seminar      | 1       |
|                                    | USWA PS B 16 | US Wissenschaftliches Arbeiten 2 | Seminar      | 2       |

## Modulübersicht PS - 3. Semester

| Studienbereich                     | Modul-Nr.           | Modulbezeichnung   | Studienform  | Credits |
|------------------------------------|---------------------|--|--------------|---------|
| Berufspraxis                       | BEFX GM A 21        | BE Fachpraxis 1  | Praxis       | 3       |
|                                    | BEMN GM C 16        | BE Mentorat Fachpraxis 1   | Seminar      | 2       |
|                                    | BEUL GM C 16        | BE Unterrichten lernen 3   | Seminar      | 1       |
| Bildungs- und Sozialwissenschaften | EZHE GM A 16        | EZ Lebenswelt, Heterogenität & Interkulturalität   | Vorlesung    | 2       |
|                                    | EZCM PS A 16        | EZ Classroommanagement   | Seminar      | 2       |
| Deutsch                            | DEF2 PS A 16        | DE Fachdidaktik 2  | Seminar      | 2       |
|                                    | DES3 PS A 16        | DE Fachdidaktik 3  | Studienwoche | 1       |
| Französisch                        | FRF3 PS A 16        | FR Fachdidaktik 3  | Seminar      | 1       |
| Gestalten                          | GEF3 PS A 16        | GE Fachdidaktik 3 TTG  | Seminar      | 2       |
|                                    | GES4 PS A 16        | GE Fachdidaktik 4 TTG  | Studienwoche | 1       |
|                                    | GES5 PS A 16        | GE Fachdidaktik 5 BG   | Studienwoche | 1       |
| Mathematik                         | MAF2 PS A 16        | MA Fachdidaktik 2  | Seminar      | 2       |
|                                    | MAS3 PS A 16        | MA Fachdidaktik 3  | Studienwoche | 1       |
| Medien & Informatik                | MIMI PS A 22        | MI Medien & Informatik   | Seminar      | 2       |
| Natur, Mensch, Gesellschaft        | NGF4 PS A 16        | NMG Fachdidaktik 4 RZG   | Seminar      | 2       |
|                                    | NGF5 PS A 16        | NMG Fachdidaktik 5 ERG   | Seminar      | 2       |
| Wahlbereich                        | WLKO GM A 22        | WL Besuch im Kosovo: Studienwoche in Gjilan  | Blockwoche   | 2       |
|                                    | WLIP GM A 16        | WL Interkulturelle Pädagogik 1   | Blockwoche   | 2       |
|                                    | WLMI GM A 16        | WL Medien & Informatik 1   | Blockwoche   | 2       |
|                                    | WLSP GM A 16        | WL Sexualpädagogik   | Blockwoche   | 2       |
|                                    | WLBK GM A 16        | WL Bewegung beim jungen Kind   | Blockwoche   | 2       |
|                                    | WLIP GM B 16        | WL Interkulturelle Pädagogik 2   | Blockwoche   | 2       |
|                                    | WLMI GM B 16        | WL Medien & Informatik 2   | Blockwoche   | 2       |
|                                    | WLSO GM A 16        | WL Studienreise nach Orléans<br>➤ <i>grundlegende Französischkenntnisse werden vorausgesetzt</i> | Blockwoche   | 3       |
|                                    | WLSP GM A 16        | WL Sexualpädagogik   | Blockwoche   | 2       |
| WLTP GM A 16                       | WL Theaterpädagogik | Blockwoche   | 2            |         |

## Modulübersicht PS - 4. Semester

| Studienbereich                     | Modul-Nr.    | Modulbezeichnung          | Studienform | Credits |
|------------------------------------|--------------|---------------------------|-------------|---------|
| Berufspraxis                       | BEFX GM B 24 | BE Fachpraxis 2           | Praxis      | 3       |
|                                    | BEMN GM D 18 | BE Mentorat Fachpraxis 2  | Seminar     | 1       |
|                                    | BEUL GM D 16 | BE Unterrichten lernen 4  | Seminar     | 1       |
| Bildungs- und Sozialwissenschaften | EZBF GM A 16 | EZ Beurteilen und Fördern | Vorlesung   | 2       |
| Bewegung und Sport                 | BSF3 PS A 22 | BS Fachdidaktik 3         | Seminar     | 2       |
| Deutsch                            | DEF4 PS A 16 | DE Fachdidaktik 4         | Seminar     | 2       |
|                                    | DEF5 PS A 16 | DE Fachdidaktik 5 Tutorat | Seminar     | 1       |
| Englisch                           | ENF3 PS A 16 | EN Fachdidaktik 3         | Seminar     | 2       |
| Gestalten                          | GEF6 PS A 16 | GE Fachdidaktik 6 BG      | Seminar     | 2       |
| Mathematik                         | MAF4 PS A 16 | MA Fachdidaktik 4         | Seminar     | 2       |
| Medien & Informatik                | MIMI PS B 22 | MI Medien & Informatik    | Seminar     | 1       |
| Musik                              | MKF3 PS A 16 | MK Fachdidaktik 3         | Seminar     | 2       |
| Natur, Mensch, Gesellschaft        | NGF6 PS A 16 | NMG Fachdidaktik 6 WAH    | Seminar     | 2       |

# Modulübersicht PS - 5. Semester

| Studienbereich                     | Modul-Nr.    | Modulbezeichnung  | Studienform | Credits |
|------------------------------------|--------------|---|-------------|---------|
| Berufspraxis                       | BEIX GM A 16 | BE Integrationspraxis   | Praxis      | 2       |
|                                    | BEMN GM C 16 | BE Mentorat Integrationspraxis  | Seminar     | 2       |
|                                    | BEUL PS E 16 | BE Unterrichten lernen 5  | Seminar     | 1       |
| Bildungs- und Sozialwissenschaften | EZHP GM A 16 | EZ Heilpädagogik für Regelschullehrpersonen   | Seminar     | 2       |
|                                    | EZSB GM A 16 | EZ Schule, Bildung und Gesellschaft   | Vorlesung   | 2       |
|                                    | EZV1 GM A 16 | EZ Altersdurchmischtes Lernen konkret 1   | Seminar     | 2       |
|                                    | EZV1 GM B 16 | EZ Schule und Familie 1   | Seminar     | 2       |
| Deutsch                            | DEV1 GM A 22 | DE Ready für Deutsch: Vielfältiger Deutschunterricht mit heterogenen Klassen 1            | Seminar     | 2       |
| Fremdsprachen                      | ENV1 GM A 19 | EN/FR Sprachen verbinden, Interesse vertiefen, Austausch erleben, sich startklar machen 1 | Seminar     | 2       |
| Gestalten                          | GEV1 GM A 16 | GE Faszination Raum 1   | Seminar     | 2       |
|                                    | GEV1 GM B 16 | GE Raum und Spiel 1   | Seminar     | 2       |
| Musik                              | MKV1 GM A 16 | MK Musikanimation im Schulhaus 1  | Seminar     | 2       |
|                                    | MKIU GM E 16 | MK Instrumentalunterricht Gruppe<br>➤ nur mit mind. 3 Incomings belegbar                  | Seminar     | 1       |
| Natur, Mensch, Gesellschaft        | NGV1 GM A 16 | NMG unterwegs@NMG 1   | Seminar     | 2       |
|                                    | NGV1 GM B 16 | NMG/ERG Vom guten Leben, heiligen Kühen und friedlichem Zusammensein 1                    | Seminar     | 2       |
| Übergreifende Studien              | USV1 GM A 16 | US Frühe Bildung - gestern und heute 1  | Seminar     | 2       |
|                                    | USRV GM A 16 | US Ringvorlesung  | Vorlesung   | 1       |
| Wahlbereich                        | WLIP GM A 16 | WL Interkulturelle Pädagogik 1  | Blockwoche  | 2       |
|                                    | WLMI GM A 16 | WL Medien & Informatik 1  | Blockwoche  | 2       |
|                                    | WLSP GM A 16 | WL Sexualpädagogik  | Blockwoche  | 2       |
|                                    | WLBK GM A 16 | WL Bewegung beim jungen Kind  | Blockwoche  | 2       |
|                                    | WLIP GM B 16 | WL Interkulturelle Pädagogik 2  | Blockwoche  | 2       |
|                                    | WLMI GM B 16 | WL Medien & Informatik 2  | Blockwoche  | 2       |
|                                    | WLSP GM A 16 | WL Sexualpädagogik  | Blockwoche  | 2       |
|                                    | WLTP GM A 16 | WL Theaterpädagogik   | Blockwoche  | 2       |

Hinweis: die **Vertiefungsmodule** (mit «V» im Namenskürzel) sind für Gaststudierende nicht immer empfehlenswert, da sie stark auf den vorangehenden Semestern aufbauen. Die Modulbelegungen bedürfen einer gesonderten Abklärung mit den Dozierenden über die Mobilitätsverantwortliche.

## Modulübersicht PS - 6. Semester

| Studienbereich                     | Modul-Nr.    | Modulbezeichnung   | Studienform | Credits |
|------------------------------------|--------------|--|-------------|---------|
| Bildungs- und Sozialwissenschaften | EZBZ GM A 16 | EZ Berufseinführung & Zusammenarbeit mit Eltern                        | Seminar     | 2       |
|                                    | EZV2 GM A 16 | EZ Altersdurchmisches Lernen konkret 2                                 | Seminar     | 2       |
|                                    | EZV2 GM B 16 | EZ Schule und Familie 2  | Seminar     | 2       |
|                                    | EZVH GM A 16 | EZ Heilpädagogik   | Seminar     | 2       |
| Deutsch                            | DEV2 GM A 16 | DE Ready für Deutsch: DaZ, LRS, App und Rap 2                          | Seminar     | 2       |
| Gestalten                          | GEV2 GM A 16 | GE Faszination Raum 2  | Seminar     | 2       |
|                                    | GEV2 GM B 16 | GE Raum und Spiel 2  | Seminar     | 2       |
| Musik                              | MKV2 GM A 16 | MK Musikanimation im Schulhaus 2                                       | Seminar     | 2       |
| Natur, Mensch, Gesellschaft        | NGV2 GM A 16 | NMG unterwegs@NMG 2  | Seminar     | 2       |
|                                    | NGV2 GM B 16 | NMG/ERG Vom guten Leben, heiligen Kühen und friedlichem Zusammensein 2 | Seminar     | 2       |
| Übergreifende Studien              | USV2 GM A 16 | US Frühe Bildung - gestern und heute 2                                 | Seminar     | 2       |
|                                    | USRV GM B 16 | US Ringvorlesung   | Vorlesung   | 1       |

Hinweis: die **Vertiefungsmodule** (mit «V» im Namenskürzel) sind für Gaststudierende nicht immer empfehlenswert, da sie stark auf den vorangehenden Semestern aufbauen. Die Modulbelegungen bedürfen einer gesonderten Abklärung mit den Dozierenden über die Mobilitätsverantwortlichen.

## Weitere Angebote

| Modul-Nr.                        | Modulbezeichnung  | Durchführung  | Studienform/Funktion  | Credits |
|----------------------------------|---|---|---|---------|
| MKIU IN A 16<br>(≠ MKIU GM E 16) | MK Instrumentalunterricht   | Individuell, Termine zu Randzeiten (je nach Instrument und Niveau; bitte Instrument und Anzahl Spieljahre/Niveau angeben) | Instrumentallektionen: Klavier, Gesang, Gitarre<br><i>(Bitte eigene Gitarre mitbringen!)</i>    | 1       |
| WLBM GM C 16                     | WL Begleitmodul Mobilität<br>Studying abroad -<br>stretching boundaries -<br>teaching diversity | Individuell (nach separatem Terminplan für Incomings Semester), Credit-Vergabe Ende Semester                              | Präsenz und selbst-organisiert  | 2       |
| WLCH GM A 16                     | WL Chor   | Termin zu Randzeiten  | Wöchentliche Chorproben (Aula)  | 1       |
| WLCS GM A 16                     | WL Campussport  | Individuell, Termine zu Randzeiten  | versch. Sportarten kombinierbar (Nachweis mit Testatformular/ Unterschriften der Kursleitenden) | 1       |
| WLDE GM A/B 16<br>(WLSA GM A 16) | WL Sprachkompetenz<br>Deutsch   | Termine zu Randzeiten (je nach Niveau, Niveauabklärung in Einführungswoche)   | Sprachkompetenzkurs (für deutschsprachige Studierende) als Seminar                              | 1       |
| WLEN GM A/B 16<br>(WLSE GM A 16) | WL Sprachkompetenz<br>Englisch  | Termine zu Randzeiten (je nach Niveau, Niveauabklärung in Einführungswoche)   | Sprachkompetenzkurs als Seminar   | 1       |
| WLFR PS B 16<br>(WLSF GM A 16)   | WL Sprachkompetenz<br>Französisch   | Termine zu Randzeiten (je nach Niveau, Niveauabklärung in Einführungswoche)   | Sprachkompetenzkurs als Seminar   | 1       |
| WLTH GM A 16                     | WL Theater  | Separate Termine  | Theaterproben zu vorgegebenen Zeiten  | 1       |
| DESP IN A 22                     | Sprechcoaching (Zentrum Mündlichkeit)   | Termine nach Vereinbarung   | Einzeltraining zu individuellen Terminen  | 2       |

Stand Februar 2024