

Pädagogische Hochschule Zug

Ausgabe 3, 13. Mai 2020

Sehr geehrte Damen und Herren

Während an den gemeindlichen Schulen seit dieser Woche der Unterricht wieder in den Schulzimmern stattfindet, geht das kursorische Semester für unsere Studierenden am Freitag im Fernunterricht zu Ende. Es folgt eine weitere anspruchsvolle Phase mit Studienwochen, Praktika und Prüfungen. Auch für diese Ausbildungsgefässe haben wir Lösungen gefunden, so dass Studierende das Semester regulär abschliessen und der Abschlussjahrgang das Diplom erwerben kann. Für die Dozierenden und Studierenden der PH Zug waren die vergangenen Wochen fordernd, lehrreich und intensiv, der Fernunterricht in diesem Ausmass für alle Beteiligten eine neue und grösstenteils positive Erfahrung. Mehr dazu berichte ich Ihnen in einem [Videointerview des Kantons Zug](#).

Neben dem Digitalisierungsschub in der Lehre hat Corona bemerkenswerte Projekte an den Forschungsinstituten hervorgebracht. Die länderübergreifende Studie «Schul-Barometer» am IBB gewann wichtige Erkenntnisse zu den Auswirkungen des Fernunterrichtes. Auch das Projekt «Chancen trotz Corona» des IZB denkt über die Zeit des Fernunterrichts hinaus und setzt bei den entstandenen Bildungsunterschieden an. Seit den Frühlingsferien unterstützen PH-Studierende Primarschüler/innen bei der Aufarbeitung von Lernlücken, die sich durch den Fernunterricht verschärft haben. Mehr zu den beiden Projekten erfahren Sie unter «Impuls».

Voraussichtlich am 8. Juni können wir an der PH Zug die Türen wieder öffnen. An einen Normalbetrieb ist allerdings noch nicht zu denken. Viele Mitarbeitende werden weiterhin im Homeoffice tätig sein und Veranstaltungen mit vielen Personen dürften weiterhin nicht stattfinden können. So bleiben wir über die digitalen Kanäle für Sie da und freuen uns auf die Zeit, wo wir Sie wieder «real» an der PH Zug begrüssen dürfen.

Freundliche Grüsse

Esther Kamm
Rektorin

Up to date



Öffnungszeiten / Erreichbarkeit PH Zug

Der Bundesrat stellt in Aussicht, dass Hochschulen und somit auch die PH Zug ab dem 8. Juni wieder öffnen können. Bis dahin erreichen Sie uns telefonisch wie folgt:

Kanzlei: Montag bis Freitag, 8.00–12.00 Uhr / 13.30–16.30 Uhr

Weiterbildung & Beratung: Dienstag bis Freitag, 8.00–12.00 Uhr / 13.30–16.30 Uhr

Mediothek: [mehr Infos zu Kontakt und Ausleihe](#)

Beratungsstelle für Bildungsfachleute: [weitere Infos zu Beratung](#) via Telefon oder Teams.

Sobald wir zum Normalbetrieb zurückkehren können, finden Sie unsere regulären Öffnungszeiten wieder [auf unserer Website](#).



Ordentlicher Semesterabschluss

Ein ausserordentliches kursorisches Frühjahrssemester geht für alle Studierenden am 15. Mai zu Ende. Der Wechsel auf den Fernunterricht hat Lehrende wie Lernende gleichermaßen gefordert und wir danken allen für den grossen Einsatz, das gegenseitige Verständnis und die Flexibilität. Nun folgt je nach Studienjahrgang eine Phase mit Studienwochen, weiterhin im Fernunterricht, mit Praktika unter den für die Schulen geltenden Bedingungen sowie mit Prüfungen, die weitgehend im Fernunterrichtsmodus abgehalten werden. Für die wenigen bis zur Sommerpause verbleibenden Vor-Ort-Aktivitäten sind Vorkehrungen zur Einhaltung der Sicherheits- und Hygienemassnahmen getroffen worden. So wird es möglich sein, das aussergewöhnliche Semester insgesamt ordnungsgemäss abzuschliessen. Besonders Sorge hat im März die Durchführung der Praktika gemacht. Bald zeigte sich jedoch, dass zusammen mit den Schulen auch dafür gute Lösungen gefunden werden konnten. Einerseits schätzten die Schulen die zusätzlichen personellen Kapazitäten und das Know-how der Studierenden bei der Umstellung auf den Fernunterricht. Andererseits konnten die Studierenden viel lernen und wertvolle Erfahrungen unter ausserordentlichen Bedingungen machen. An dieser Stelle ein herzliches Dankeschön an unsere Kooperationschulen für die konstruktive Zusammenarbeit.



Erfreuliche Anmeldezahlen

Auch dieses Jahr kann sich die PH Zug über die Anmeldezahlen freuen. Aktuell (Stand 9.5.20) sind für die Bachelorstudiengänge 141 Personen neu angemeldet. Davon haben sich 44 Personen für den Studiengang Kindergarten/Unterstufe und 97 für den Studiengang Primarstufe eingeschrieben. Somit bewegen sich die Anmeldungen auf dem gleichen Niveau wie im Vorjahr. Weitere [Anmeldungen](#) werden bis Ende Mai noch entgegengenommen.



Neue Leiterin «Weiterbildung, Dienstleistungen, Beratung»

Rahel Tschopp ist zur neuen Leiterin «Weiterbildung, Dienstleistungen und Beratung» (WDB) der PH Zug gewählt worden und tritt ihre Stelle am 1. Oktober an. Als ausgebildete Primarlehrerin, Heilpädagogin und Schulleiterin verfügt sie über einen ausgewiesenen Praxisbezug. Gleichzeitig ist sie seit vielen Jahren in der Weiterbildung von Lehrpersonen und in leitender Funktion tätig. Ihr thematischer Schwerpunkt liegt beim digitalen Wandel und dessen Bedeutung für die Schulen. Wir freuen uns auf die bevorstehende Zusammenarbeit und die neuen Impulse!

[Mehr Informationen](#)

Impuls



Schul-Barometer – Studie zeigt Auswirkungen von Corona auf die Schule

Kurz nach der Bekanntgabe der Schulschliessungen lancierte das [Institut für Bildungsmanagement und Bildungsökonomie \(IBB\)](#) mit dem «Schul-Barometer» eine breit angelegte Studie in der Schweiz, Deutschland und Österreich. Es wurde das aktuelle Stimmungsbild an den Schulen erfasst und wichtige Erkenntnisse zu den Auswirkungen des Fernunterrichtes konnten gewonnen werden. In der Onlinebefragung haben über 7100 Schulleitungen, Lehrpersonen, Eltern, Schüler/innen und weitere Akteure aus dem Bildungswesen teilgenommen. Die Befunde stehen als kostenfreie Publikation zur Verfügung.

[Mehr Infos und OpenAccess-Publikation](#)

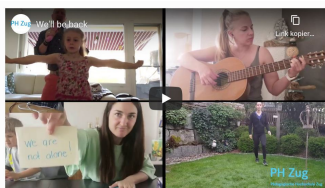


Chancen trotz Corona – PH-Studierende unterstützen Schüler/innen

Während des Fernunterrichts hatten nicht alle Schüler/innen die gleichen Möglichkeiten und Lernbedingungen. Deshalb lancierte das [Institut für internationale Zusammenarbeit in Bildungsfragen \(IZB\)](#) das Projekt «Chancen trotz Corona». Seit dem 27. April begleiten 22 PH-Studierende Primarschüler/innen aus dem Kanton Zug, die in ihrem Lernprozess von dieser Unterstützung besonders profitieren können. Auch mit der Wiederöffnung der Schulen helfen die angehenden Lehrpersonen den Kindern weiterhin, die entstandenen Lernlücken zu schliessen, so dass sie das Schuljahr möglichst erfolgreich abschliessen können.

[Mehr erfahren](#)

Mitmachen



We'll be back – PH-Lockdown-Song

Bis die PH Zug wieder öffnen darf, ist noch etwas Geduld und Kreativität gefragt. Unsere Musikdozentin Simone Baumann liefert mit «We'll be back» den passenden Song und hat die Studierenden im Homeoffice zu kreativen Performances motiviert. Wir wünschen allen weiterhin eine gesunde Zeit und danken für den kreativen Einsatz. See you soon!

[Zum Video](#)



B(a)uchladen im Distance Learning

Während vier erfolgreichen Jahren wurden mit dem Leseförderungsprojekt «B(a)uchladen» die Schüler/innen von 2. Klassen fürs Lesen begeistert. Trotz Corona konnte der B(a)uchladen erfolgreich – im Fernunterricht – durchgeführt werden. Die Lehrperson legte den Schüler/innen das ausgewählte Buch in den Briefkasten, die dazu gehörenden Kontrollfragen und Rätsel wurden per E-Mail verschickt. Mit jedem Kind wurde anschliessend eine «Telefonschule» geführt und anhand der Fragen intensiv über das Buch diskutiert. Diese Form des Fern-B(a)uchladens wurde von den Lehrpersonen positiv aufgenommen und die Kinder machten grosse Fortschritte im mündlichen Ausdruck in der Standardsprache. Die Vorbereitungen für den neuen B(a)uchladen für 3./4. Klassen laufen auf Hochtouren. Weitere Infos sind in Kürze zu finden unter lesefoerderung.phzg.ch

Weiterkommen



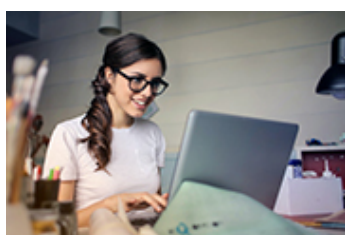
Do your own Roadmap – Angebote W&B 2020/21

Gestalten Sie mit unserem umfassenden «Angebot Weiterbildung & Beratung 2020/21» Ihre individuelle Weiterbildung. Inhaltliche Schwerpunkte:

- Einführung und Umsetzung Lehrplan 21
- Medien und Informatik
- Sek I plus, Neugestaltung 9. Schuljahr

[Mehr Infos und Anmeldemöglichkeiten](#)

Um die aussergewöhnliche Situation zu berücksichtigen, **verlängern wir für W&B-Angebote mit Start ab Oktober 2020 den Anmeldeschluss**. Zusätzlich zum Anmeldetermin vom 15. Mai (für Kurse mit Beginn vor dem 21. Juni) und 31. Mai (für Kurse mit Beginn bis Ende September) bietet die PH Zug dieses Jahr einen dritten, **zusätzlichen** Anmeldetermin am 15. August 2020 (für Kurse mit Beginn ab Oktober) für die neuen Angebote W&B 2020/21 an. Anmeldungen nehmen wir gerne über unser Online-Portal [Evento-Web](#) entgegen.



Coaching bei der Beratungsstelle für Bildungsfachleute

Die Beratungsstelle für Bildungsfachleute ist auch in Corona-Zeiten für Sie da! Stehen Sie in der aktuellen Situation z. B. durch neue Zusammenarbeitsformen im Team, Anfragen von verunsicherten Eltern, dem eigenen Familien-Management oder anderem unter erhöhtem Druck? Gerne beraten wir Sie individuell in einem Online-Coaching oder ermöglichen auch den Austausch in Kleingruppen. Nehmen Sie einfach mit uns Kontakt auf. [Mehr Infos und Kontakt](#)



Weiterbildungsangebot im Bereich der Frühen Sprachförderung

Im September startet das modular aufgebaute Angebot «Frühe Sprachförderung – Kommunikation und Interaktion (KomIn)» der PH Zug in eine neue Runde. Die drei Weiterbildungsvarianten KomIn, KomIn Plus und KomIn Vertiefung richten sich an Fachpersonen, die im Vorschulbereich tätig sind, sowie an Kindergartenlehrpersonen. Die Teilnehmenden lernen in verschiedenen Modulen, wie sie alltagsintegrierte Sprachförderung für alle Kinder spielerisch gestalten können. Anmeldeschluss: 31. Juli 2020.

[Mehr Infos](#)

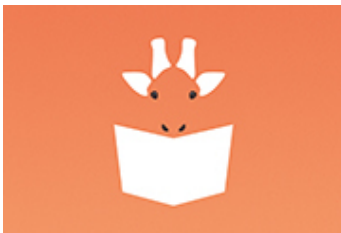


Weiterbildung für Mitarbeitende Tagesstrukturen/Schulergänzende Betreuung

Mittagstisch, Nachmittags- oder Hausaufgabenbetreuung – diese Arbeit ist wichtig und anspruchsvoll. In der «Weiterbildung für Mitarbeitende Tagesstrukturen/Schulergänzende Betreuung» erarbeiten sich die Teilnehmenden Wissen u. a. in den Themenfeldern Erziehung, Kommunikation, Recht & Organisation, Bewegung & Spiel, Ernährung und NEU auch in der Thematik des Kinderschutzes. Das Kooperationsangebot der PH Zug und der PH Luzern richtet sich an Personen, die aktuell oder spätestens zu Kursbeginn Mitarbeitende von Institutionen der schulergänzenden Betreuung sind. Der Weiterbildungsdurchgang startet Anfang September 2020 bereits zum 15. Mal. Anmeldungen sind noch bis Ende Juni möglich.

[Weiter Infos und Anmeldung](#). Studienleitung: Gabriela Amstad (gabriela.amstad@phzg.ch).

Dabeisein



Abgesagt: Schweizer Vorlesetag an der PH Zug

Der Vorlesetag am 27. Mai für Schulklassen an der PH Zug kann aufgrund der Coronavirus-Situation leider nicht stattfinden. Die Organisatoren des Schweizer Vorlesetages rufen aber dazu auf, den Vorlesetag zu Hause zu feiern.

[Mehr Infos](#)



Interkantonaler Sommercampus swch.ch

Im Juli 2020 findet der 129. Interkantonale Sommercampus von swch.ch in Zug statt. Lehrpersonen und pädagogisches Fachpersonal können verschiedene Weiterbildungskurse zu aktuellen, schulischen Themen besuchen und sich über eine inspirierende Zeit in einer geselligen Atmosphäre freuen. Die PH Zug beteiligt sich aktiv am Programm. Neben einem Stand an der Magistra werden folgende Weiterbildungen angeboten: Barcamp «Lernen dokumentieren»; Migration im Schulalltag – Fälle, Begegnungen, Austausch; Digitale Unterrichtsprojekte – Inspirationsquellen für den eigenen Unterricht.

6.–17.7.2020, diverse Standorte Zug

Weitere Informationen und Anmeldung: www.swch.ch



Infoveranstaltung «Lehrerin / Lehrer werden»

Unsere Infoveranstaltungen bieten Interessierten einen umfassenden Überblick über das Studienangebot der PH Zug (Bachelorstudiengänge Kindergarten/Unterstufe, Primarstufe, Angebote für Quereinsteigende). An speziellen Infonachmittagen ist es zudem möglich, Vorlesungen zu besuchen und so einen Einblick ins Studium zu gewinnen.

Der nächste Infoanlass findet statt am:

29. September 2020, 19.00 Uhr, PH Zug

[Alle Termine 2020/21 und Anmeldemöglichkeiten](#)



Innovationsforum Schweiz

Führungskräften im Bildungsbereich Möglichkeiten zum Austausch, zur fachlichen Vertiefung und zur gegenseitigen Unterstützung bei der Umsetzung neuer Ideen bieten: Das ermöglicht das Innovationsforum Schweiz, das vom Institut für Bildungsökonomie und Bildungsmanagement (IBB) und dem Verband Schulleiterinnen und Schulleiter Schweiz (VSLCH) organisiert wird. Eingeladen sind Schulleitungen, Expert/innen im Bildungsbereich sowie Führungskräfte aus anderen Branchen und Arbeitskontexten.

26.–27.10.2020, Hotel Paxmontana in Flüeli-Ranft

[Mehr Infos und Anmeldung](#)

Pädagogische Hochschule Zug

Zugerbergstrasse 3

6300 Zug

T +41 41 727 12 40

km@phzg.ch

www.phzg.ch