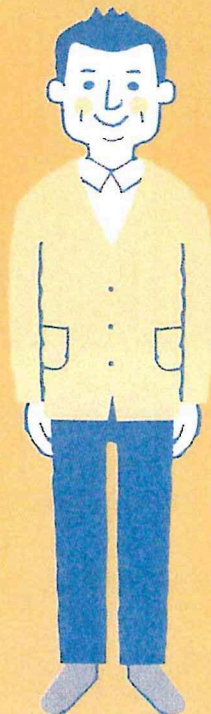
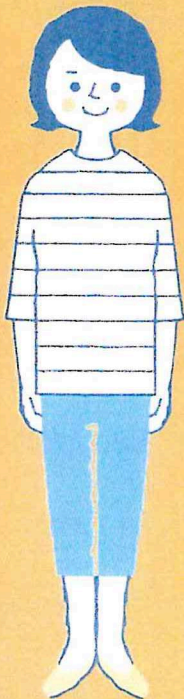
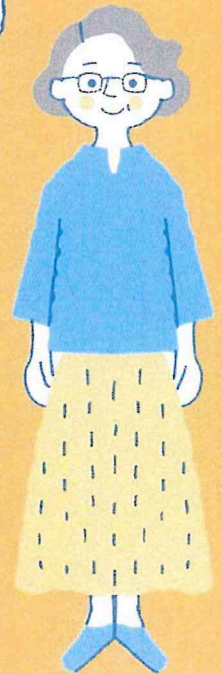
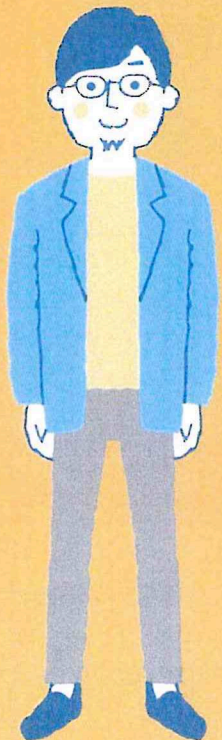
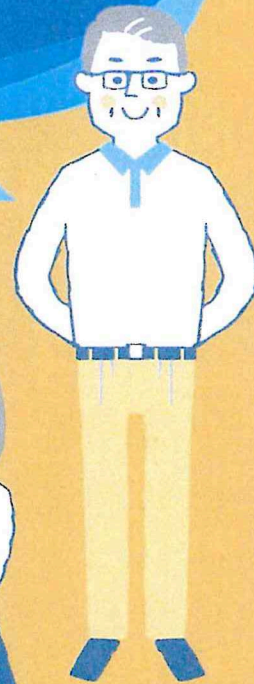
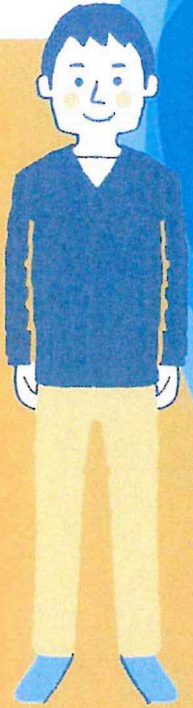




Gemeinsam in die gleiche Richtung



**Wir organisieren
Elternforen und
unterstützen bei
Schulanlässen**

**Wir beziehen
Stellung zu
schulpolitischen
Themen**

**Wir sensibilisieren für das
Schulgeschehen und fördern
den Dialog zwischen
Schule und Elternhaus**

**Wir setzen uns ein
für gegenseitigen
Respekt und
Verständnis**