



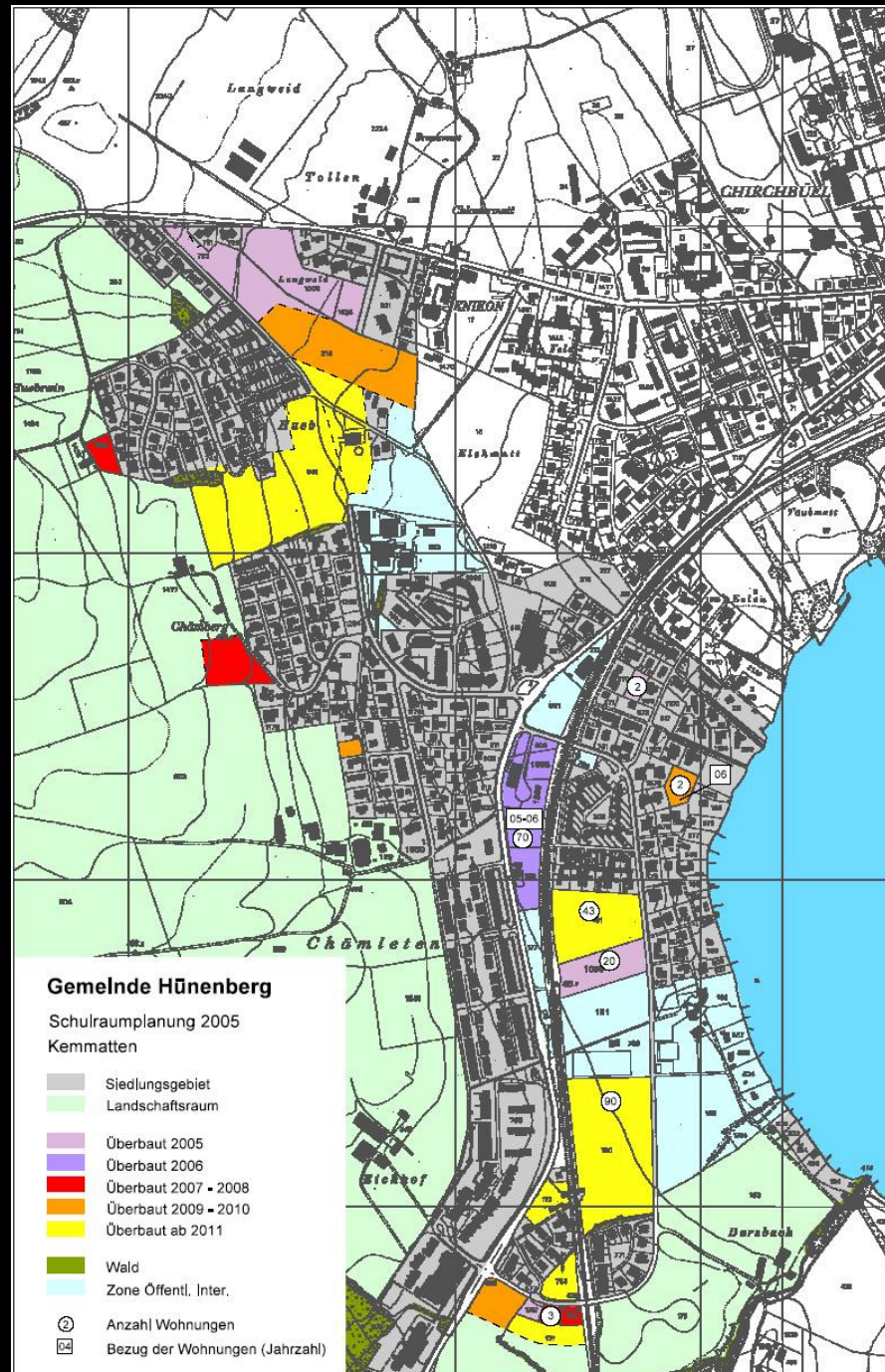
Orientierungsversammlung

Neubau Schulhaus Eichmatt

Dienstag, 13. November 2007

Schulraumplanung Kemmatten

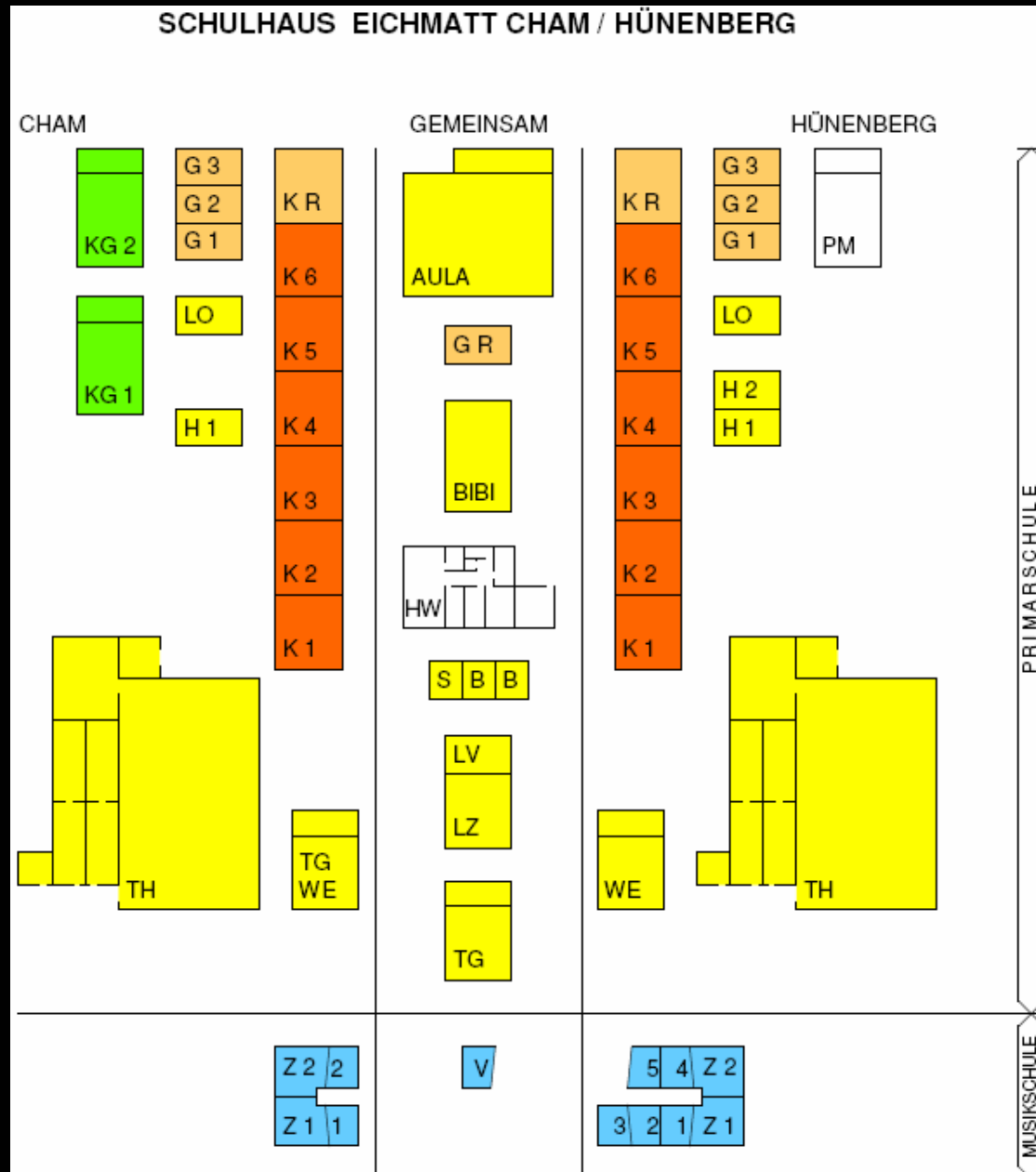
- 1998 Planung stimmt nur bis 2002
(rasantes Wachstum, Einführung 2 Jahres KG)
- 2002 kurzfristige Massnahme:
 - . Pavillonmittelfristige Massnahme:
 - . Neues Schulhaus 06/07 oder 07/08
- 2005 Bestätigt den Schulraumbedarf vom Bericht 2002



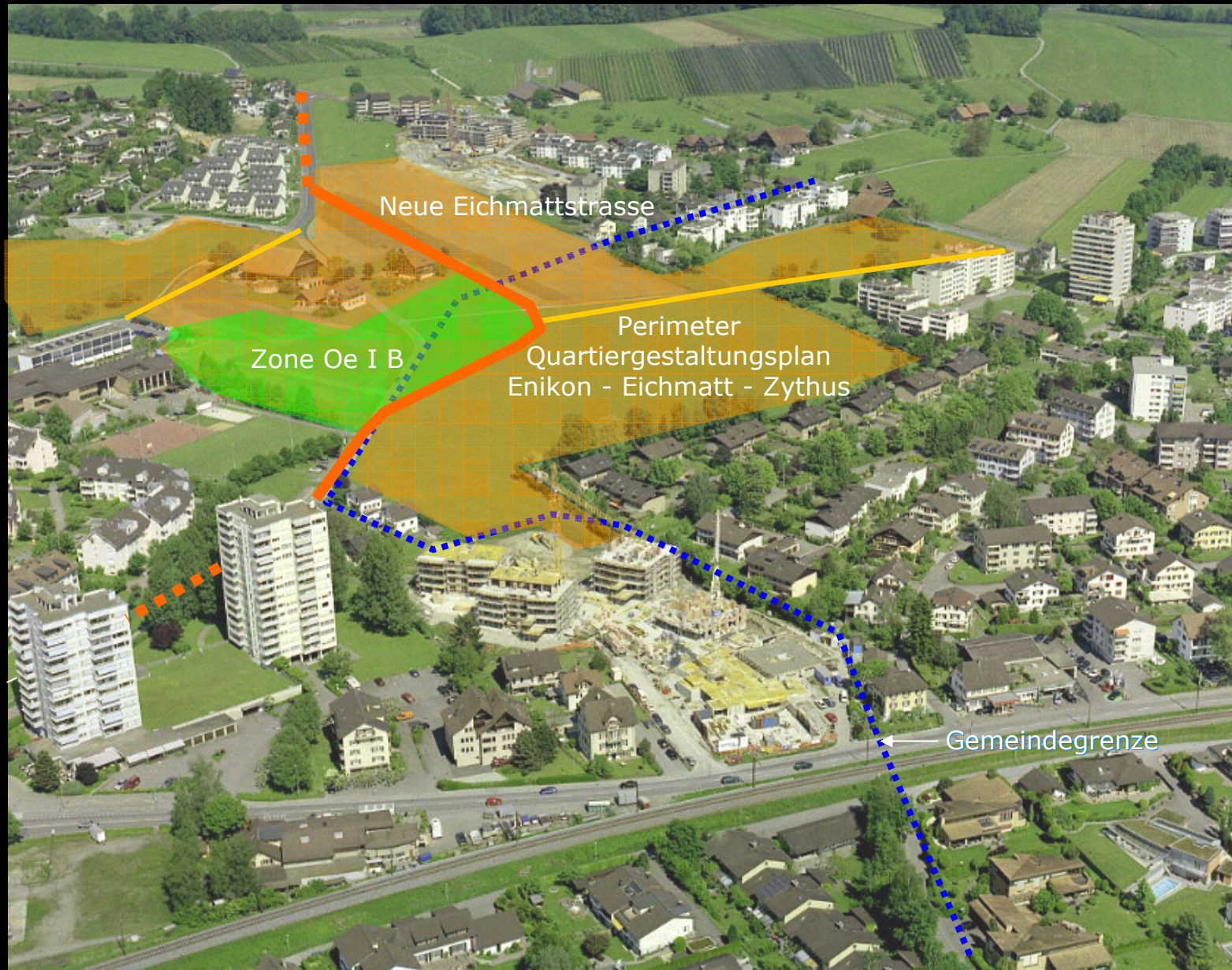
Raumbedarf im Schulkreis Kemmatten

- 6 Klassenzimmer
 - . Schulhaus Enikon / Pavillon
- 1 Religionszimmer
- Gruppenräume
- Räume Heilpädagogische Förderung HPF
- Werkräume / Textiles Gestalten
- Psychomotorik
- Turnhallen
- Musikschule

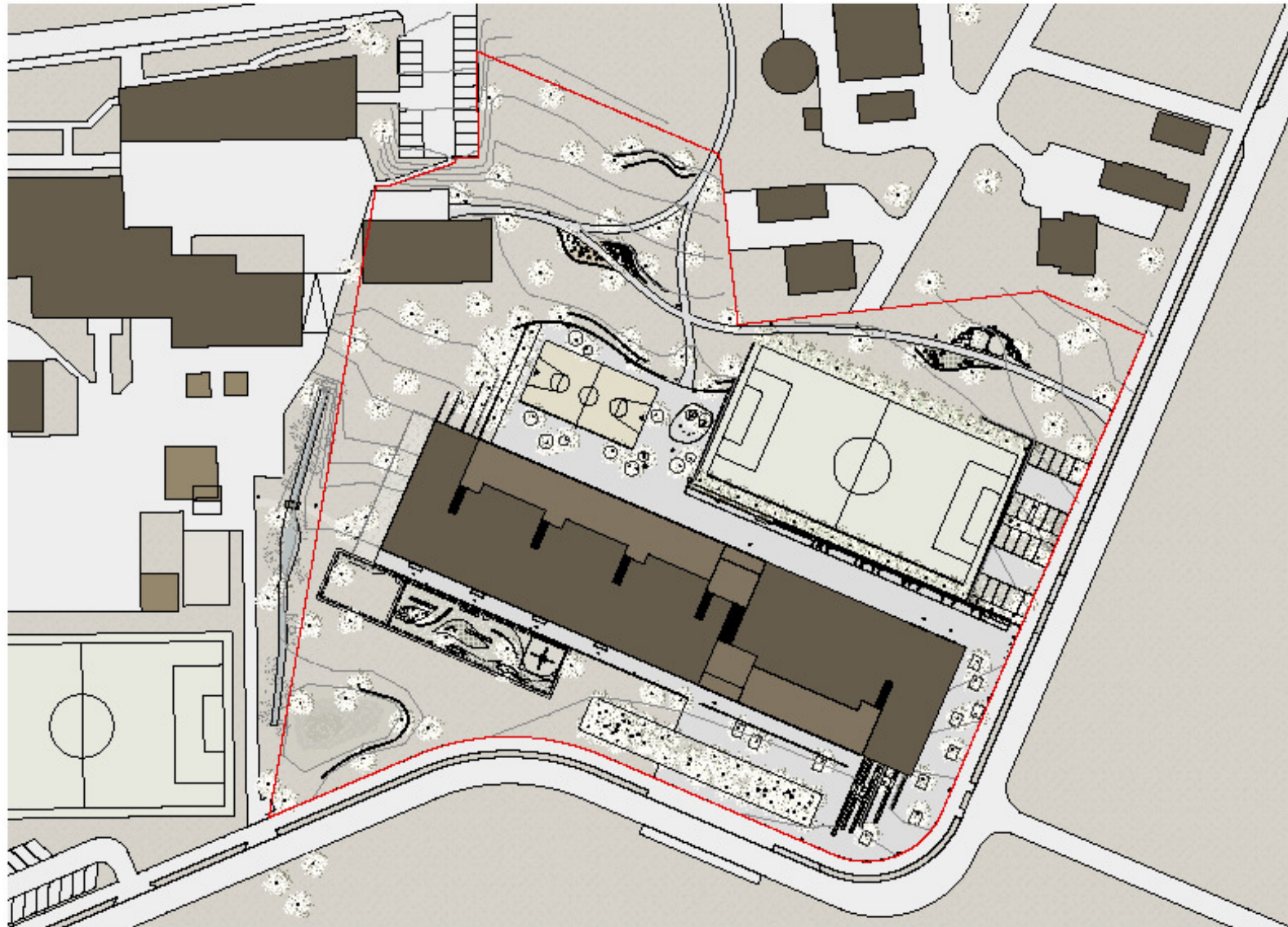
Raumprogramm und Synergien



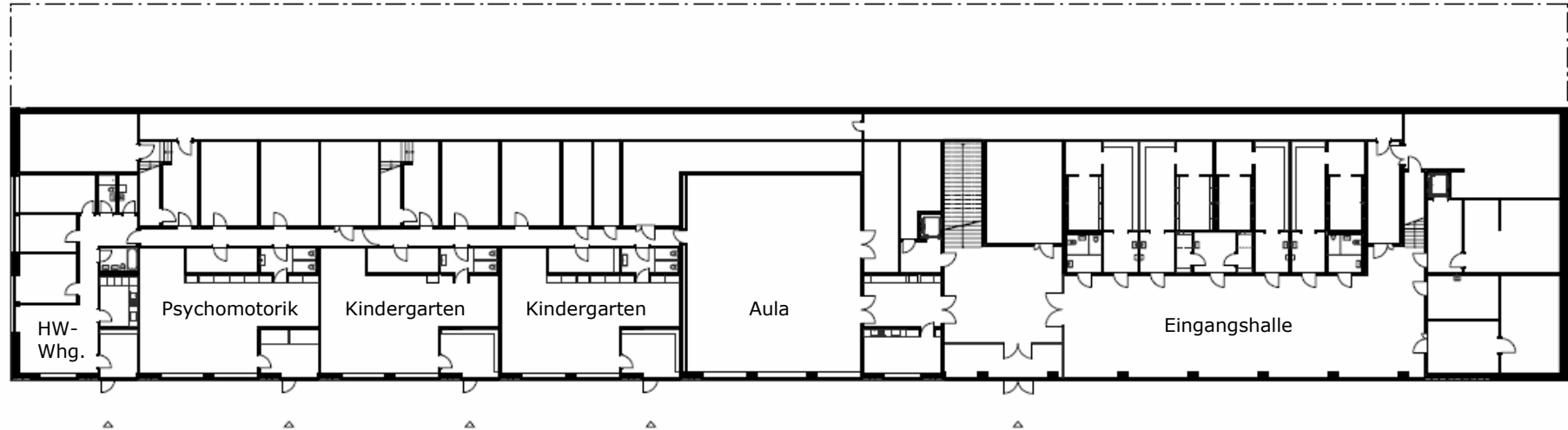
Entwicklungskonzept Enikon - Eichmatt - Zythus



Situations-/Umgebungsplan

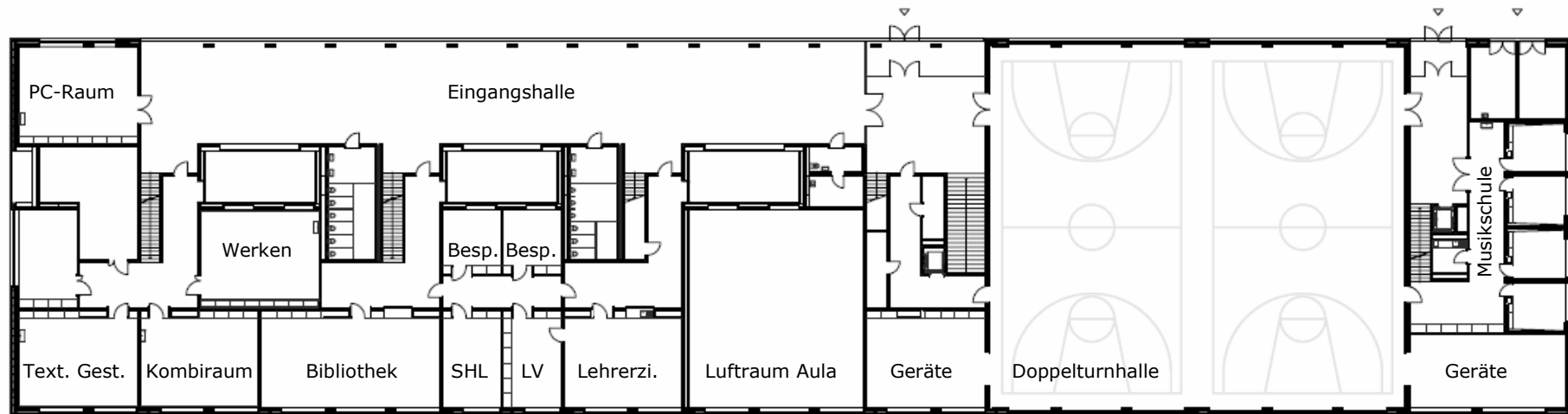


Grundriss Ebene 1



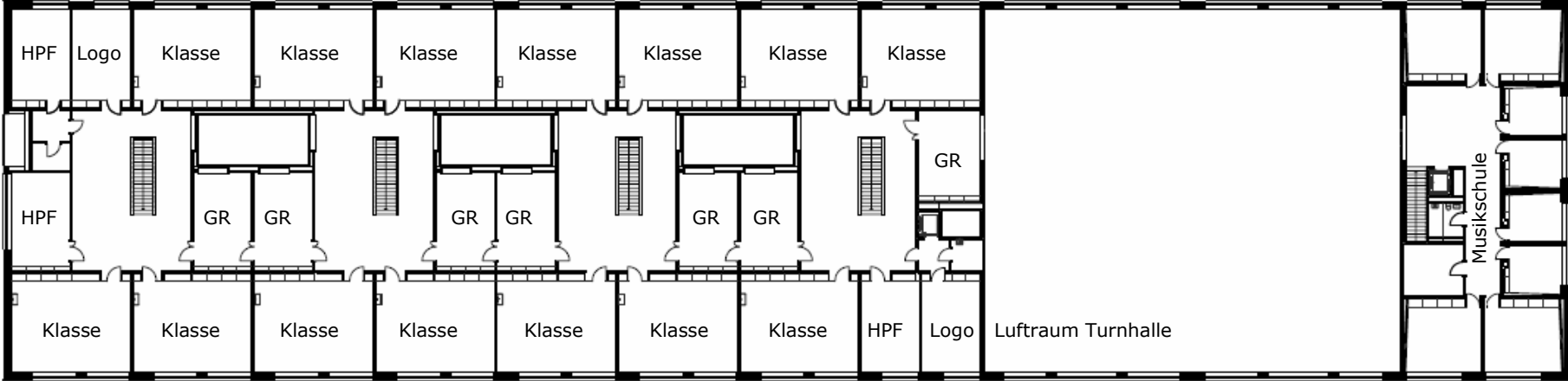
Ebene 1

Grundriss Ebene 2



Ebene 2

Grundriss Ebene 3



Ebene 3

Fassaden



Ansicht Ost



Ansicht West

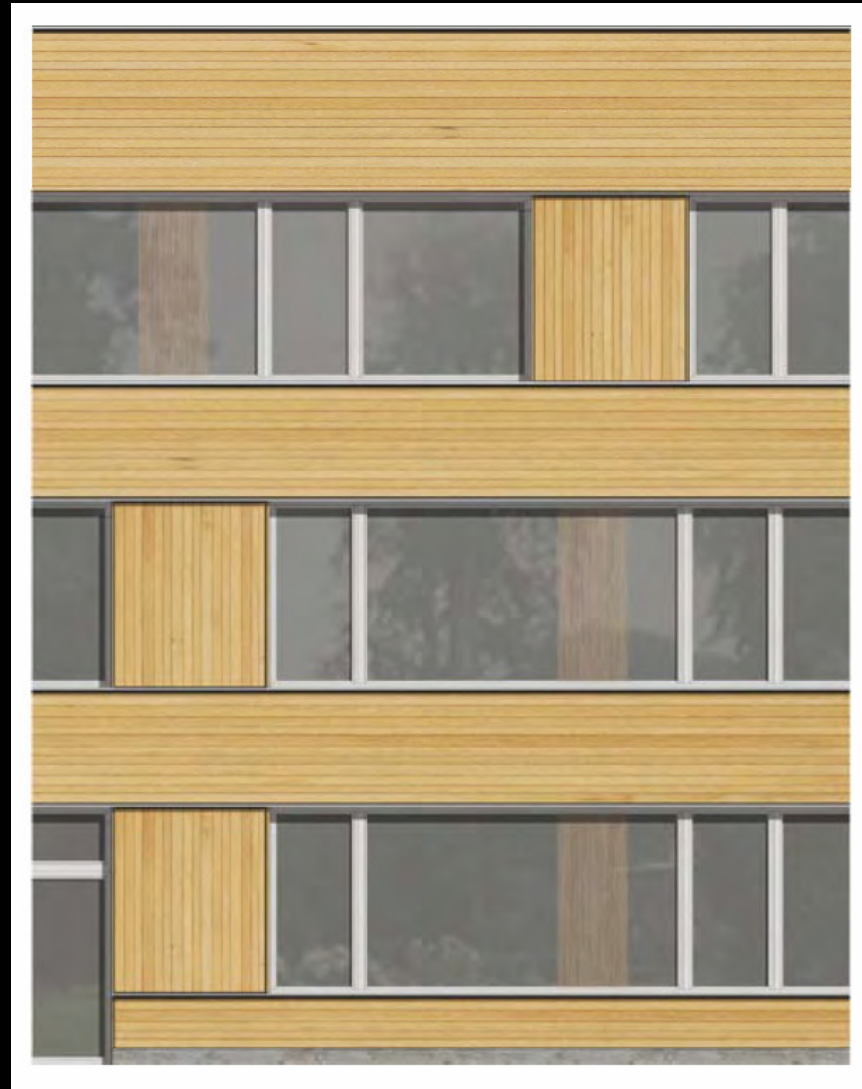
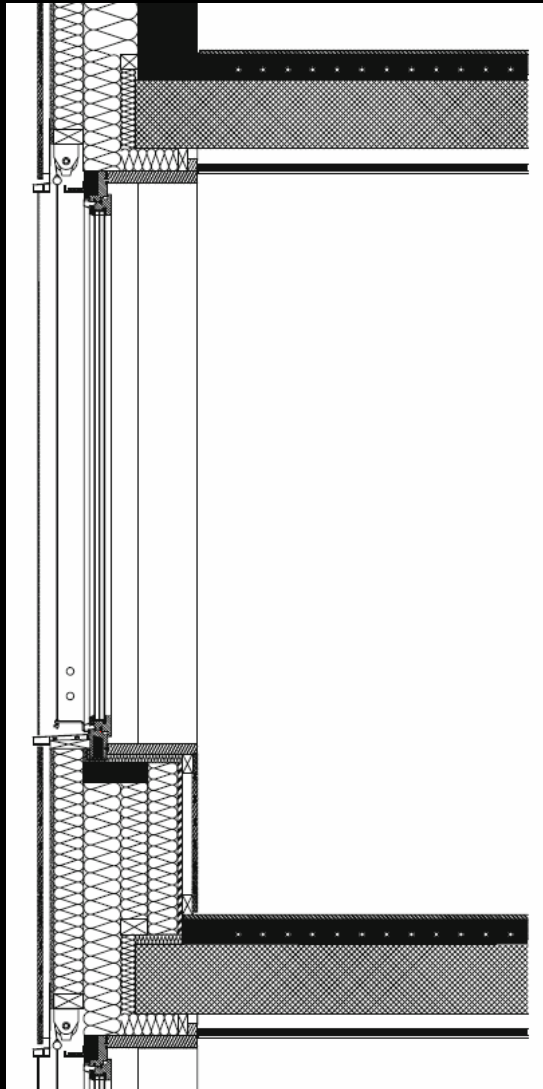


Ansicht Süd



Ansicht Nord

Detailschnitt Fassade



Haustechnik

- Minergie-P Standard
- Komfortlüftung mit Wärmerückgewinnung
- Heizung mit Thermoaktive Bauteilsystem
- Erdsonden als Wärmepuffer
- Zusätzlicher Aufwand Fr. 1'000'000.—
- Geringer Energieverbrauch 167'000 kWh
- Photovoltaikanlage Ertrag 75'000 kWh

Planungs- und Baukosten

Vorbereitungsarbeiten	Fr.	450'000
Gebäude	Fr.	21'800'000
Betriebseinrichtungen	Fr.	150'000
Umgebung	Fr.	2'600'000
Baunebenkosten	Fr.	800'000
Reserve/Unvorhergesehenes	Fr.	1'000'000
Ausstattung	Fr.	1'800'000
MWSt 7.6 %	Fr.	<u>2'200'000</u>
Gesamtkosten inkl. MWSt	Fr.	30'800'000
Abzüglich bewilligter Projektierungskredit	Fr.	2'200'000
Erforderlicher Baukredit	Fr.	28'600'000

Anteil Gemeinde Hünenberg Fr. 14'300'000

+/- 10 %, Basis Bauindex 1. April 2007

Vergleich: 60 SZE à Fr. 550'000 = Fr. 33 Mio.

Kantonsbeitrag an Schulbauten

- 30% der subventionsberechtigten Erstellungskosten
- Beitrag voraussichtlich Fr. 6'800'000 für beide Gemeinden
- Neuer Finanzausgleich NFA ab 1. Januar 2008
- Übergangsregelung:
 - . Projektbewilligung im Jahr 2007
 - . Baubeginn im Jahr 2008

Finanzielle Auswirkungen

Bauinvestition	Fr.	14'300'000
Landinvestition brutto	Fr.	3'168'485
Total Investitionskosten	Fr.	17'468'485

Ausserordentliche Abschreibung Fr. 8'817'000

Jährliche Folgekosten

Abschreibungen	Fr.	210'000
Zinsen	Fr.	281'000
Personalkosten ^(1/2) (Hauswartung, Werkdienst)	Fr.	120'000
Betriebs- & Unterhaltskosten ^(1/2)	Fr.	95'000
Total	Fr.	706'000

Jährlicher Folgertrag

Mietzinseinnahmen ^(1/2)	Fr.	12'000
Total jährliche Kosten	Fr.	694'000

Terminplan Schulanlage Eichmatt

Stand: 24. Februar 2005

2005				2006				2007				2008				2009			
1	2	3	4	1	2	3	4	1	2	3	4	1	2	3	4	1	2	3	4
Bedürfnisabklärungen / Koordination mit Cham	Erarbeitung der Wettbewerbsgrundlagen	Erarbeitung Wettbewerbskredit für die Gemeindeversammlungen	Entscheid Wettbewerbskredit in beiden Gemeinden	Architekturwettbewerb	Auswahl Wettbewerbsgewinner / Überarbeitung Wettbewerb	Erarbeitung Planungskredit für Gemeindeversammlungen	Entscheid Planungskredit an beiden Gemeindeversammlungen	Planung	Planung	Erarbeitung Baukredit für die Gemeindeversammlungen	Entscheid Baukredit in beiden Gemeinden	Spatenstich	Rohbau	Rohbau	Ausbau	Ausbau	Bezug	Einweihung Schulhaus Eichmatt	Abrechnung Schulhaus Eichmatt
Phase 1				Phase 2				Phase 3											
Legislaturperiode 2003 / 2006								Legislaturperiode 2007 / 2010											

Empfehlung Gemeinderat

- Lösung für Schulraummangel im Schulkreis Kemmatten
- Grenzübergreifendes Quartier, grenzübergreifende Zusammenarbeit
- Nutzung von Synergien
- Ökologisches Projekt (Minergie-P, 2000 Watt-Gesellschaft)
- Tragbare finanzielle Auswirkung mit Kantonsbeitrag

Ab Herbst 2009 geeignete Quartierinfrastruktur für Hünenberg See

JA zum Baukredit
Neubau Schulhauses Eichmatt

