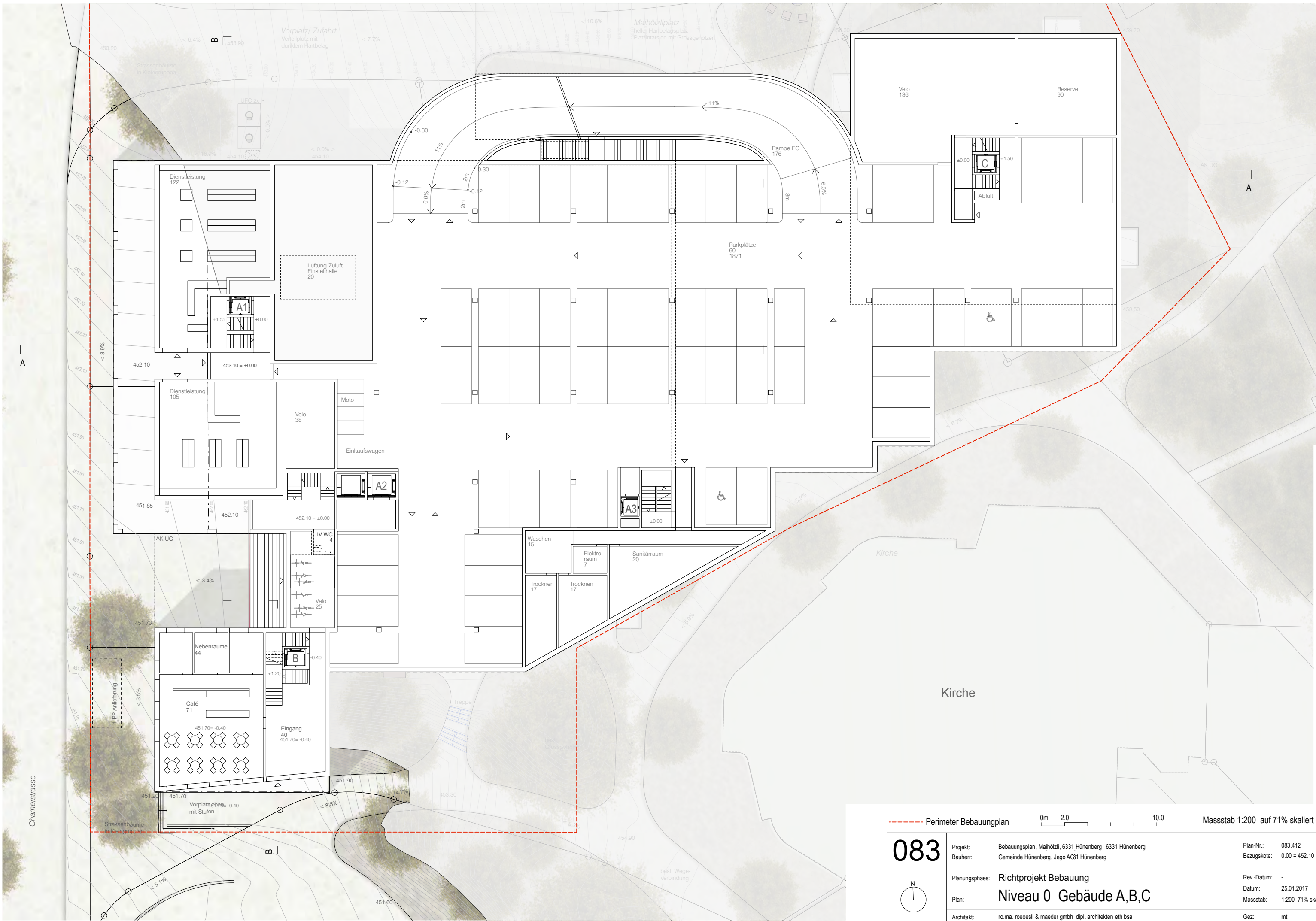


Perimeter Bebauungsplan

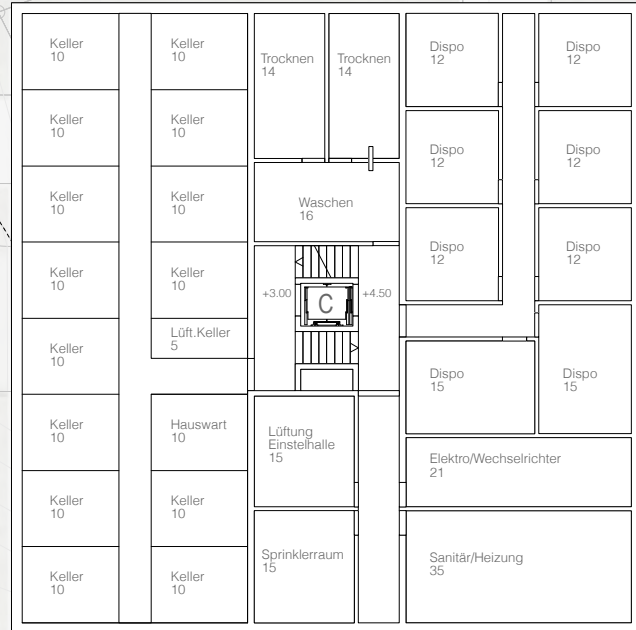
 0m 2.0 10.0
 Masstab 1:200 auf 71% skaliert

083	Projekt:	Bebauungsplan, Maihölzli, 6331 Hünenberg 6331 Hünenberg	Plan-Nr.:	083.411
	Bauherr:	Gemeinde Hünenberg, Jego AG1 Hünenberg	Bezugskote:	0.00 = 452.10
	Planungsphase:	Richtprojekt Bebauung	Rev.-Datum:	-
	Plan:	Niveau -1 Gebäude A,B,C	Datum:	25.01.2017
	Architekt:	ro.ma. roeoesli & maeder gmbh dipl. architekten eth bsa Bundesstr. 9 6003 Luzern T 041 226 05 65 mail@roeoesli-maeder.ch	Gez.:	mit
			Plangrösse:	A3



----- Perimeter Bebauungsplan 0m 2.0 10.0 Massstab 1:200 auf 71% skaliert

083	Projekt:	Bebauungsplan, Maihölzli, 6331 Hünenberg 6331 Hünenberg	Plan-Nr.:	083.412
	Bauherr:	Gemeinde Hünenberg, Jego AG31 Hünenberg	Bezugskote:	0.00 = 452.10
N ↑	Planungsphase:	Richtprojekt Bebauung	Rev.-Datum:	-
	Plan:	Niveau 0 Gebäude A,B,C	Datum:	25.01.2017
Architekt:	ro.ma. roeoesli & maeder gmbh dipl. architekten eth bsa	Gez.:	mt	
	Bundesstr. 9 6003 Luzern T 041 226 05 65 mail@roeoesli-maeder.ch	Plangrösse:	A3	



----- Perimeter Bebauungsplan 0m 2.0 10.0 **Masstab 1:200 auf 71% skaliert**

083	Projekt:	Bebauungsplan, Maihözli, 6331 Hünenberg 6331 Hünenberg	Plan-Nr.:	083.413
	Bauherr:	Gemeinde Hünenberg, Jego AG31 Hünenberg	Bezugskote:	0.00 = 452.10
N	Planungsphase:	Richtprojekt Bebauung	Rev.-Datum:	-
	Plan:	Niveau 1 Gebäude A,B,C	Datum:	25.01.2017
	Architekt:	ro.ma. roeoesli & maeder gmbh dipl. architekten eth bsa Bundesstr. 9 6003 Luzern T 041 226 05 65 mail@roeoesli-maeder.ch	Gez.:	mit
			Plangrösse:	A3

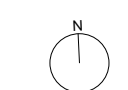


----- Perimeter Bebauungsplan 0m 2.0 10.0 Massstab 1:200 auf 71% skaliert

083

Projekt: Bebauungsplan, Maihözli, 6331 Hünenberg 6331 Hünenberg
 Bauherr: Gemeinde Hünenberg, Jego AG31 Hünenberg

Plan-Nr.: 083.414
 Bezugskote: 0.00 = 452.10

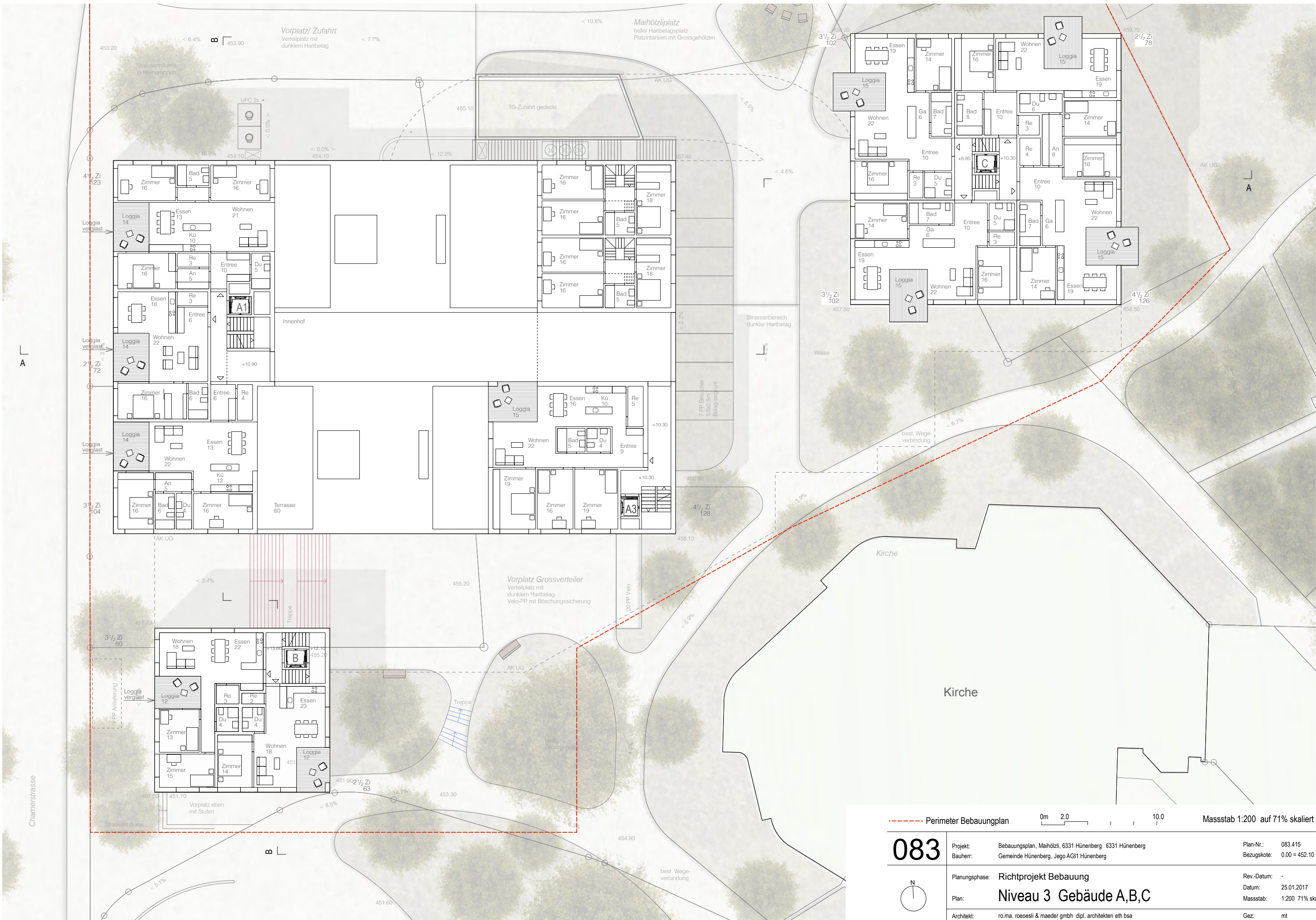


Planungsphase: Richtprojekt Bebauung
 Plan: **Niveau 2 Gebäude A,B,C**

Rev.-Datum: -
 Datum: 25.01.2017
 Massstab: 1:200 71% skaliert

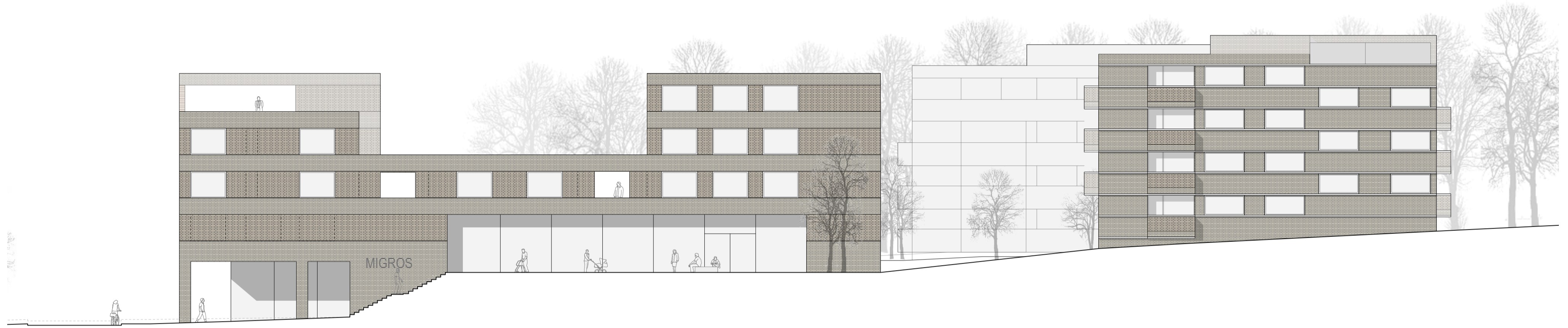
Architekt: ro.ma. roeoesli & maeder gmbh dipl. architekten eth bsa
 Bundesstr. 9 6003 Luzern T 041 226 05 65 mail@roeoesli-maeder.ch

Gez: mt
 Plangrösse: A3



----- Perimeter Bebauungsplan 0m 2.0 10.0 **Masstab 1:200 auf 71% skaliert**

083	Projekt:	Bebauungsplan, Maihölzli, 6331 Hünenberg 6331 Hünenberg	Plan-Nr.:	083.415
	Bauherr:	Gemeinde Hünenberg, Jego AG31 Hünenberg	Bezugskote:	0.00 = 452.10
N	Planungsphase:	Richtprojekt Bebauung	Rev.-Datum:	-
	Plan:	Niveau 3 Gebäude A,B,C	Datum:	25.01.2017
	Architekt:	ro.ma. roeoesli & maeder gmbh dipl. architekten eth bsa Bundesstr. 9 6003 Luzern T 041 226 05 65 mail@roeoesli-maeder.ch	Gez.:	mt
			Plangrösse:	A3



Ansicht Süd 1:200



Ansicht West 1:200

0m 2.0 10.0 Masstab 1:200 auf 71% skaliert

083

Projekt: Bebauungsplan, Mailhölzli, 6331 Hünenberg
 Bauherr: Gemeinde Hünenberg, Jego AG

Plan-Nr.: 083.431
 Bezugskote: 0.00 = 452.10

Planungsphase: Richtprojekt Bebauung

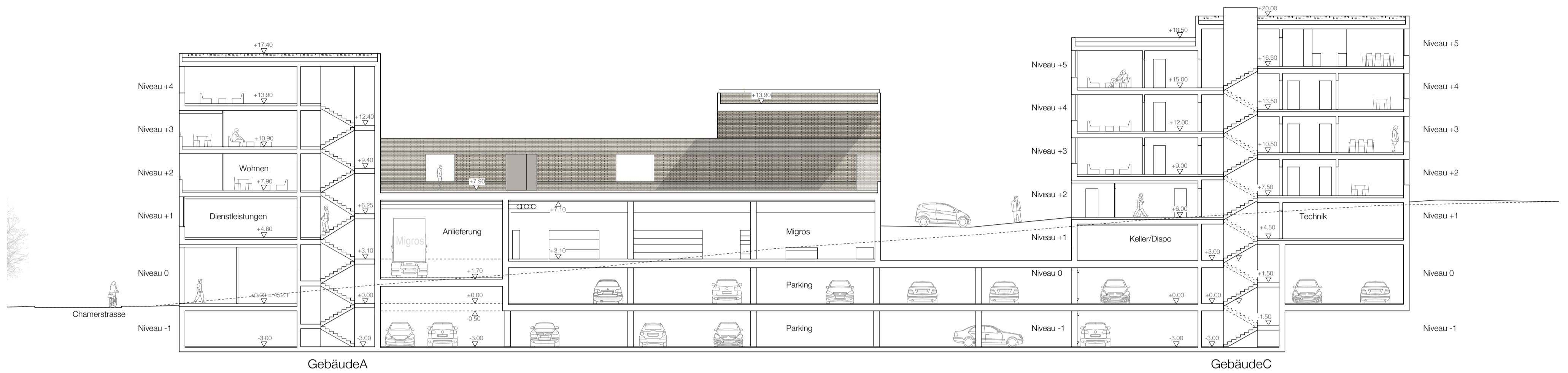
Rev.-Datum: -

Plan: Ansicht Süd, West

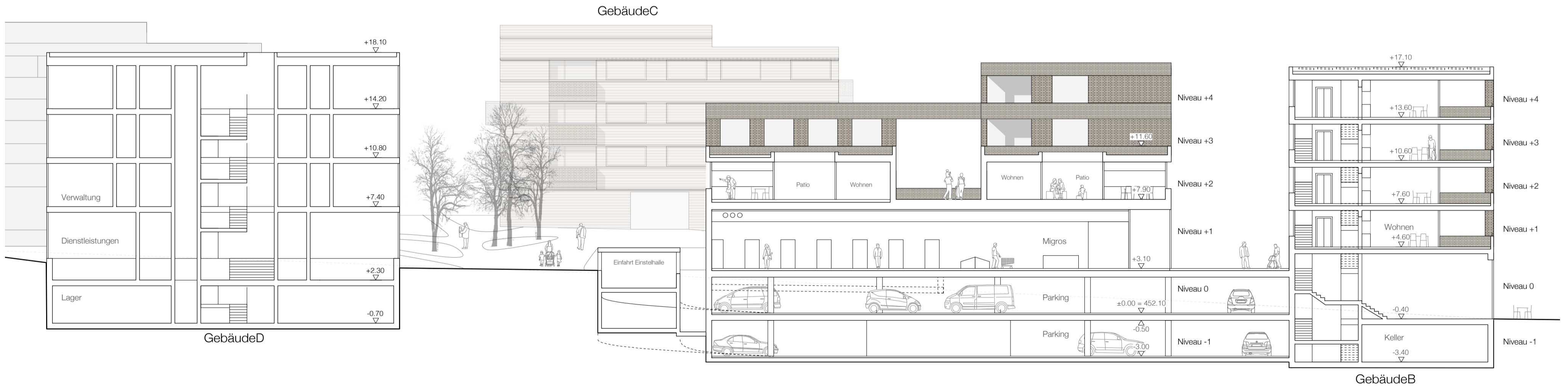
Datum: 25.01.2017
 Masstab: 1:200 71% skaliert

Architekt: ro.ma. roeoesli & maeder gmbh dipl. architekten eth bsa
 Bundesstr. 9 6003 Luzern T 041 226 05 65 mail@roeoesli-maeder.ch

Gez: mt
 Plangrösse: A3



Schnitt A-A 1:200



Schnitt B-B 1:200

0m 2.0 10.0
 Massstab 1:200 mit 71% skaliert = 1:282

083	Projekt:	Bebauungsplan, Maihözli, 6331 Hünenberg	Plan-Nr.:	083.421
	Bauherr:	Gemeinde Hünenberg, Jego AG	Bezugskote:	0.00 = 452.10
Planungsphase:	Richtprojekt Bebauung		Rev.-Datum:	-
Plan:	Schnitte A-A, B-B		Datum:	20.06.2017
Architekt:	ro.ma. roeoesli & maeder gmbh dipl. architekten eth bsa Bundesstr. 9 6003 Luzern T 041 226 05 65 mail@roeoesli-maeder.ch		Gez.:	mt
			Plangrösse:	A3