

Änderungsliste Grundzonierung

Nr.	Zone alt	Zone neu
1.1	W2a	Wohnzone 2a
1.2	W4	Wohnzone 4
1.3	W2b	Wohnzone 2b
1.4	VF	Verkehrsfläche
1.5	W4	Wohnzone 4
1.6	W3	Wohnzone 3
1.7	W4	Wohnzone 4
1.8	K	Kernzone
1.9	W3	Wohnzone 3
1.10	W2b	Wohnzone 2b
1.11	W	Wald
1.12	W	Wald
1.13	W3	Wohnzone 3
1.14	W4	Wohnzone 4
1.15	W2b	Wohnzone 2b
1.16	W2b	Wohnzone 2b
1.17	W2b	Wohnzone 2b
1.18	W2b	Wohnzone 2b
1.19	W2a	Wohnzone 2a
1.20	W2b	Wohnzone 2b
1.21	W2b	Wohnzone 2b
1.22	W2b	Wohnzone 2b
1.23	W2a	Wohnzone 2a
1.24	W2b	Wohnzone 2b
1.25	W2b	Wohnzone 2b
1.26	W3	Wohnzone 3
1.27	W2b	Wohnzone 2b
1.28	L	Landwirtschaftszone
1.29	L	Landwirtschaftszone
1.30	W1	Wohnzone 1
2.1	WA3	Wohn- und Arbeitszone 3
3.1	AD	Arbeitszone D
3.2	AC	Arbeitszone C
3.3	AC	Arbeitszone C
3.4	AC	Arbeitszone C
3.5	AC	Arbeitszone C
3.6	AB	Arbeitszone B
3.7	AB	Arbeitszone B
3.8	AB	Arbeitszone B
3.13	VF	Verkehrsfläche
3.14	VF	Verkehrsfläche
3.15	VF	Verkehrsfläche
4.1	W4	Wohnzone 4
4.2	K2	Kernzone 2
4.3	OeIB	Zone des öffentlichen Interesses für Bauten und Anlagen
4.4	OeIB	Zone des öffentlichen Interesses für Bauten und Anlagen
4.5	W2b	Wohnzone 2b

4.6	VF	Verkehrsfläche	K	Kernzone
4.7	VF	Verkehrsfläche	K	Kernzone
4.8	VF	Verkehrsfläche	K	Kernzone
5.1	W	Wald	Bsv	Bauzone mit speziellen Vorschriften Langrüt
6.1	W3	Wohnzone 3	OeIB	Zone des öffentlichen Interesses für Bauten und Anlagen
7.1	W	Wald	L	Landwirtschaftszone
7.2	W	Wald	L	Landwirtschaftszone
7.3	Bsv	Bauzone mit speziellen Vorschriften Langrüt	L	Landwirtschaftszone
7.4	Bsv	Bauzone mit speziellen Vorschriften Langrüt	L	Landwirtschaftszone
7.5	W	Wald	L	Landwirtschaftszone
7.6	Bsv	Bauzone mit speziellen Vorschriften Langrüt	L	Landwirtschaftszone
7.7	Bsv	Bauzone mit speziellen Vorschriften Langrüt	L	Landwirtschaftszone
7.8	W	Wald	L	Landwirtschaftszone
8.1	AB	Arbeitszone B	OeIFE	Zone des öffentlichen Interesses für Freihaltung und Erholung
8.2	VF	Verkehrsfläche	OeIFE	Zone des öffentlichen Interesses für Freihaltung und Erholung
8.3	AB	Arbeitszone B	OeIFE	Zone des öffentlichen Interesses für Freihaltung und Erholung
8.4	L	Landwirtschaftszone	OeIFE	Zone des öffentlichen Interesses für Freihaltung und Erholung
9.1	L	Landwirtschaftszone	Fa	Zone für Familiengärten
10.1	W2b	Wohnzone 2b	W	Wald
10.2	W3	Wohnzone 3	W	Wald
10.3	W1	Wohnzone 1	W	Wald
10.4	W1	Wohnzone 1	W	Wald
10.5	L	Landwirtschaftszone	W	Wald
10.6	L	Landwirtschaftszone	W	Wald
10.7	L	Landwirtschaftszone	W	Wald
10.8	L	Landwirtschaftszone	W	Wald
10.9	Bsv	Bauzone mit speziellen Vorschriften Langrüt	W	Wald
11.1	W2b	Wohnzone 2b	VF	Verkehrsfläche
11.2	W2a	Wohnzone 2a	VF	Verkehrsfläche
11.3	L	Landwirtschaftszone	VF	Verkehrsfläche
11.4	W2b	Wohnzone 2b	VF	Verkehrsfläche
11.6	W3	Wohnzone 3	VF	Verkehrsfläche
11.7	W2b	Wohnzone 2b	VF	Verkehrsfläche
11.8	W3	Wohnzone 3	VF	Verkehrsfläche
11.9	W2b	Wohnzone 2b	VF	Verkehrsfläche
11.10	OeIB	Zone des öffentlichen Interesses für Bauten und Anlagen	VF	Verkehrsfläche
11.11	W3	Wohnzone 3	VF	Verkehrsfläche
11.12	W2b	Wohnzone 2b	VF	Verkehrsfläche
11.13	WA3	Wohn- und Arbeitszone 3	VF	Verkehrsfläche
11.14	AC	Arbeitszone C	VF	Verkehrsfläche
11.15	AC	Arbeitszone C	VF	Verkehrsfläche
11.16	AB	Arbeitszone B	VF	Verkehrsfläche
11.17	AB	Arbeitszone B	VF	Verkehrsfläche
11.18	K	Kernzone	VF	Verkehrsfläche
11.19	K	Kernzone	VF	Verkehrsfläche
11.20	K	Kernzone	VF	Verkehrsfläche
11.21	K	Kernzone	VF	Verkehrsfläche



Zonenplan Revision 1:10'000

Änderungen Grundzonierung ENTWURF

Vorprüfung durch die Baudirektion

Zug, den 5. Juni 2024 Der Regierungsrat: Florian Weber

1. öffentliche Auflage

Publikation im Amtsblatt

von: 12. September 2024 Nr.: 2024/37

Öffentliche Auflage

von: 12. September 2024 bis: 11. Oktober 2024

Durch die Stimmbevölkerung beschlossen am

Die Gemeindepräsidentin: Der Gemeindeschreiber:

2. öffentliche Auflage

Publikation im Amtsblatt

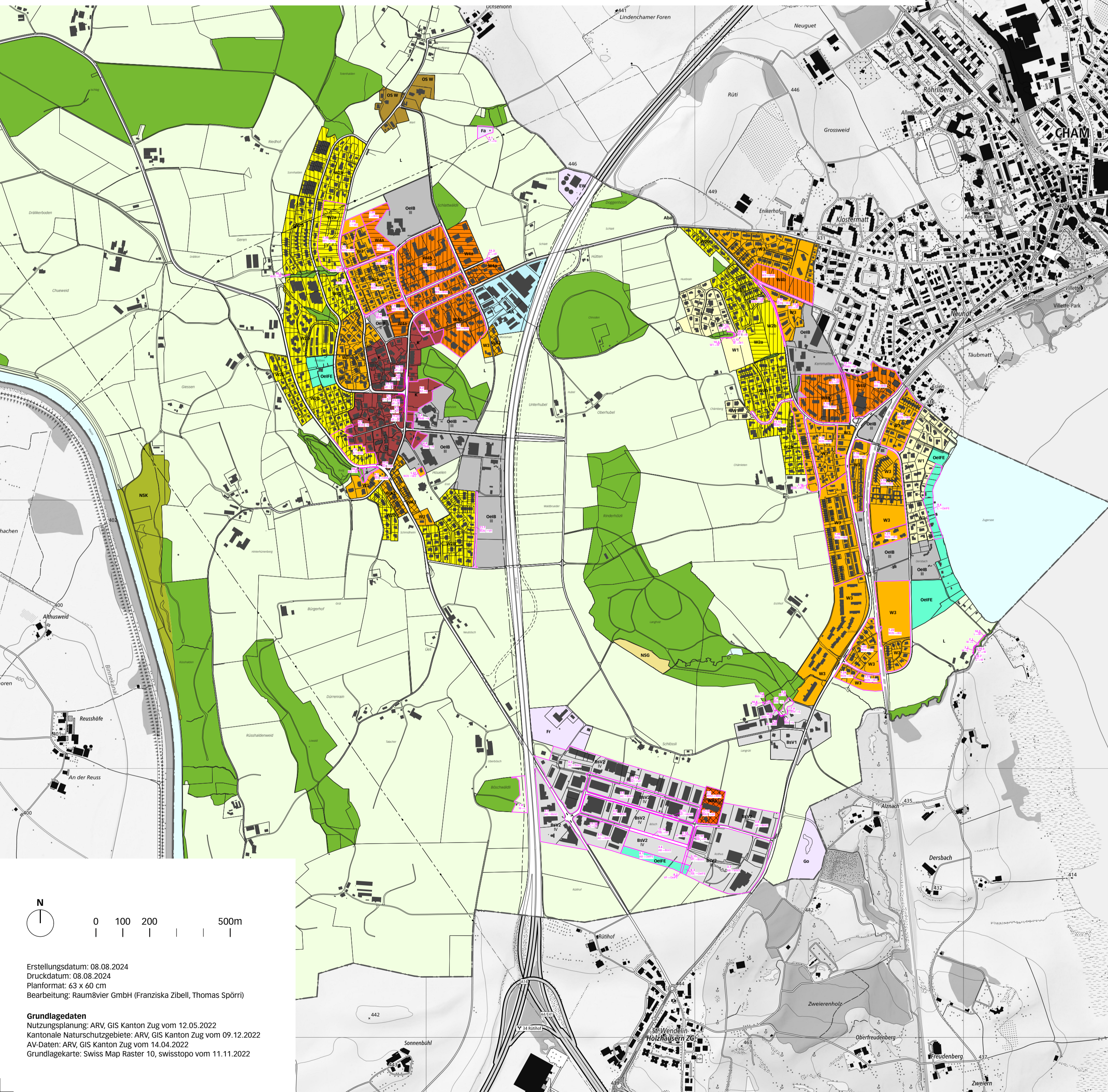
von: Nr.:

Öffentliche Auflage

von: bis:

Genehmigung durch die Baudirektion

Zug, den Der Baudirektor:



Festlegungen

Bauzonen	Empfindlichkeitsstufe (ES)	
W1	Wohnzone 1	II
W2a	Wohnzone 2a	II
W2b	Wohnzone 2b	II
W3	Wohnzone 3	II
W4a	Wohnzone 4a	II
W4b	Wohnzone 4b	II
WA3	Wohn- und Arbeitszone 3	III
WA5	Wohn- und Arbeitszone 5	III
K	Kernzone	III
K2	Kernzone 2	III
AA	Arbeitszone A	III
AB	Arbeitszone B	III
AC	Arbeitszone C	IV
AD	Arbeitszone D	IV
Bsv1	Bauzone mit speziellen Vorschriften Langrüt	III
Bsv2	Bauzone mit speziellen Vorschriften Bösch	III/IV
OeIB	Zone des öffentlichen Interesses für Bauten und Anlagen	II/III

Nichtbauzonen

Nichtbauzonen	Empfindlichkeitsstufe (ES)	
L	Landwirtschaftszone	III
OeIFE	Zone des öffentlichen Interesses für Freihaltung und Erholung	II
Fa	Zone für Familiengärten	III
Go	Zone für Golf	III
EW	Zone für Energie und Wärmegewinnung	III
Fr	Zone für Freizeit	III
OS W	Ortsbildschutzzone Wart	III
NSG	Naturschutzzone gemeindlich	III

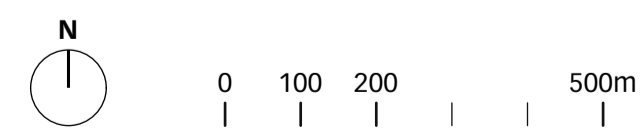
Informationsinhalt

Kantonale Nichtbauzonen

Aba	Zone für Abfallanlagen
NSK	Naturschutzzone kantonal

Weitere Informationen

Wald	Wald
Gewässer	Gewässer
VF/BA	Verkehrsfläche/Bahnareal
Revisionsinhalte	Revisionsinhalte



Erstellungsdatum: 08.08.2024
 Druckdatum: 08.08.2024
 Planformat: 63 x 60 cm
 Bearbeitung: Raumvier GmbH (Franziska Zibell, Thomas Spörri)

Grundlagendaten
 Nutzungsplanung: ARV, GIS Kanton Zug vom 12.05.2022
 Kantonale Naturschutzgebiete: ARV, GIS Kanton Zug vom 09.12.2022
 AV-Daten: ARV, GIS Kanton Zug vom 14.04.2022
 Grundlagkarte: Swiss Map Raster 10, swisstopo vom 11.11.2022