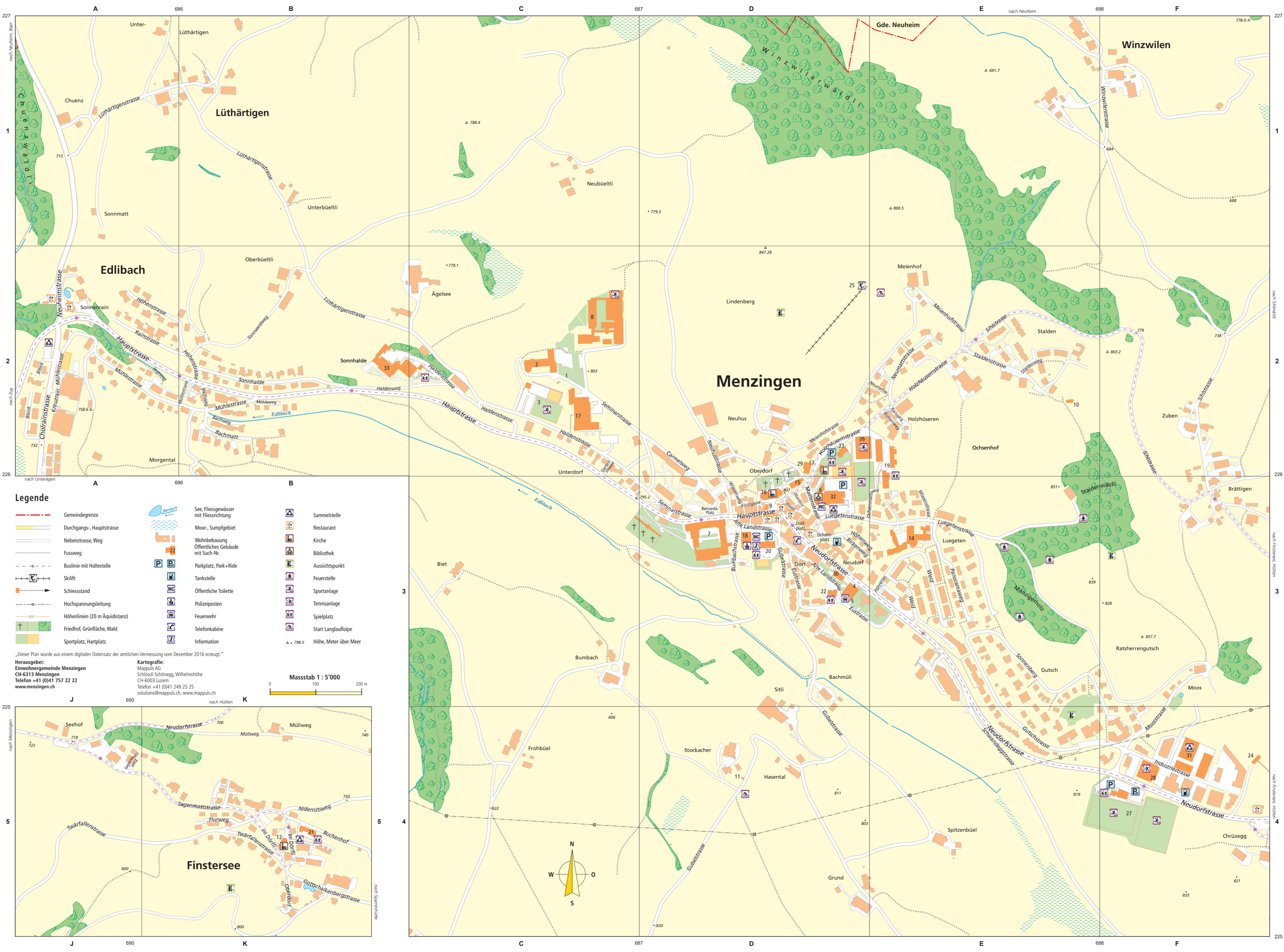




Ortsplan

Ausgabe 2017
 Masstab 1 : 5'000



Strassenverzeichnis

Alte LandstrasseD3
BachmattB2
BachwegB2
Bernarda-PlatzD3
BirkenwegD3
BleickA2
BlumenwegE2
BuchenhofK5
BumbachstrasseC/D3
CarmelwegD2/3
CholrainstrasseA2
DorfplatzD3
EustrasseD/E3
FlurwegK5
FöhrenwegE3
GartenstrasseC2
GottschalkenbergstrasseK5
GubelstrasseD3/4
GutschstrasseE3-F4
HaldenstrasseB2-D3
HaldenwegB/C2
HaldenstrasseA2-D3
HolzhausenstrasseD3-E2
HöhenstrasseA/B2
HöhenwegD/E3
Im DörfliK5
IndustriestrasseF4
KirchgasseD3
KreuzrainA2
LuegetenstrasseD/E3
LüthärtigenstrasseA1-C2
MattenstrasseD3
MeienhofstrasseD/E2
MoosstrasseF3/4
MühlestrasseA/B2
MühlwegB2
MüliwegB2
NeudorfstrasseD3-F4; J/K5
NeuheimstrasseA1/2
NeuhusstrasseD2/3
NeumattstrasseE2
NeumattwegD/E2
NiderrütwegK5
OberdorfK5
OberdorfstrasseD3
OchsenmattwegD/E3
OchsenplatzD3
PanoramawegE3
RainstrasseA/B2
RainwegE2
SagenmattstrasseJ/K5
SagenmattwegJ5
SchwandeggstrasseE3-F4
SeminarstrasseC2-D3
SihlstrasseE-F2
SonnenbergE3-F4
SonnhaldeB2
SonnweidwegB2
StaldenstrasseE2
StaldenwegE2
SägwegA2
TwärfallenstrasseJ/K5
WeidE3
WiesenstrasseE3
WiesenwegD3
WinzwilenstrasseE1-F2

Wichtige Gebäude und Anlagen

1	AlpengärtenC2
2	Altersheim Maria von BergC2
3	Aussensportanlage KantonsschuleD3
4	Menzingen KSMC2
5	Bürgergemeinde, BürgerkanzleiD3
6	Feuervergebäude EuD3
7	Gemeinde- und SchulbibliothekD3
8	InstitutD3
9	Kantonsschule Menzingen KSMC2
10	Kapelle St. AnnaD3
11	Kapelle St. WendelinD2
12	Kapelle StockackerD4
13	Kirche Finstersee, kath.K5
14	Kirche Menzingen, evang.-ref., KirchengemeindehausD2
15	Zentrum für Pflege und BetreuungE3
16	Pfarrhaus, Pfarramt St. Johannes, kath.D3
17	Pfarrkirche, kath., FriedhofC2
18	Pflegeheim St. FranziskusD3
19	Rathaus: GemeindeverwaltungD3
20	PolizeiidentstelleD3
21	Schulanlage OchsenmattE2
22	Schulhaus DorfD5
23	Schulhaus FinsterseeK3
24	Schulhaus MananumD3
25	Schulhaus Sonnengrund, Kindergarten, Jugendtreff, LogopädieD2
26	Schützenhaus KreuzeggF4
27	Skiifit LindenberglD2
28	SporthalleD2
29	Sportplatz ChrüzeggF4
30	Sportplatz ChrüzeggF4
31	Vereinshaus, PfarreiheimD2
32	Villa Neuendorf, Spielgruppe SunneschiinD3
33	WerkhofF4
34	Zentrum Schützenmatt, MehrzweckhalleD3
35	Zentrum Sonnhalde, Kindergärten, Kinderkrippe RägebogeB2

Legende

	Gemeindegrenze		See, Fließgewässer mit Fließrichtung
	Durchgangs-, Hauptstrasse		Moor, Sumpflgebiet
	Nebenstrasse, Weg		Wohnbebauung
	Fussweg		Öffentliches Gebäude mit Such-Nr.
	Buslinie mit Haltestelle		Parkplatz, Park+Ride
	Skiifit		Tankstelle
	Schiesstand		Öffentliche Toilette
	Hochspannungsleitung		Polizei-posten
	Höhenlinien (20 m Äquidistanz)		Feuerwehr
	Friedhof, Grünfläche, Wald		Telefonkabine
	Sportplatz, Hartplatz		Information

Herausgeber:
 Einwohnergemeinde Menzingen
 CH-6313 Menzingen
 Telefon +41 (0)41 757 22 22
 www.menzingen.ch

Kartografie:
 Mappuls AG
 Schliessi Schönegg, Wilhelmshöhe
 CH-6003 Luzern
 Telefon +41 (0)41 249 25 25
 solutions@mappuls.ch, www.mappuls.ch

Masstab 1 : 5'000

0 100 200 m

