



APD-KJ

Ambulanter Psychiatrischer Dienst für Kinder und Jugendliche

Kantonale Fachstelle

Der APD-KJ ist die ambulante Zuger Fachstelle für Kinder und Jugendliche mit psychischen Problemen und für ihre Eltern.

Im APD-KJ arbeiten Fachpersonen, die ausgebildet sind in Psychiatrie oder Psychologie.

Das Team bietet unter anderem Beratung, Begleitung, Hilfe, Therapie und Information.

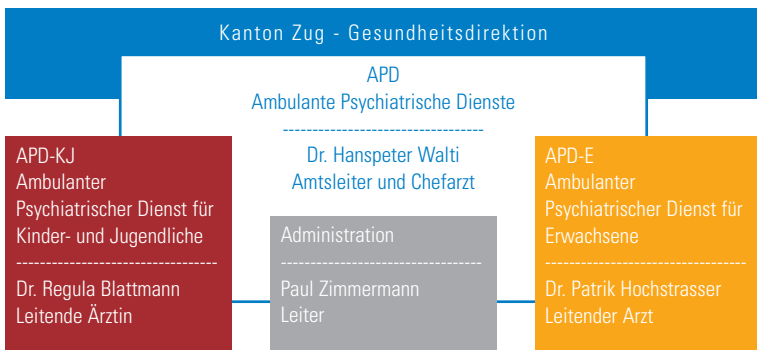
Der APD-KJ ist eine öffentliche Institution und arbeitet im Auftrag der Gesundheitsdirektion des Kantons Zug.

Netz

Die Ambulanten Psychiatrischen Dienste APD umfassen den Ambulanten Psychiatrischen Dienst für Kinder und Jugendliche APD-KJ und den Ambulanten Psychiatrischen Dienst für Erwachsene APD-E.

Der APD-KJ arbeitet vernetzt und partnerschaftlich mit öffentlichen und privaten Institutionen, mit Ärztinnen und Ärzten, mit Psychologinnen und Psychologen, mit Therapeutinnen und Therapeuten, mit Pädagoginnen und Pädagogen, mit Sozialarbeiterinnen und Sozialarbeitern sowie mit Eltern.

Organisation



Angebot des APD-KJ

Das Angebot des APD-KJ richtet sich an Kinder und Jugendliche bis 18 Jahre. Es umfasst:

- Abklärung, Beratung und Behandlung
 - bei Auffälligkeiten in der Entwicklung
 - bei psychischen und psychosomatischen Störungen
- Hilfe in Krisen
- Prävention und Früherfassung psychischer Störungen
- Beratung für Angehörige, Lehrpersonen und Bezugspersonen
- Beratung für Fachpersonen
- Beratung für Behörden und Institutionen
- Konsilien für öffentliche und private Institutionen
- Gutachten für Versicherungen, Behörden und Gerichte
- Mitwirkung in der Zuger Kinderschutzgruppe
- Information und Dokumentation

Kosten

Krankenkassen oder IV zahlen die Behandlungskosten.

Information und Anmeldung

Eltern können ihre Kinder selbst anmelden oder von Fachleuten überweisen lassen.

Kinder und Jugendliche können sich auch direkt an den APD-KJ wenden.

Montag bis Freitag: 08.00 – 12.00 Uhr / 13.30 – 17.30 Uhr

041 723 66 30

Fax 041 723 66 10

info.apd@gd.zg.ch, www.zug.ch/apd



APD-KJ, Rathausstrasse 1, 6340 Baar

041 723 66 30

Fax 041 723 66 10

info.apd@gd.zg.ch

www.zug.ch/apd

