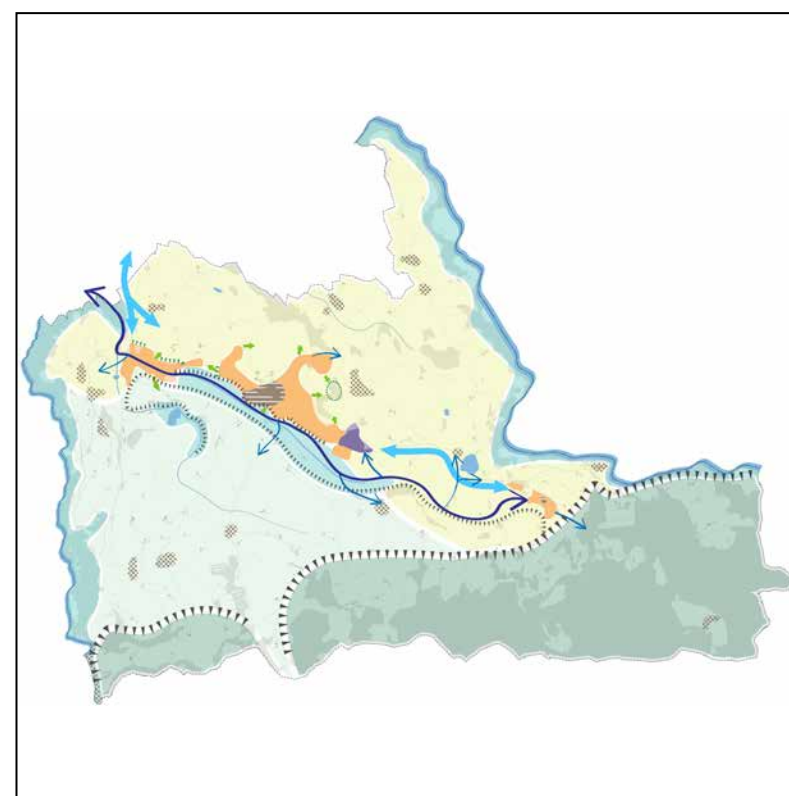




Räumliche Strategie

Mst. 1:10'000

Vernehmlassung Kanton & Mitwirkung



R+K

Die Raumplaner.

413-15
21. März 2022

Inhalte

Siedlungsentwicklung

- Siedlungsbegrenzungslinie (gemäss KRIP)
- Siedlungstrenngürtel Edlibach - Meningen
- Siedlungserneuerung begleiten
- Quartierverträgliche Verdichtung prüfen
- Bewahren / Weiterentwickeln
- Potenziale ausschöpfen
- Baulandmobilisierung
- Erweiterungsmöglichkeiten mit Zonenumlagerungen

Landschafts-, Natur- und Freizeitentwicklung

- Wildtierkorridor (gemäss KRIP)
- Vernetzungssachse Landschaftsräume
- Vernetzungssachse Fließgewässer
- Freizeit- und Sportrouten
- Erholungs- und Gewässerlandschaft
- Rekultivierung Kiesabbaugebiete
- Schwerpunkt Amphibienförderung
- Schwerpunkt Bodenbrüter
- Kommunales Naherholungsgebiet
- Kantonaler Schwerpunkt Erholung (gemäss KRIP)

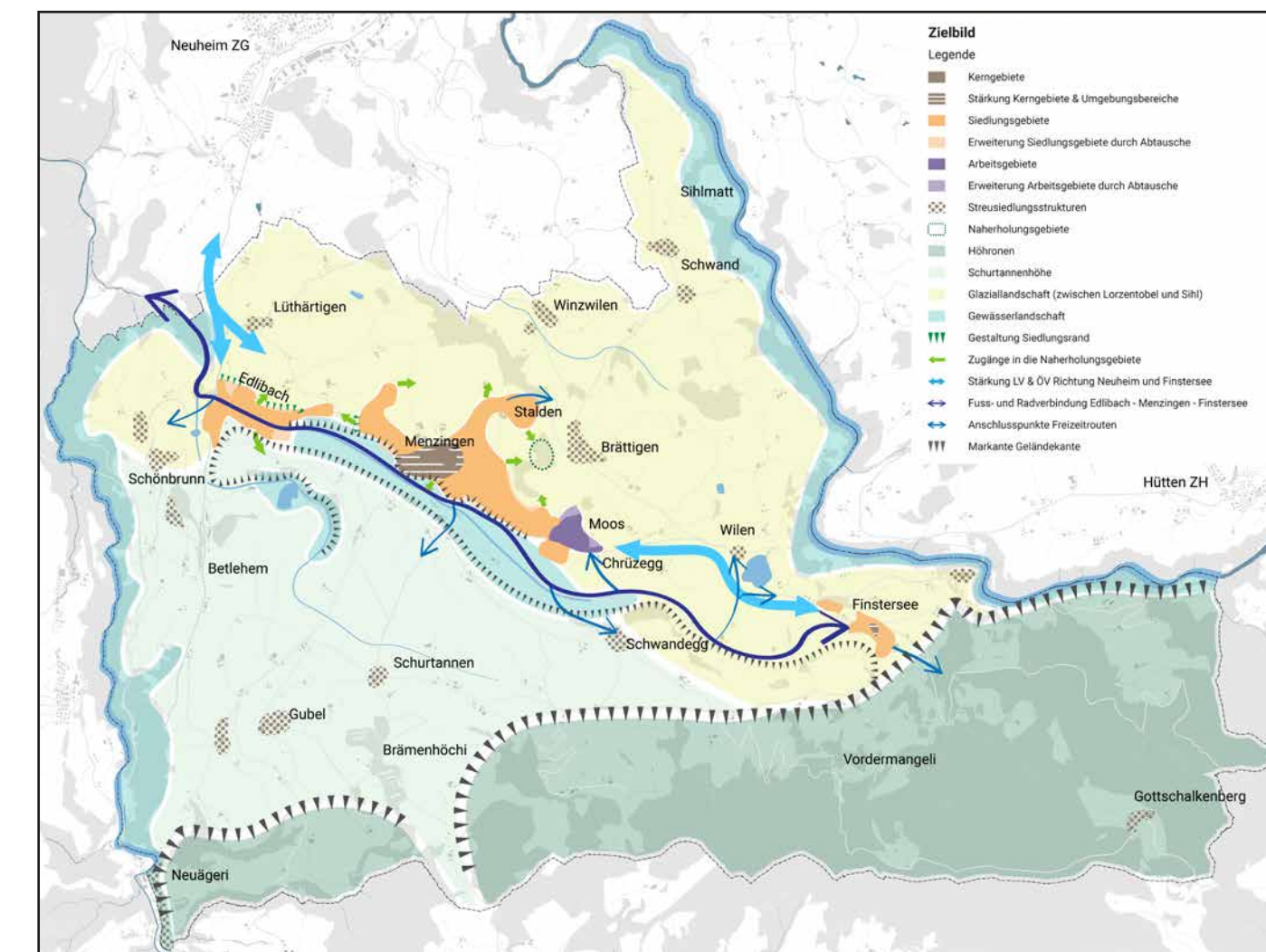
Verkehrsentwicklung

- Verbesserung ÖV-Verbindung nach Neuheim und Finstersee
- Fuss- und Radweg Edlibach - Finstersee
- Verbesserung Alltags- und Freizeitroute
- Vereinbarkeit Bike- und weitere Nutzungen verbessern
- Überprüfung Verkehrsregime
- Unterirdische Sammelparkierung prüfen
- Parkplätze Freizeitznutzungen bedarfsgerecht dimensionieren

Grundlagen

- Gebäude
- Strassen
- Wald
- Gewässer

Zielbild



Planinformationen
Kontrolliert: mtr Gezeichnet: ot Grösse: 84/89
Plangrundlage: Digitale Vermessungsdaten, Amt für Grundbuch und Geoinformation, 20. März 2020
Platztitel: 413-15 Meningen (1:10'000) (1) aktuelles Konzept, Verfahren: 1. Raumliche Strategie, Vernehmlassung/Raumliche Strategie

R+K
Die Raumplaner.
R+K Büro für Raumplanung AG
Poststrasse 4 8808 Pfäfers SZ T 055 415 00 15
Im Auel 3 7304 Maierfeld GR T 081 302 75 80
Oberholzstrasse 11 6490 Andermatt UR T 041 887 00 27
info@rplaner.ch www.rplaner.ch

