

Strategie öffentliche Nutzungen Zentrum Rotkreuz (SÖNZR)

Dokumentation Workshop 1 Raum- und Nutzungsstrategie

Kurzdokumentation Ergebnisse, 25.9.2019, Dimitri Murbach

Einleitung

In einer vorgelagerten Arbeitsphase untersucht das Planungsbüro Metron AG aus Brugg zentrale Räume aus Fachexpertensicht. Das Analysebild wurde am ersten Workshopabend vorgestellt und durch die Stakeholder kommentiert. Die Bedürfnisse und Anliegen für die Entwicklung des Zentrums Rotkreuz wurden aufgenommen und dienen als Grundlage für die Überarbeitung des Analysebilds.

Donnerstag, 12.09.2019, 18:30 – 21:00 Uhr, Verensaal, Zentrum Dorfmat

Ablauf:

18:30	Begrüssung
18:40	Einführung in die Methodik
18:45	Analyse Aussensicht
19:00	World-Café – Innensicht: Bewertung und Potentiale
19:45	kurze Pause
19:50	Marktstände nach Themenfeldern: Verwaltung und öffentliche Dienstleistungen, Bildung und Soziales, Sport und Freizeit, Wirtschaft und Gewerbe
20:20	Präsentation im Plenum, anschliessend Fragerunde
20:50	Reflexion und Ausblick

World-Café

Bewertung:

Was sind Orte die gefallen? Welche Orte funktionieren/haben Qualität? Welche Orte gefallen nicht?

Potentiale:

Zukunft, wo werden Potentiale gesehen? Wo ist Veränderung erwünscht? Unattraktive Orte, die verbessert, aufgewertet werden können?

Tisch 1:



SÖNZR - Bewertung und Potentiale

Tisch 1**Positive Einschätzung**

- 1A** Sijentalwald
- 2** Sportplatz
- 3** Badi
- 4** Weg Sijentalbach
- 5** Tennisplatz
- 7A** Ökihof: Erreichbarkeit
- 8** Querverbindungen, attraktiver als Hauptstrasse für Langsamverkehr
- 9** Wiese auf Schulareal

Negative Einschätzung

- 1B** Sitzmöglichkeiten
- 6** Standort Werkhof?
- 7B** Ökihof: verkehrstechnisch Erschliessung
- 10** Unterführung Bahnhof
- 11** Querung (Bahnlinie), Aufenthalt Kreuzplatz

Potentiale

- A** Gastro-Angebot, Dorfplatz und Belebung
- B** Unterführungen aufwerten, verbreitern
- C** Kreuzplatz: Parkplätze / frei
- D** Badi Gastro, Infrastruktur, Parkplätze

Tisch 2:



SÖNZR - Bewertung und Potentiale

Tisch 2:**Positive Einschätzung**

- 1 Grosse Grünzone bis ins Zentrum
- 2 Erkennbares Zentrum
- 3 Konzentrierte Einkaufsmöglichkeiten mit PP
5. Zentrale Schulinfrastruktur

Negative Einschätzung

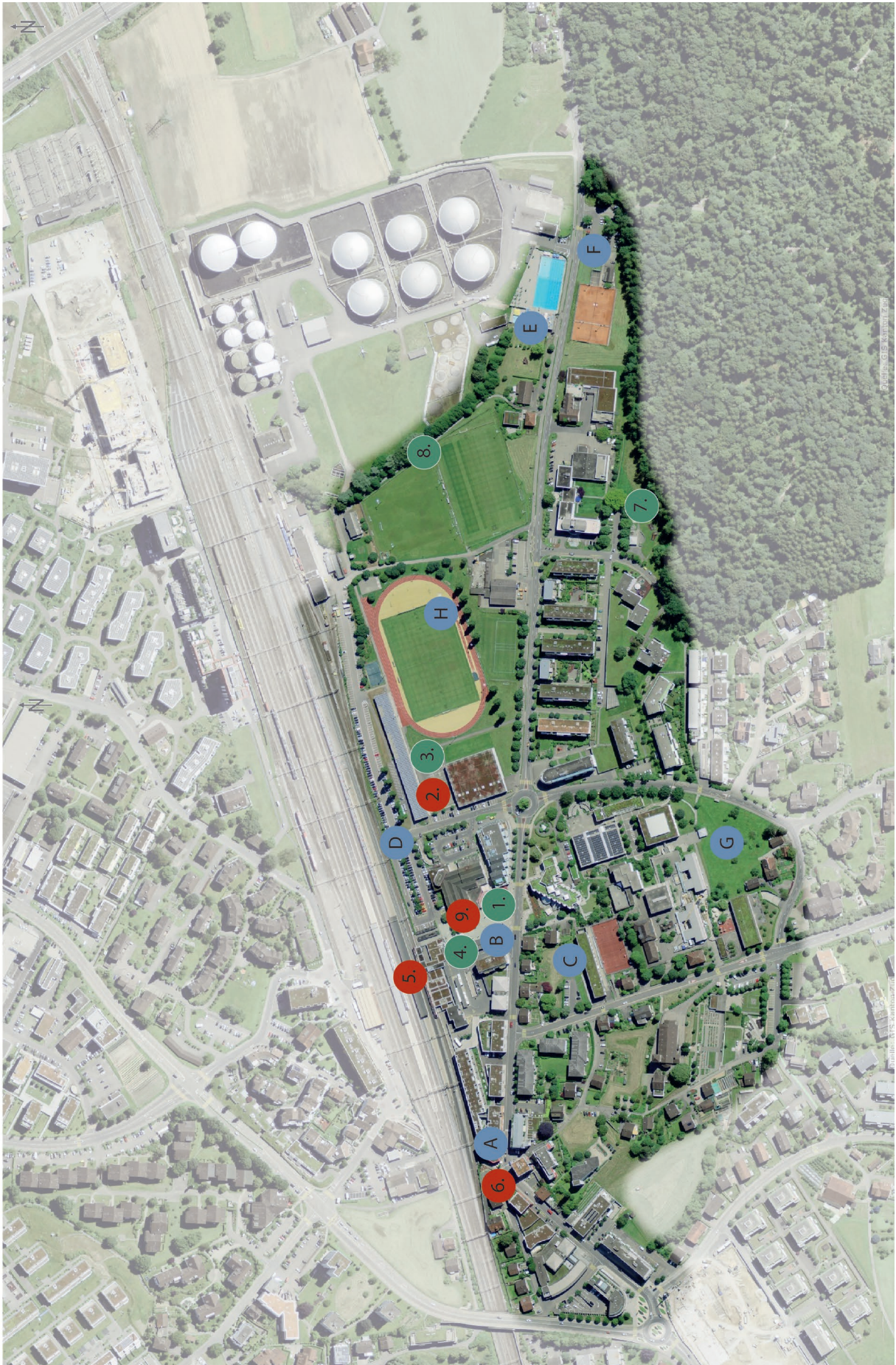
4. Dunkel, unfreundlich, nicht genutzt
6. Nicht eingebunden

Potentiale

- A Güterbahnhof Ansicht
- B Beruhigung der Strasse
- C Optische Aufwertung
- D Spielplatz aufwerten für Jugendliche
- E Werkhof auslagern
- F Perimeter (PP) besser nutzen
- G Tribüne und Vereinslokal

Tisch 3:

SÖNZR - Bewertung und Potentiale



Tisch 3:**Positive Einschätzung**

- 1** Dorfplatz als Merkmal, Scharnierfunktion
- 3** Festplatz - gut für Vereine (Gröbler-Fäscht oder Mai-Fäscht) sicher betreffend Verkehr
- 4** Dorfmattpplatz: Dorfmarkt, Baumfeld
- 7** Wegverbindung
- 8** Wegverbindung

Negative Einschätzung

- 2** Festplatz, im "Loch", nur Beton
- 5** Bahnhofunterführung: dreckig, dunkel, nicht schön gestaltet
- 6** Parkplätze beim Kreuzplatz
- 9** Aufenthaltsqualität erhöhen

generell: Kunst im öffentlichen Raum

Potentiale

- A** "Zuviel des Guten"
- B** Gestaltung Platz
- C** Grünfläche Griag
- D** Zu viele Parkplätze
- E** Badi (Planungskredit)
- F** Parkplätze auf Wiese
- G** Brache erhalten
- H** Sportplätze miteinander verbinden

Tisch 4:



SÖNZR - Bewertung und Potentiale

Tisch 4:**Positive Einschätzung**

- 4** Schöne Strassenraumgestaltung
- 7** Schöner Bereich am Waldrand, Spielplatz
- 9** Schöne Schulanlage
- 11A** Spielplatz genutzt

Negative Einschätzung

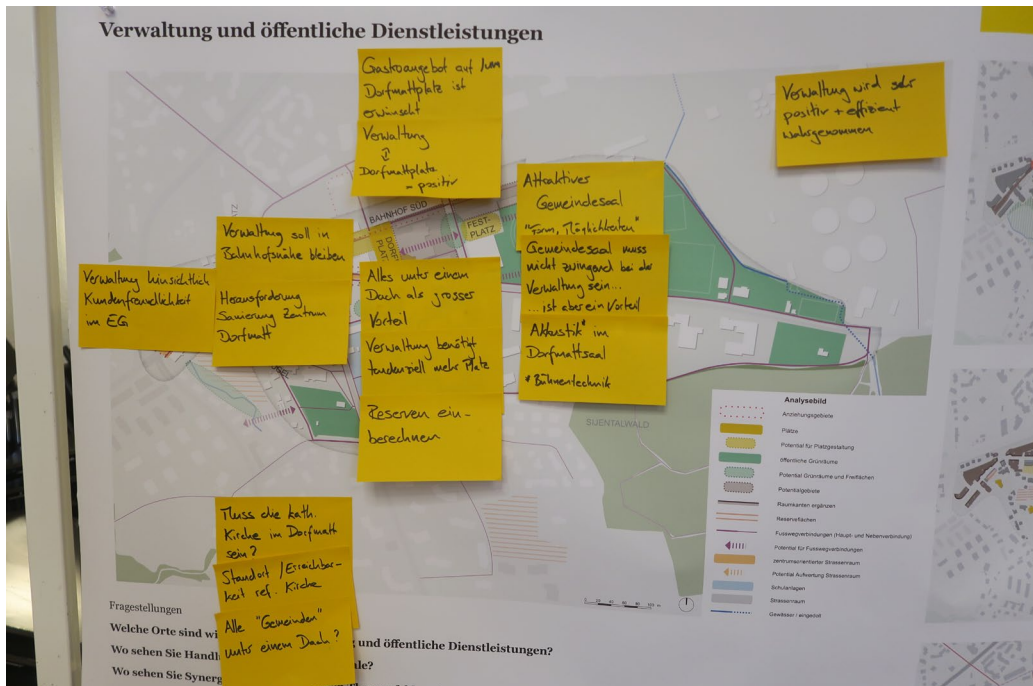
- 1** oberirdischer Parkplatz, "schade fürs Land", versiegelte Fläche
- 2** Entsorgung (Ökihof): schade um den zentralen Ort, eng und oft Stau
- 3** hinter Rathaus, viel Beton, keine Aufenthaltsqualität
- 5** Potential von Sportpark, Ort zum Aufhalten, bräuchte Anziehungspunkt (Café)
- 6** Beizli für Club, am falschen Ort
- 8** Unschöner Ort, Sammlung, sollte mehr über die Strasse gehen
- 10** am Wochenende leider leer
- 11B** Spielplatz ungenutzt

Potentiale

- A** Könnte attraktiver sein, Anlage, Grün, Beachclub, Gastro
- B** Areal Red-X: anders, schöner, andere Nutzung
- C** Sportpark könnte das Areal (Werkhof) brauchen
- D** Bahnhofauftritt/Unterführung, Gesicht von Rotkreuz
- E** Einbahnring (Waldeten-Waldegg)
- F** versiegelte Fläche - mehr Aufenthaltsqualität möglich, ganzer Perimeter überdenken
- G** Platz über Strasse führen, zum Bahnhof öffnen, Nutzungen stimmen

Marktstand

Verwaltung und öffentliche Dienstleistungen:

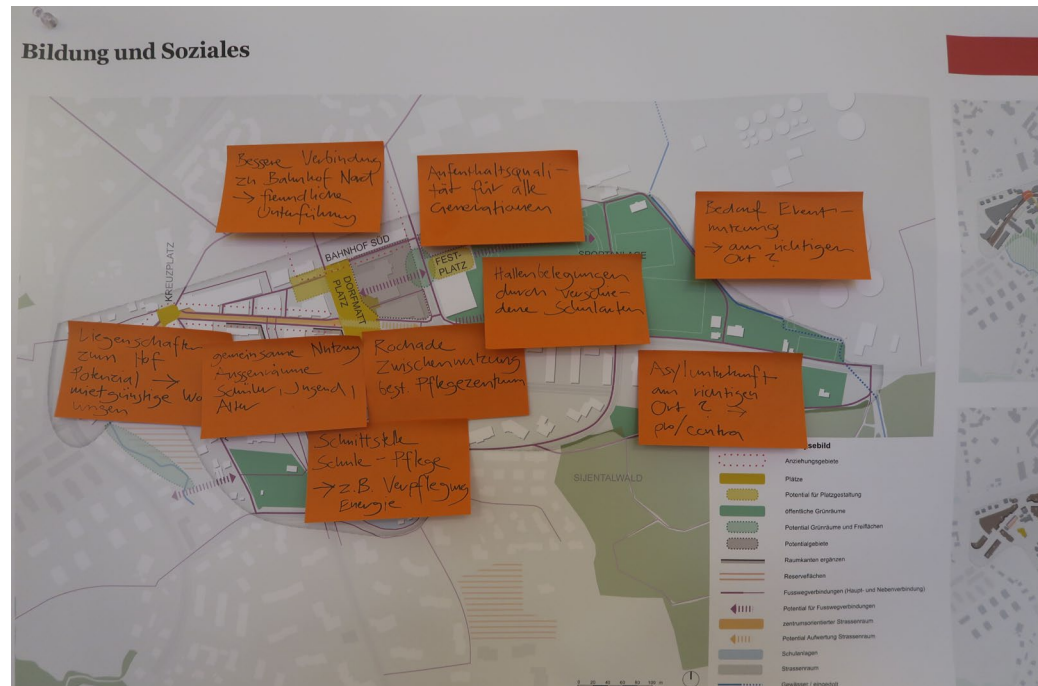


Welche Orte sind wichtig für Bildung und Soziales?

Wo sehen Sie Handlungsbedarf und Potentiale?

Wo sehen Sie Synergien, auch mit anderen Themenfeldern?

- Gastroangebot auf/um Dorfmattplatz ist erwünscht
- Verwaltung am Dorfmattplatz = positiv
- Gemeindeverwaltung: Alles unter einem Dach, als grosser Vorteil
- Verwaltung benötigt tendenziell mehr Platz
- Reserven einberechnen
- Verwaltung soll in Bahnhofsnähe bleiben
- Verwaltung wird sehr positiv und effizient wahrgenommen
- Kundenfreundlichkeit der Verwaltung mit Schalter im EG (positiv)
- Attraktiver Gemeindegast "Form, Möglichkeiten > Mehrfachnutzung"
- Gemeindegast muss nicht zwingend bei der Verwaltung sein, Nähe ist aber ein Vorteil
- Akustik und Bühnentechnik im Dorfmattsaal sind verbesserungswürdig
- Muss die kath. Kirche im Dorfmat sein?
- Standort/Erreichbarkeit Büros der ref. Kirche?
- Alle "Gemeinden" unter einem Dach?
- Herausforderung Sanierung Zentrum Dorfmat

Bildung und Soziales:

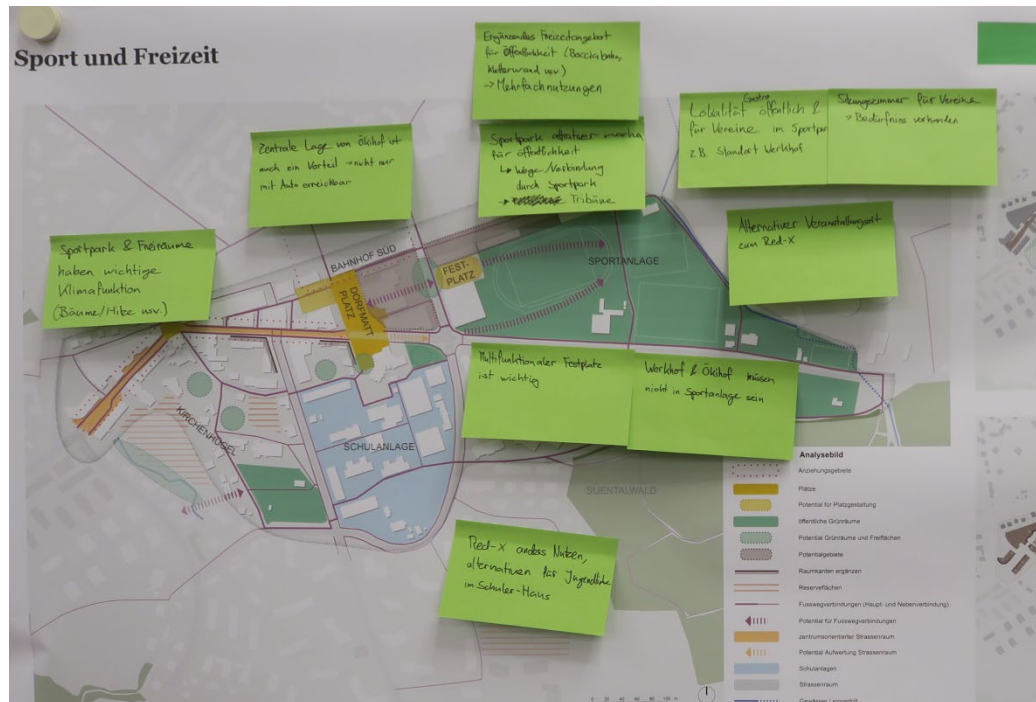
Welche Orte sind wichtig für Bildung und Soziales?

Wo sehen Sie Handlungsbedarf und Potentiale?

Wo sehen Sie Synergien, auch mit anderen Themenfeldern?

- Bessere Verbindung zu Bahnhof Nord, freundliche Unterführung
- Aufenthaltsqualität für alle Generationen
- Hallenbelegungen durch verschiedene Schularten
- Asylunterkunft am richtigen Ort?
- Bedarf Eventnutzung, am richtigen Ort? (Red-X)
- Rochade Zwischennutzung best. Pflegezentrum
- Schnittstelle Schule <-> Pflege, z.B. Energie und Verpflegung
- gemeinsame Nutzung Aussenräume Schüler, Jugend, Alter
- Liegenschaften zum Hof, Potential > Mietgünstige Wohnungen

Sport und Freizeit:



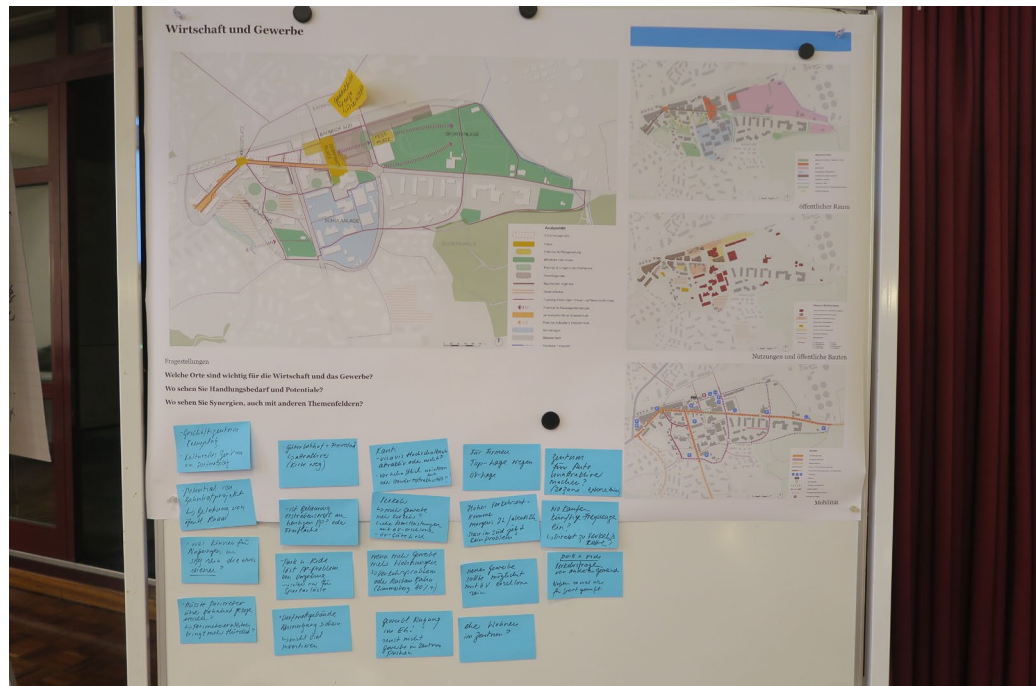
Welche Orte sind wichtig für Bildung und Soziales?

Wo sehen Sie Handlungsbedarf und Potentiale?

Wo sehen Sie Synergien, auch mit anderen Themenfeldern?

- Ergänzendes Freizeitangebot für Öffentlichkeit (Bocciabahn, Kletterwand, usw.)
> Mehrfachnutzungen
- Sportpark attraktiver machen für Öffentlichkeit, Wege/Verbindung durch Sportpark, Tribüne
- Lokalität/Gastro öffentlich und für Vereine im Sportpark z.B. Standort Werkhof
- Multifunktionaler Festplatz ist wichtig
- Alternativer Veranstaltungsort zum Red-X
- Red-X anders nutzen, Alternativen für Jugendliche im Schuler-Haus
- Sitzungszimmer für Vereine > Bedürfnis vorhanden
- Werkhof und Ökihof müssen nicht in Sportanlage sein
- Zentrale Lage von Ökihof ist auch ein Vorteil, nicht nur mit Auto erreichbar
- Sportpark und Freiräume haben wichtige Klimafunktion (Bäume/Hitze usw.)

Wirtschaft und Gewerbe:



Welche Orte sind wichtig für Bildung und Soziales?

Wo sehen Sie Handlungsbedarf und Potentiale?

Wo sehen Sie Synergien, auch mit anderen Themenfeldern?

- Geschäftszentrum Kreuzplatz <-> kulturelles Zentrum um Dorfmattpark
- Zentrum von Rotkreuz ist mit der nördlichen Bahnhofsseite zu lesen, Perimetererweiterung bringt aber mehr Hürden mit sich
- Potential von Bahnhofprojekt, Belebung von öffentlichem Raum
- Welche Nutzungen im SBB-Projekt könnten dem Zentrum etwas 'dienen'?
- Werden sich die künftigen Frequenzen im Zentrum aufhalten oder gehen sie direkt zur Verkehrskette?
- Areal von Güterbahnhof und Freiverlad müsste attraktiver werden (Ankunft Bahnhof Nord)
- Kanti: vis à vis Hochschulbaute attraktiv oder nicht? > Wirtschaftlich uninteressant oder fördert sie die Standortattraktivität von Rotkreuz?
- gewerbliche Nutzungen im EG, sonst nicht Gewerbe im Zentrum pushen
- Gewerbe eher ungeeignet (Verkehrsmenge), eher Dienstleistungen (mit ÖV)
- Für Dienstleistungsfirmen Top-Lage wegen ÖV-Erschließung
- führt mehr Frequenz (Wohnen/Dienstleistung/Gewerbe oder Kanti) zu einem Verkehrsproblem oder wird dies durch den Ausbau der Bahn aufgefangen?
- Park 'n Ride löst PP-Problem von umliegenden Gemeinden, > Angebot nur so gross wie für Sportpark genutzt wird
- Zentrum für Auto unattraktiv machen? (T20-Zone, externe Autos)
- Ist Bebauung erstrebenswert an heutiger PP? oder Freifläche?
Dorfmattparkgebäude: Ausnutzung sichern, nicht mehr viel investieren
- Rotkreuz hat bereits viel Arbeitsplätze > eher Wohnungen im Zentrum bauen?

Stimmungsbilder



