

Sanierung Hof Binzmühle

Grundstück: Binzmühle, 6343 Risch
 Bauerschaft: Gemeinde Risch, Zentrum Dormatt, 6343 Rotkreuz

1. Untergeschoss

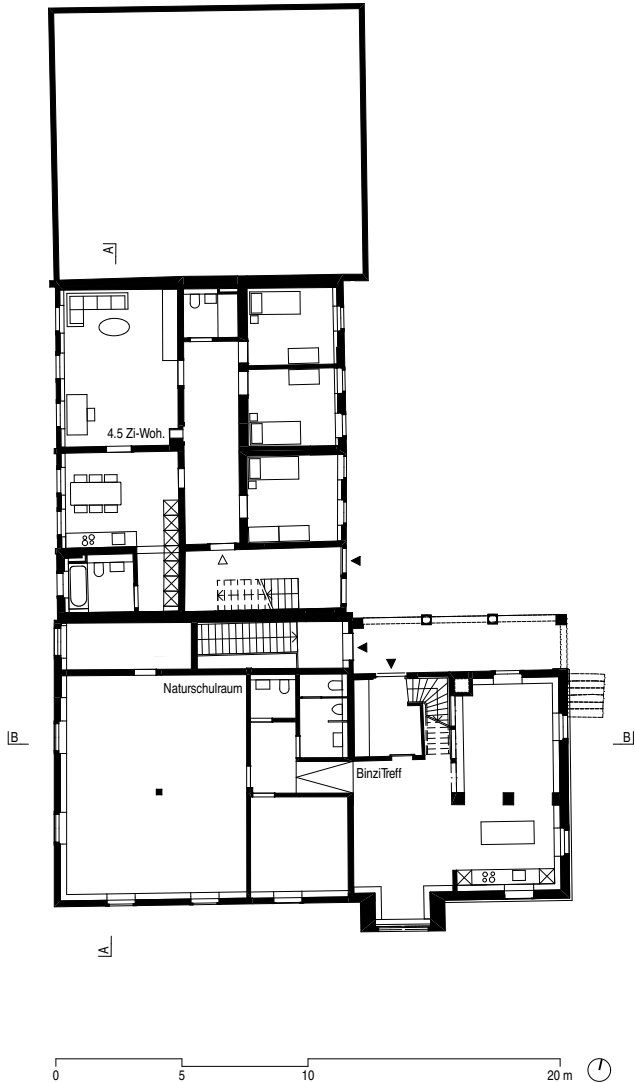
cometti truffer hodel

+/- 0.00 = OK I. Bo. = 418.41 m.ü.M

Rosenberghöhe 4a Tel. +41 41 429 68 18
 CH-6004 Luzern

Datum 29.05.2020
 Mst. 1:300
 Format A5
 Gez. mo

mail@comettitrufferhodel.ch
 www.comettitrufferhodel.ch



Sanierung Hof Binzmühle

Grundstück: Binzmühle, 6343 Risch
 Bauerschaft: Gemeinde Risch, Zentrum Dormatt, 6343 Rotkreuz

0. Erdgeschoss

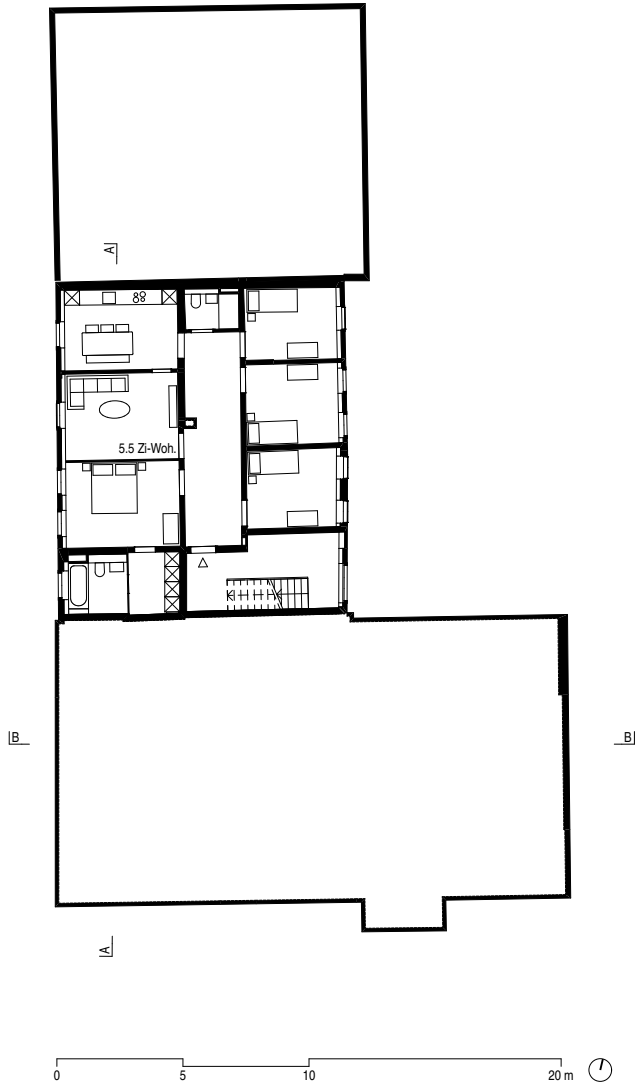
cometti truffer hodel

+/- 0.00 = OK I. Bo. = 418.41 m.ü.M

Rosenberghöhe 4a Tel. +41 41 429 68 18
 CH-6004 Luzern

Datum 29.05.2020
 Mst. 1:300
 Format A5
 Gez. mo

mail@comettitrufferhodel.ch
 www.comettitrufferhodel.ch



Sanierung Hof Binzmühle

Grundstück: Binzmühle, 6343 Risch
 Bauerschaft: Gemeinde Risch, Zentrum Dormatt, 6343 Rotkreuz

1. Obergeschoss

cometti truffer hodel

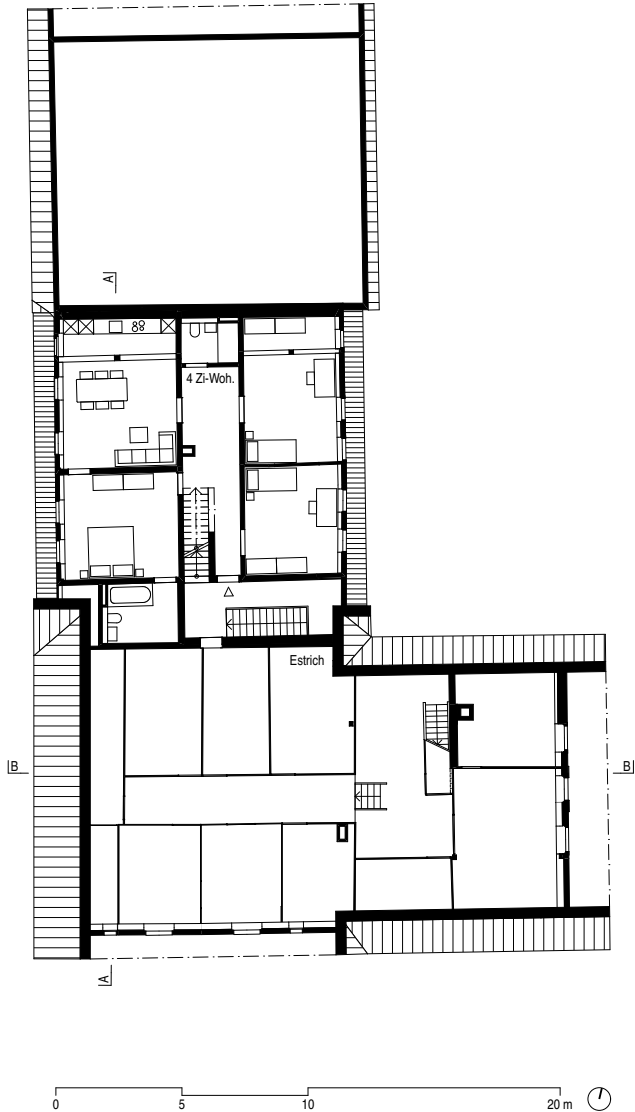
+/- 0.00 = OK I. Bo. = 418.41 m.ü.M

Rosenberghöhe 4a
 CH-6004 Luzern

Tel. +41 41 429 68 18

Datum 29.05.2020
 Mst. 1:300
 Format A5
 Gez. mo

mail@comettitrufferhodel.ch
 www.comettitrufferhodel.ch



Sanierung Hof Binzmühle

Grundstück: Binzmühle, 6343 Risch
 Bauerschaft: Gemeinde Risch, Zentrum Dormatt, 6343 Rotkreuz

1. Dachgeschoss

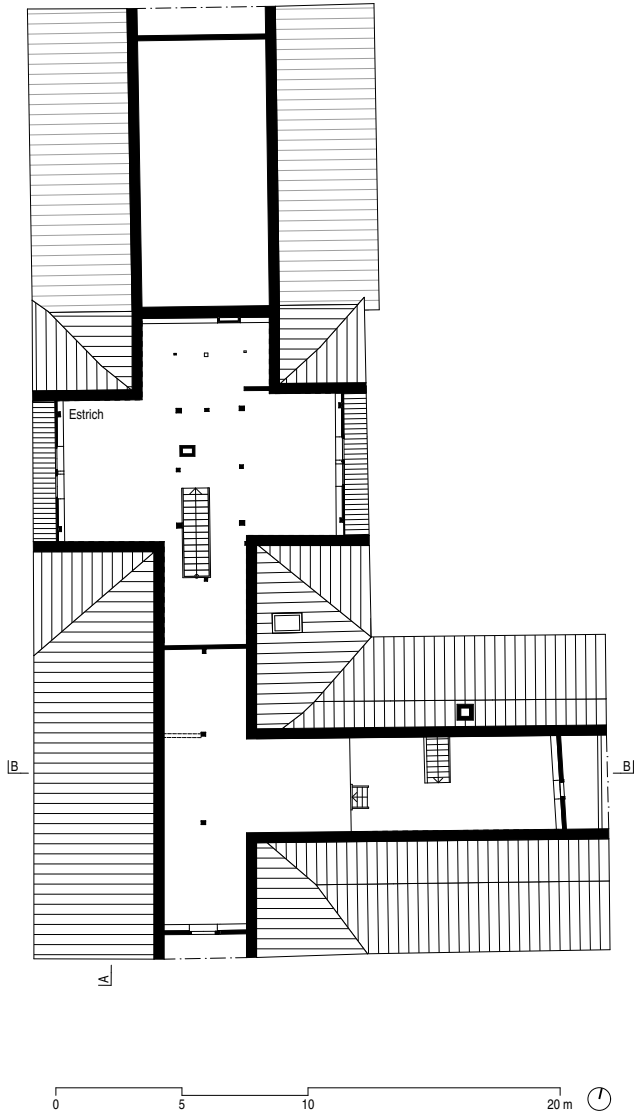
cometti truffer hodel

+/- 0.00 = OK I. Bo. = 418.41 m.ü.M

Rosenberghöhe 4a Tel. +41 41 429 68 18
 CH-6004 Luzern

Datum 29.05.2020
 Mst. 1:300
 Format A5
 Gez. mo

mail@comettitrufferhodel.ch
 www.comettitrufferhodel.ch



Sanierung Hof Binzmühle

Grundstück: Binzmühle, 6343 Risch
 Bauerschaft: Gemeinde Risch, Zentrum Dormatt, 6343 Rotkreuz

2. Dachgeschoss

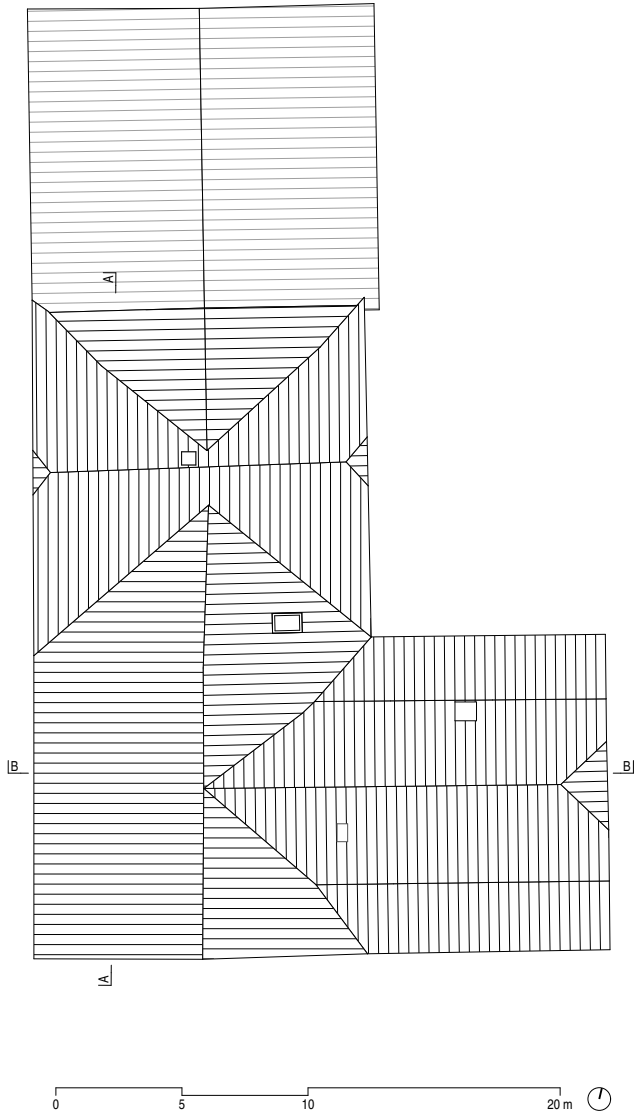
cometti truffer hodel

+/- 0.00 = OK I. Bo. = 418.41 m.ü.M

Rosenberghöhe 4a Tel. +41 41 429 68 18
 CH-6004 Luzern

Datum 29.05.2020
 Mst. 1:300
 Format A5
 Gez. mo

mail@comettitrufferhodel.ch
 www.comettitrufferhodel.ch



Sanierung Hof Binzmühle

Grundstück: Binzmühle, 6343 Risch
 Bauerschaft: Gemeinde Risch, Zentrum Dormatt, 6343 Rotkreuz

Dachaufsicht

cometti truffer hodel

+/- 0.00 = OK I. Bo. = 418.41 m.ü.M

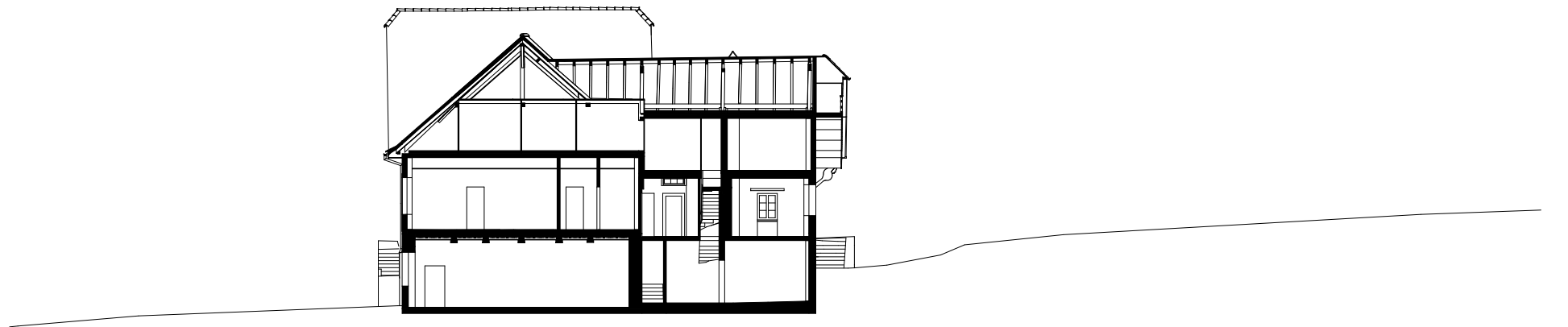
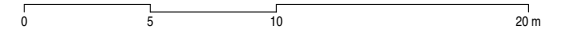
Rosenberghöhe 4a Tel. +41 41 429 68 18
 CH-6004 Luzern

Datum 29.05.2020
 Mst. 1:300
 Format A5
 Gez. mo

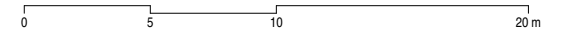
mail@comettitrufferhodel.ch
 www.comettitrufferhodel.ch



Schnitt A



Schnitt B



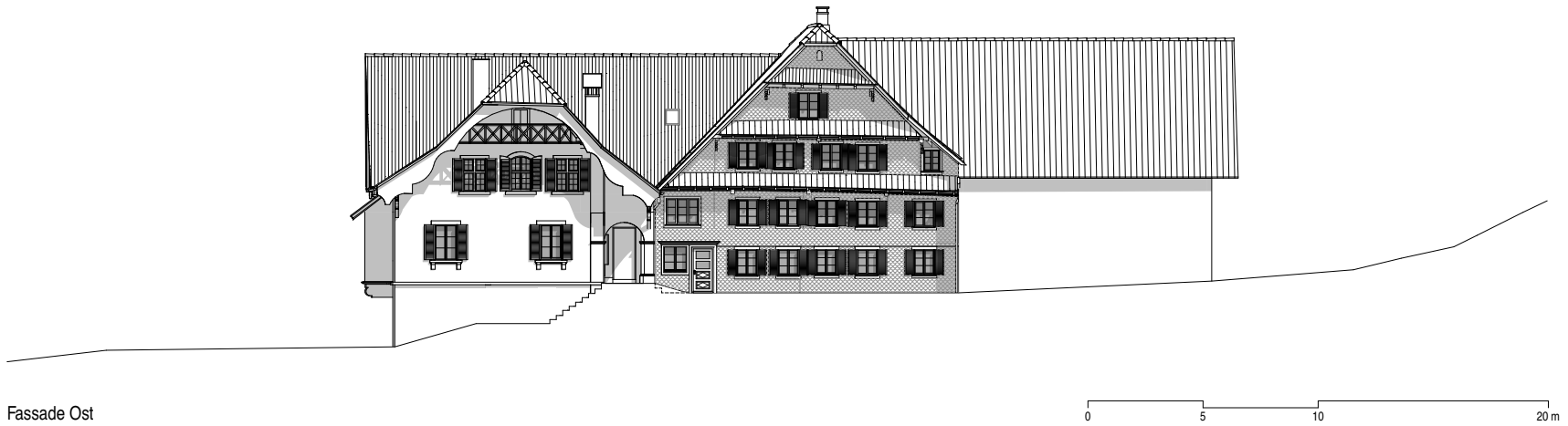
Sanierung Hof Binzmühle

Grundstück: Binzmühle, 6343 Risch
 Bauerschaft: Gemeinde Risch, Zentrum Dormatt, 6343 Rotkreuz

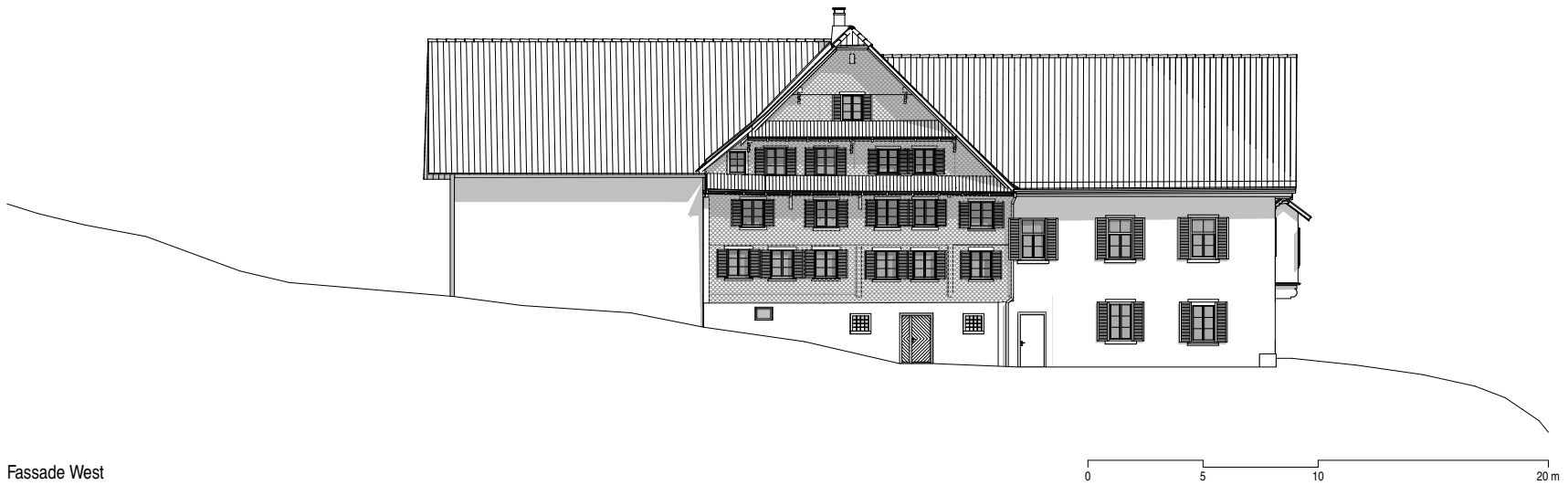
Schnitte

cometti truffer hodel

Datum 29.05.2020
 Mst. 1:300
 Format A4
 Gez. mo
 +/- 0.00 = OK f. Bo. = 418.41 m.ü.M
 Rosenberghöhe 4a Tel. +41 41 429 68 18 mail@comettitrufferhodel.ch
 CH-6004 Luzern www.comettitrufferhodel.ch



Fassade Ost



Fassade West

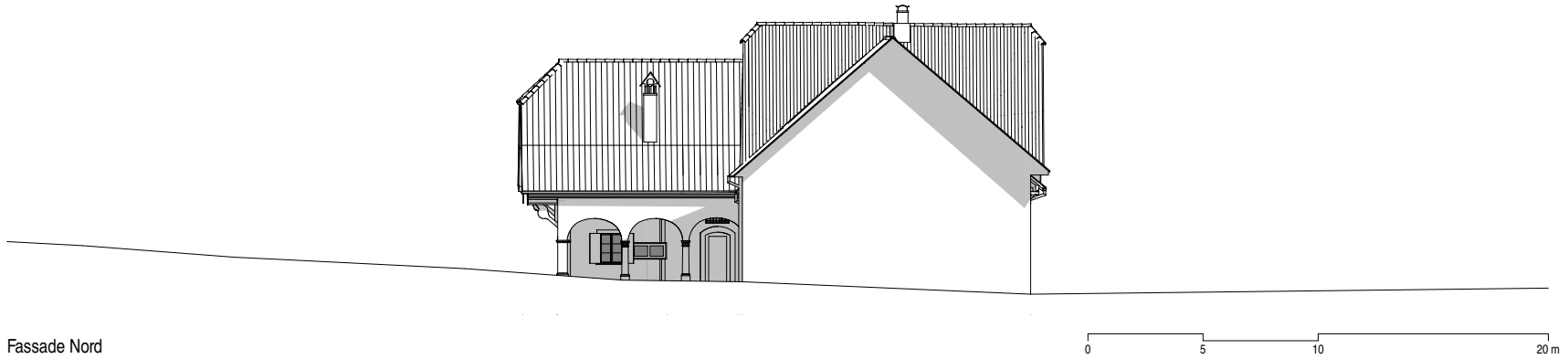
Sanierung Hof Binzmühle

Grundstück: Binzmühle, 6343 Risch
 Bauerschaft: Gemeinde Risch, Zentrum Dormatt, 6343 Rotkreuz

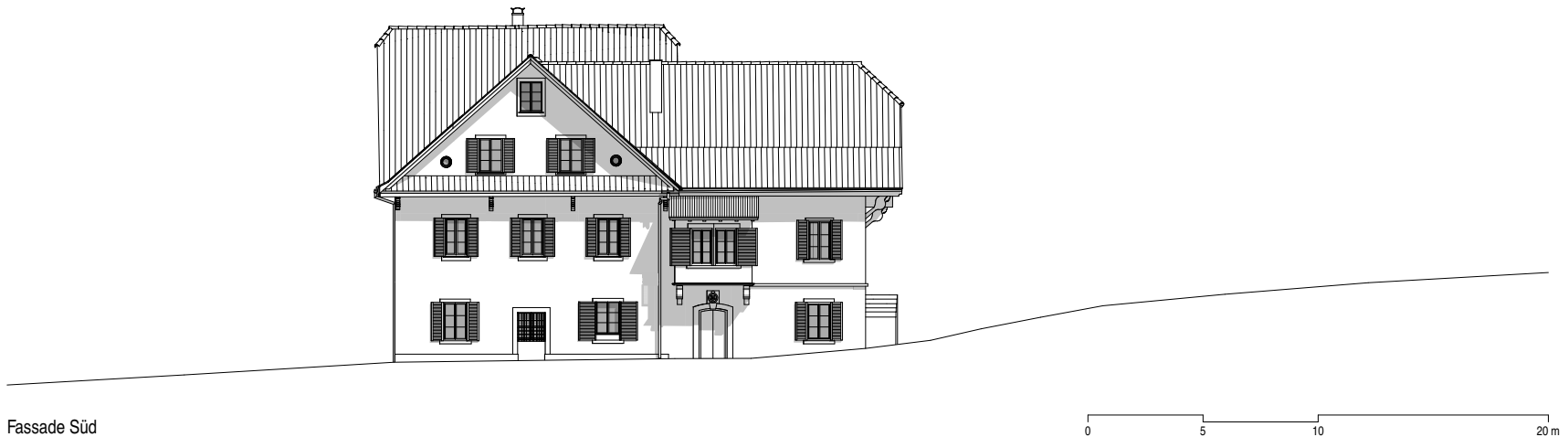
Fassade Ost + West

cometti truffer hodel

Datum 29.05.2020
 Mst. 1:300
 Format A4
 Gez. mo
 +/- 0.00 = OK f. Bo. = 418.41 m.ü.M
 Rosenberghöhe 4a Tel. +41 41 429 68 18 mail@comettitrufferhodel.ch
 CH-6004 Luzern www.comettitrufferhodel.ch



Fassade Nord



Fassade Süd

Sanierung Hof Binzmühle

Grundstück: Binzmühle, 6343 Risch
 Bauerschaft: Gemeinde Risch, Zentrum Dormatt, 6343 Rotkreuz

Fassade Nord + Süd

cometti truffer hodel

Datum 29.05.2020
 Mst. 1:300
 Format A4
 Gez. mo
 +/- 0.00 = OK f. Bo. = 418.41 m.ü.M
 Rosenberghöhe 4a Tel. +41 41 429 68 18 mail@comettitrufferhodel.ch
 CH-6004 Luzern www.comettitrufferhodel.ch