

# Bebauungsplan Suurstoffi Ost, Rotkreuz

## 1:1'000

Stand vom 04. Juli 2013

Plan Nr.:  
Ersetzt Plan Nr.:  
Datum:

Vom Gemeinderat beschlossen am: .....  
Der Gemeindepräsident: .....  
Der Gemeindegeschreiber: .....

Von der Baudirektion vorprüft am: .....  
Der Baudirektor: .....

1. Publikation im Amtsblatt Nr.: .....  
Vom: .....  
1. öffentliche Auflage auf der Bauabteilung Vom: .....  
Bis: .....

Von der Gemeindeversammlung beschlossen am: .....  
Der Gemeindepräsident: .....  
Der Gemeindegeschreiber: .....

2. Publikation im Amtsblatt Nr.: .....  
Vom: .....  
2. öffentliche Auflage auf der Bauabteilung Vom: .....  
Bis: .....

Vom Regierungsrat genehmigt am: .....  
.....



Planteam S AG - Inselquai 10 - Postfach 3620 - 6002 Luzern  
Tel. 041 469 44 44 - Fax 041 469 44 45 - luzern@planteam.ch - www.planteam.ch  
Datei: ris\_bbp\_langweid\_ost\_130307.vwx AV-Daten: 2010 Projektleitung: rmi  
Erstellt: 07.06.2011 / esc. Letzte Änderung: 04.07.2013 / mne Kontrolliert: 04.07.2013 / rmi

### Inhalt des Beschlusses

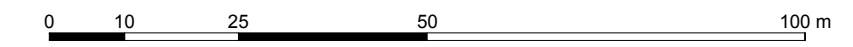
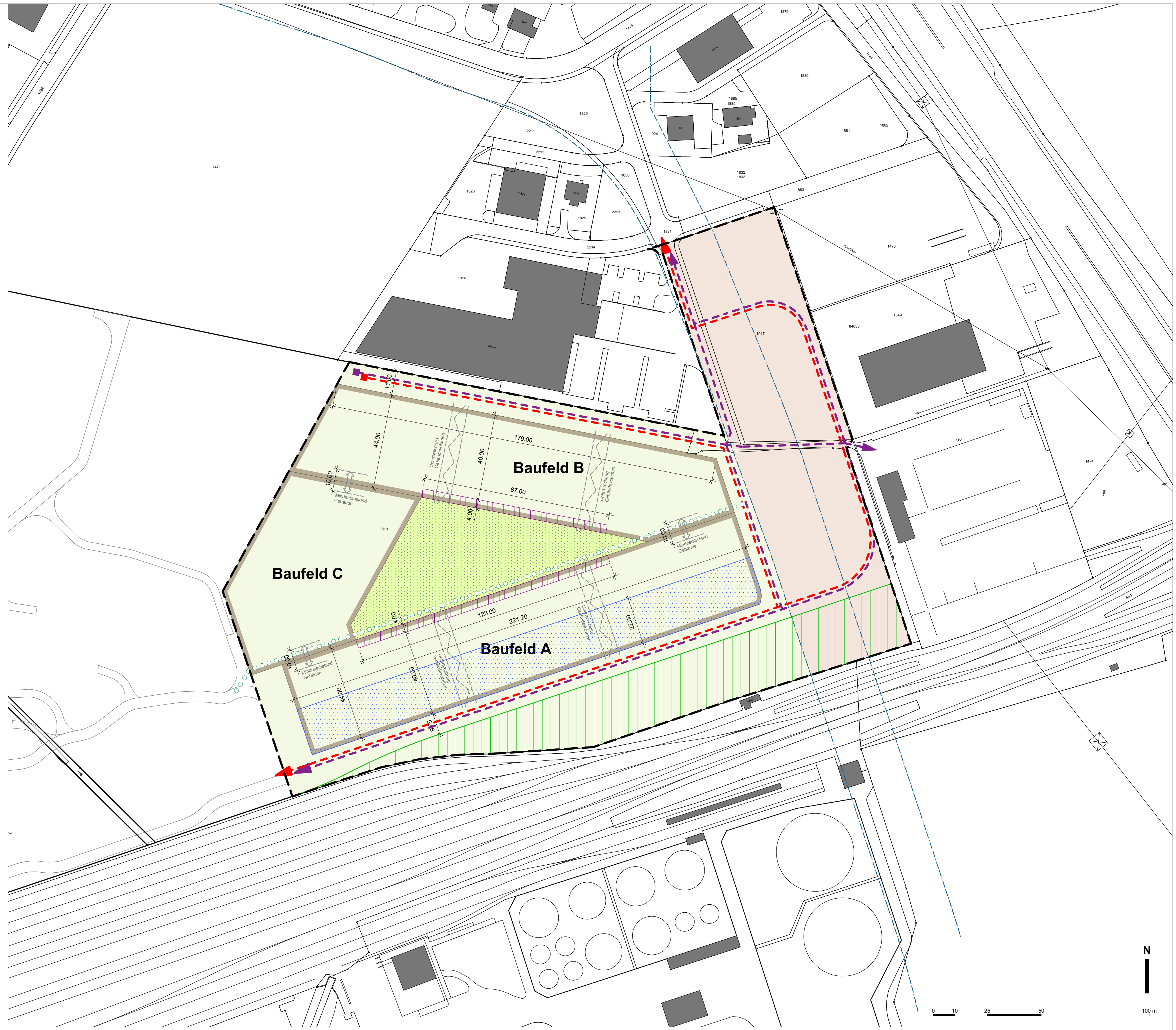
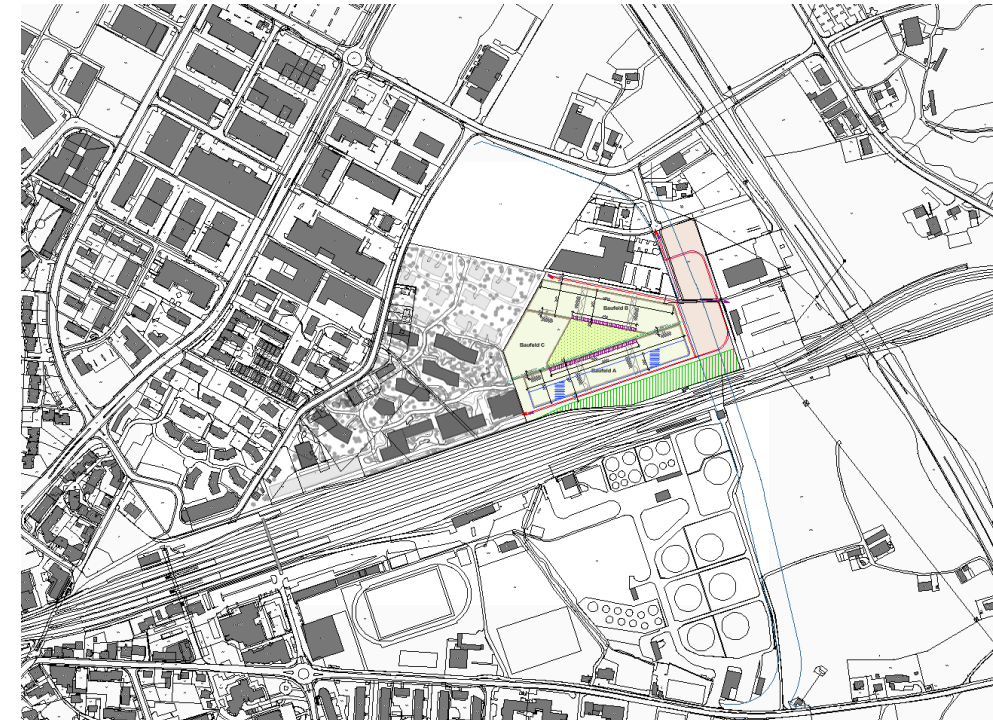
- Geltungsbereich
- Baufelder
- Gestaltungsbereich
- Bereich Fassadenhöhe max. 36.0 m nach Art. 4
- Umgebungsflächen I
- Umgebungsflächen II
- Zentraler Freiraum (Lage/Abgrenzung schematisch)
- Freihaltebereich zu Gunsten SBB
- Zulässige Erschliessung, Gesamtsystem mit Ostumfahrung (Lage schematisch)
- Zulässige Erschliessung, Gesamtsystem ohne Ostumfahrung (Lage schematisch)
- Kommunalen Fussweg mit Radverkehr
- Unterbrechung Gebäudevolumen (Lage schematisch)
- Mindestabstand Gebäude 10m (Lage schematisch)

### Informationsinhalt

(ohne rechtliche Verbindlichkeit; dient allein der Orientierung)

- Bestehende und von der amtlichen Vermessung erfasste Bauten
- Realisierte oder sich in Realisierung befindliche Bauten
- Baulinien Ostumfahrung Rotkreuz

### Gesamtkonzept Suurstoffi im übergeordneten Zusammenhang (orientierend)



Leitbild Bebauung mit begleitendem Charakter gemäss Art. 1 Abs. 1 Bestimmungen zum Bebauungsplan



Masterplan Landschaft gemäss Art. 12 Abs. 3 Bestimmungen zum Bebauungsplan



Umgebungskonzept zu Masterplan Landschaft

- Oberfläche sicherfähig, teilweise begrünt (einheimische und standortgerechte Bepflanzung)
- Oberfläche befestigt
- Quartierpark - begrünter Aussenraum ohne Unterbauung (einheimische und standortgerechte Bepflanzung)
- Stadtgarten - Oberfläche sicherfähig (Anzahl und Lage schematisch)
- Erschliessung (Lage schematisch)
- Multifunktionale Fläche für Erschliessung, Anlieferung, Parkieren, Umschlag, teilweise begrünt (einheimische und standortgerechte Bepflanzung)
- Retention (Lage schematisch)

