

Gemeinde Risch

Kanton Zug

Richtplananpassung Lindenmatt, Rotkreuz

Planbezeichnung: Richtplankarte Datum: 3. Dezember 2013 Massstab: 1:5000
Vom Gemeinderat beschlossen am:

Die Gemeindepräsidentin: Der Gemeindevorstand:

Vorprüfung durch die Kantonale Baudirektion:

Zug, den: Der Kantonsplaner:

Öffentliche Auflage

Publikation im Amtsblatt:

Nr.: vom: Ziffer:

Öffentliche Auflage auf der Gemeindekanzlei

vom: bis:

Bescheinigung:

Vom Gemeinderat beschlossen am:

Die Gemeindepräsidentin: Der Gemeindevorstand:

Vom Amt für Raumplanung des Kantons Zug genehmigt am:

Publikation im Amtsblatt:

Nr.: vom: Ziffer:

Plan-Nummer: 4.1507-01 GIS-Datei: risc_richtplan.gws Datum: 27.11.2013/pi

Legende

Die grau hinterlegten Legendenelemente sind Genehmigungsinhalt, die übrigen Informationsinhalt. Die mit * bezeichneten Legendenelemente stammen aus dem kantonalen Richtplan und können von der Gemeinde nicht geändert werden.

Siedlung

Ausgangslage	Richtplaninhalt	Nr.	
	*	S4	Siedlungsbegrenzung ohne Handlungsspielraum
	*	S4	Gebiet mit Siedlungserweiterung (Strategische Reserven)
		S3	Vorranggebiet für Wohnen
			Vorranggebiet für Mischnutzungen
		S2	Vorranggebiet für Arbeiten
			Vorranggebiet des öffentlichen Interessens
	*	S10	Vorranggebiet Bauzone mit speziellen Vorschriften
			bebaubarer Bereich
			nicht bebaubarer Bereich

		S7	Zulässiger Bereich für Hochhausentwicklung
			Schlittelbahn

	*		Ortsbildschutz
--	---	--	----------------

Landschaft

Ausgangslage	Richtplaninhalt	Nr.	
	*		Landwirtschaftsgebiet (Landwirtschaftszone, Fruchtfolgeflächen, Spezialzone)
	*		Übriges Vorranggebiet mit speziellen Vorschriften
	*	L2	Weiler
	*		Inertstoffdeponie (Aushubmaterial / Inertstoffe)
	*		Kantonales Naturschutzgebiet
	*		Kommunales Naturschutzgebiet / Naturobjekt
	*		Wildtierkorridor
	*		Landschaftsschongebiet
	*	L3	Kommunales Landschaftsschutzgebiet
	*		Renaturierung Gewässer

Ver- und Entsorgung

Ausgangslage		
	*	Gasleitung
	*	Grundwasserschutzzone
	*	Hochspannungsleitung

Verkehr

Ausgangslage	Richtplaninhalt	Nr.	
	*		Hochleistungsstrasse (HLS)
	*		Umbau Anschluss Hochleistungsstrasse
	*		Hauptverkehrsstrasse (HVS)
	*		Verbindungsstrasse (VS)
	*		Änderung Typisierung
		V2	Sammelstrasse
		V3	Erschliessungsstrasse
		V4	Anschlusspunkt neue Erschliessung
		V6	Umbau Knoten
		V7	Tor / Strassenraumgestaltung
		V5	Verkehrberuhigter, siedlungsorientierter Strassenabschnitt

Öffentlicher Verkehr ÖV:

	*		Bahnlinie
	*		Bahnhof / Haltestelle
	*		Planungskorridor Feinverteiler (Zwischenergebnis gemäss kantonaalem Richtplan vom 28. Jan. 2004)
		V8	Bushaltestelle
			Schiffsteg

langsamverkehr LV:

	*		Kantonale Radstrecke
	*		Kantonaler Wanderweg
	*		Kommunaler Fussweg
		V9	Verbesserung Querung für Fussgänger und Radverkehr
		V9	

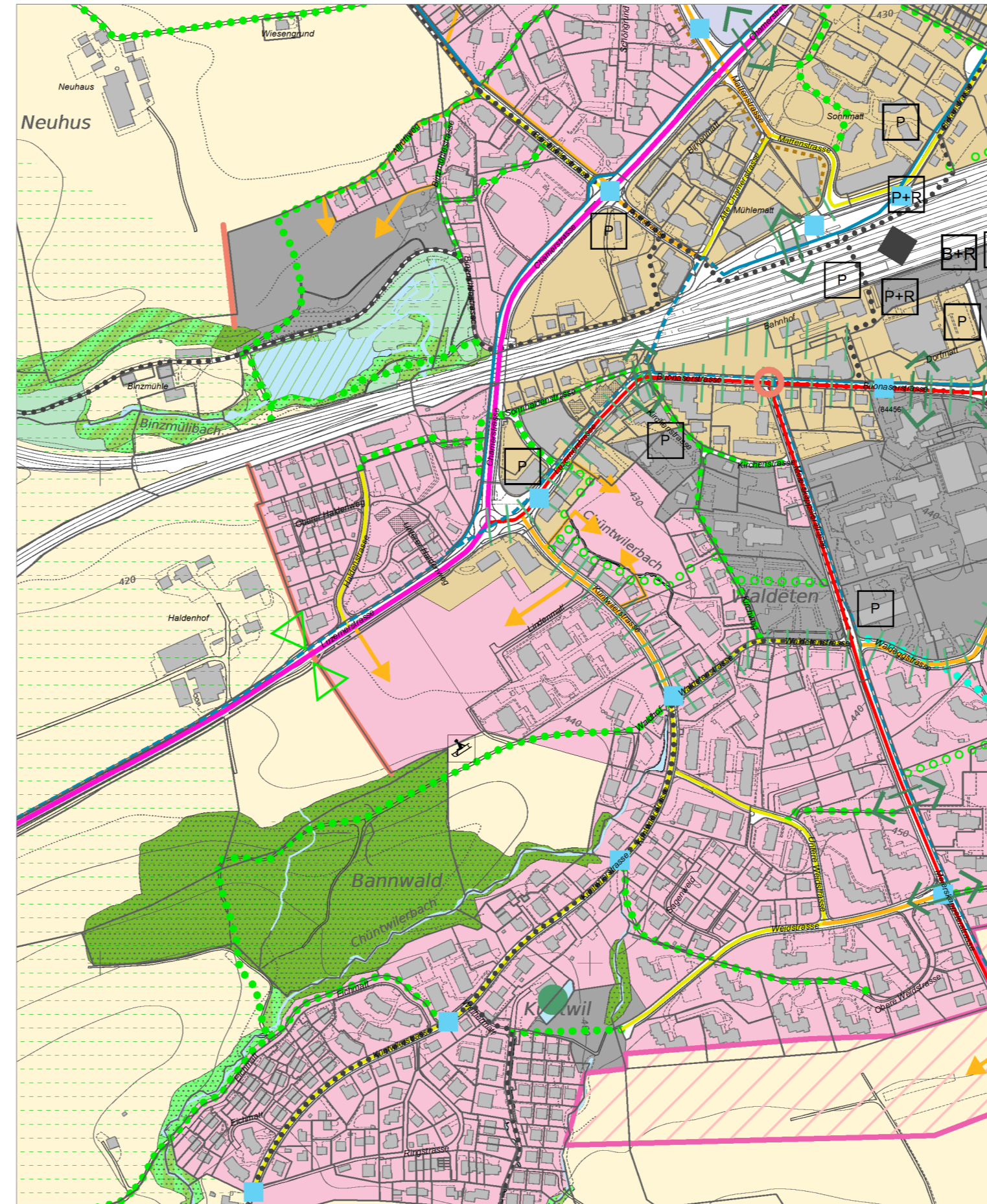
Ruhender Verkehr:

	*	S13	Parkierungsanlage / Park and Ride (öffentlich und privat)
			Bike und Ride

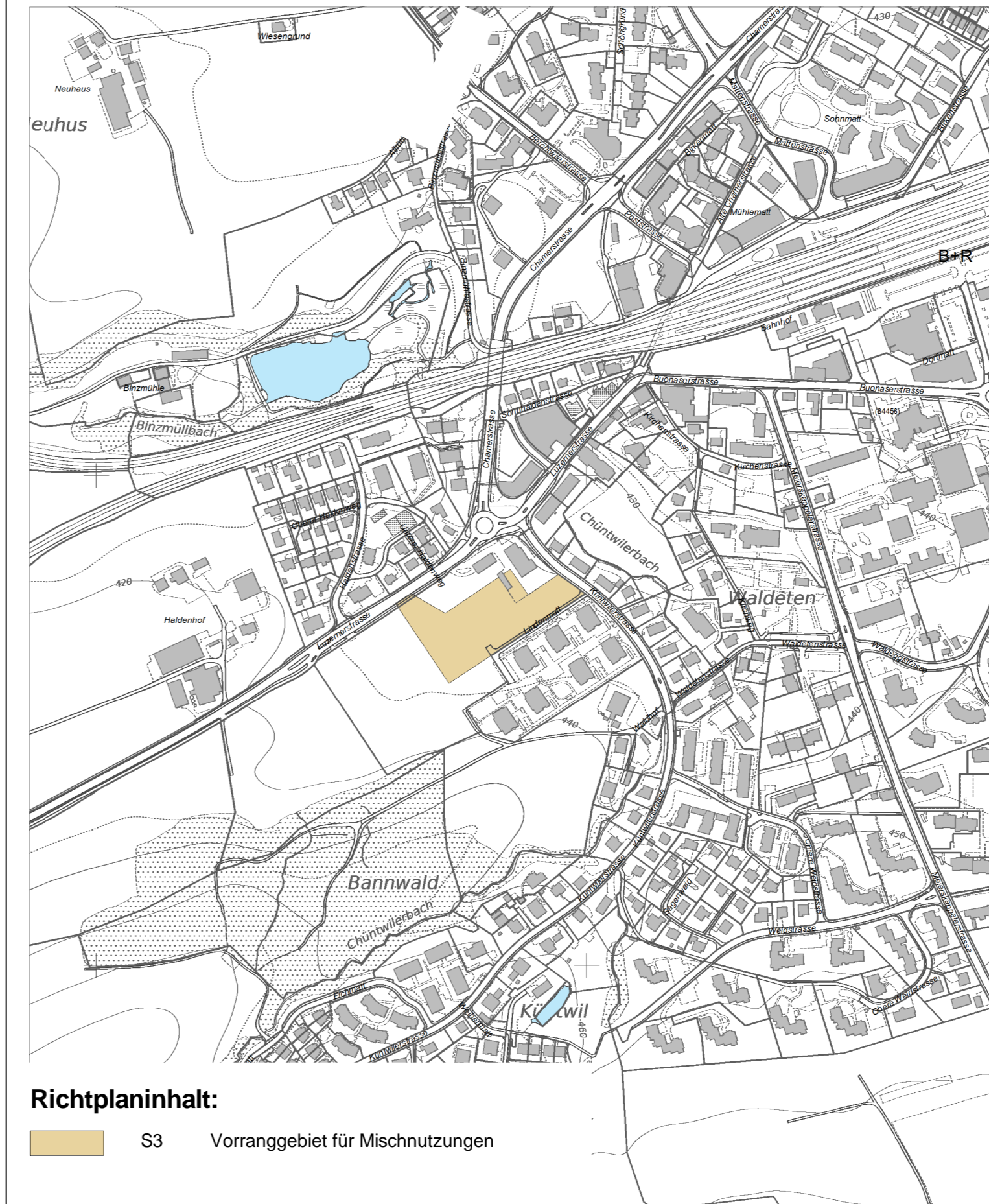
Information

Ausgangslage		
		Wald
		Waldfeststellung gemäss separatem kant. Verfahren
		Gewässer
		Weiterführung Wanderweg in Kanton Luzern

Ausschnitt aus dem rechtsgültigen Richtplan (nicht Gegenstand des Verfahrens)



Ausschnitt mit Änderungen (Gegenstand des Verfahrens)



Richtplaninhalt:

	S3	Vorranggebiet für Mischnutzungen
--	----	----------------------------------



Ausschnitt aus dem rechtsgültigen Richtplan mit Änderungen (Zustand nach Genehmigung)

