

Bebauungsplan Suurstoffi Ost, Rotkreuz

1:1'000

Stand vom 26. November 2013

Plan Nr.:
Ersetzt Plan Nr.:
Datum:

Vom Gemeinderat beschlossen am:
Der Gemeindepräsident:
Der Gemeindegeschreiber:

Von der Baudirektion vorprüft am:
Der Baudirektor:

1. Publikation im Amtsblatt Nr.:
Vom:
1. öffentliche Auflage auf der Bauabteilung Vom:
Bis:

Von der Gemeindeversammlung beschlossen am:
Der Gemeindepräsident:
Der Gemeindegeschreiber:

2. Publikation im Amtsblatt Nr.:
Vom:
2. öffentliche Auflage auf der Bauabteilung Vom:
Bis:

Vom Regierungsrat genehmigt am:
.....



Planteam S AG - Inselquai 10 - Postfach 3620 - 6002 Luzern
Tel. 041 469 44 44 - Fax 041 469 44 45 - luzern@planteam.ch - www.planteam.ch
Datei: ris_bbp_langweid_ost_130307.vwx AV-Daten: 2010 Projektleitung: rmi
Erstellt: 07.06.2011 / esc. Letzte Änderung: 26.11.2013 / mne Kontrolliert: 26.11.2013 / rmi

Inhalt des Beschlusses

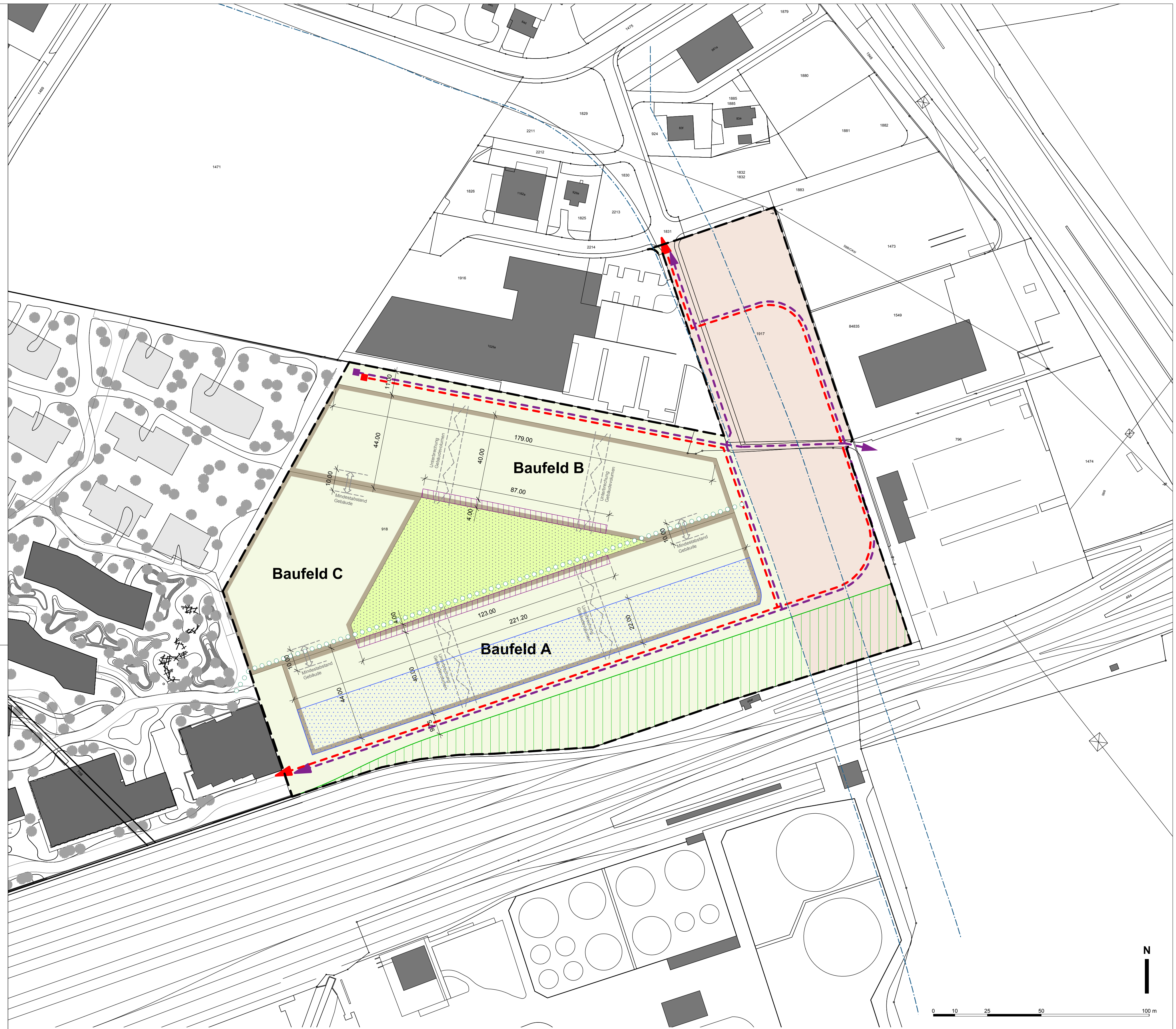
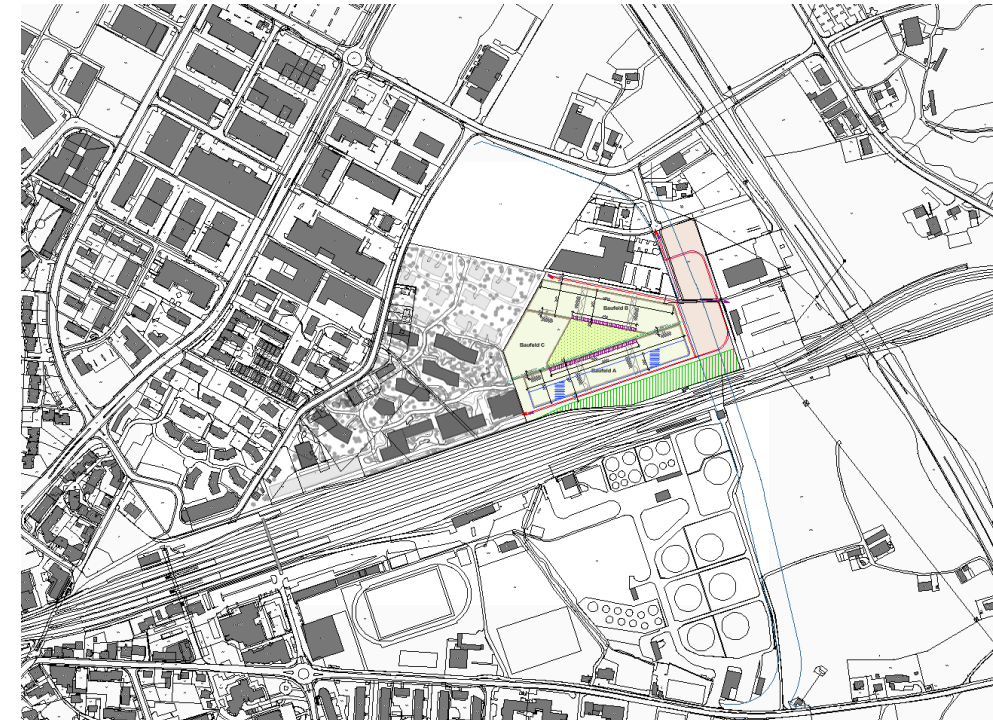
- Geltungsbereich
- Baufelder
- Gestaltungsbereich
- Bereich Fassadenhöhe max. 36.0 m nach Art. 4
- Umgebungsflächen I
- Umgebungsflächen II
- Zentraler Freiraum (Lage/Abgrenzung schematisch)
- Freihaltebereich zu Gunsten SBB
- Zulässige Erschliessung, Gesamtsystem mit Ostumfahrung (Lage schematisch)
- Zulässige Erschliessung, Gesamtsystem ohne Ostumfahrung (Lage schematisch)
- Kommunalen Fussweg mit Radverkehr
- Unterbrechung Gebäudevolumen (Lage schematisch)
- Mindestabstand Gebäude 10m (Lage schematisch)

Informationsinhalt

(ohne rechtliche Verbindlichkeit; dient allein der Orientierung)

- Bestehende und von der amtlichen Vermessung erfasste Bauten
- Realisierte oder sich in Realisierung befindliche Bauten
- Baulinien Ostumfahrung Rotkreuz

Gesamtkonzept Suurstoffi im übergeordneten Zusammenhang (orientierend)



Leitbild Bebauung mit begleitendem Charakter gemäss Art. 1 Abs. 1 Bestimmungen zum Bebauungsplan



Masterplan Landschaft gemäss Art. 12 Abs. 3 Bestimmungen zum Bebauungsplan



Umgebungskonzept zu Masterplan Landschaft



- Oberfläche sicherfähig, teilweise begrünt (einheimische und standortgerechte Bepflanzung)
- Oberfläche befestigt
- Quartierpark - begrünter Aussenraum ohne Unterbauung (einheimische und standortgerechte Bepflanzung)
- Stadtgarten - Oberfläche sicherfähig (Anzahl und Lage schematisch)
- Erschliessung (Lage schematisch)
- Multifunktionale Fläche für Erschliessung, Anlieferung, Parkierung, Umschlag, teilweise begrünt (einheimische und standortgerechte Bepflanzung)
- Retention (Lage schematisch)

0 10 25 50 100 m

