



Bahnhof Rotkreuz

Peter Wicki

10. Dezember 2018

Rotkreuz

Agenda.

1. Absichten und Ziele der SBB
2. Entwurf Richtprojekt
3. Bahnhof Rotkreuz als Drehscheibe



Absichten und Ziele SBB



Mit nachhaltiger **Quartierentwicklung** gesellschaftliche **Mehrwerte** schaffen und **Bahnhöfe** zu beliebten **Treffpunkten** entwickeln.

«**Make people happy**» mit attraktiven EG-Nutzungen und Aussenräumen

Wesentlicher Beitrag zur **Lebensqualität** der Städte und Gemeinden leisten.

Attraktive **Treffpunkte** und **Austauschplattformen** schaffen.

Ausbau und Optimierung des Bahnangebotes

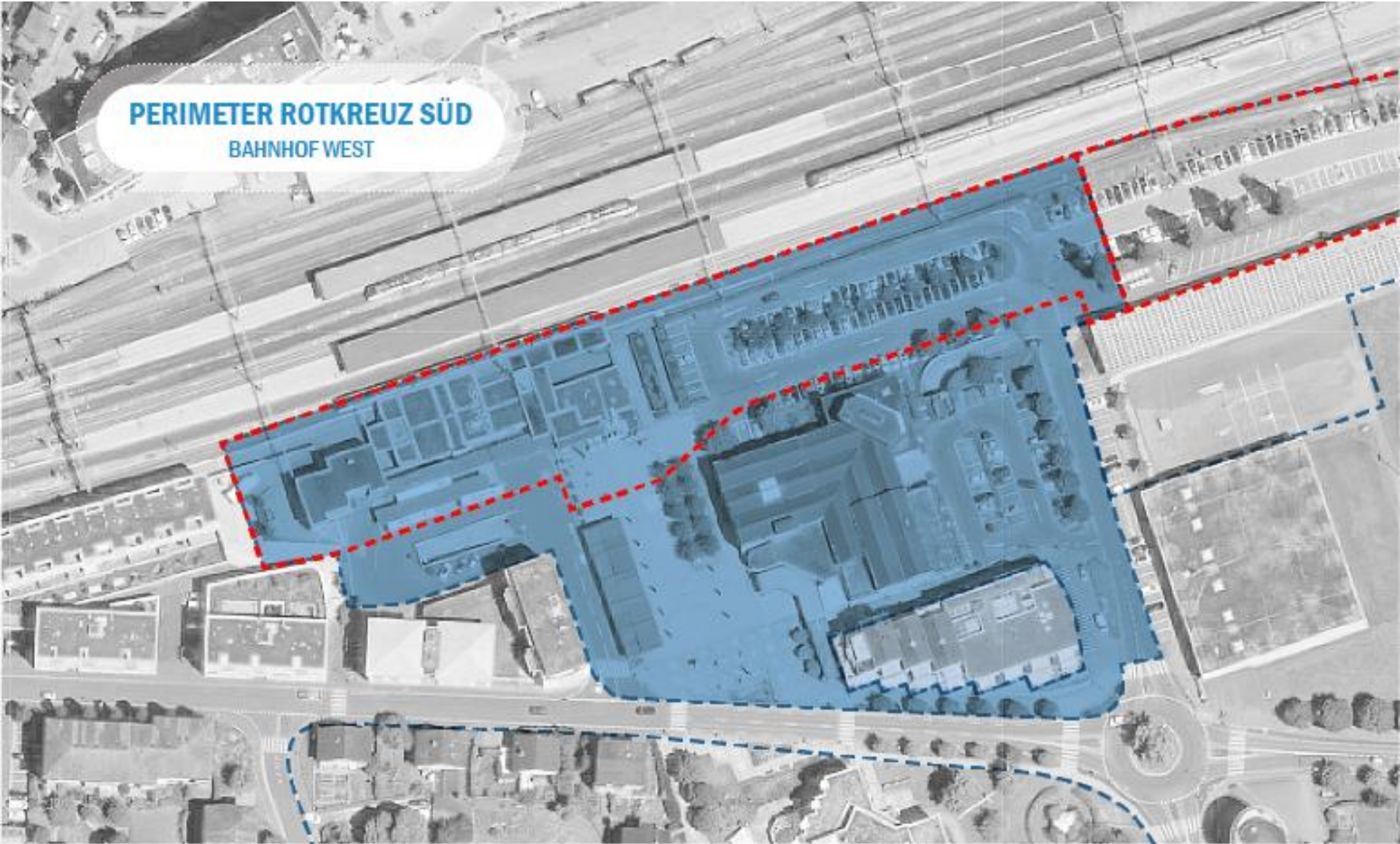




Entwurf Richtprojekt

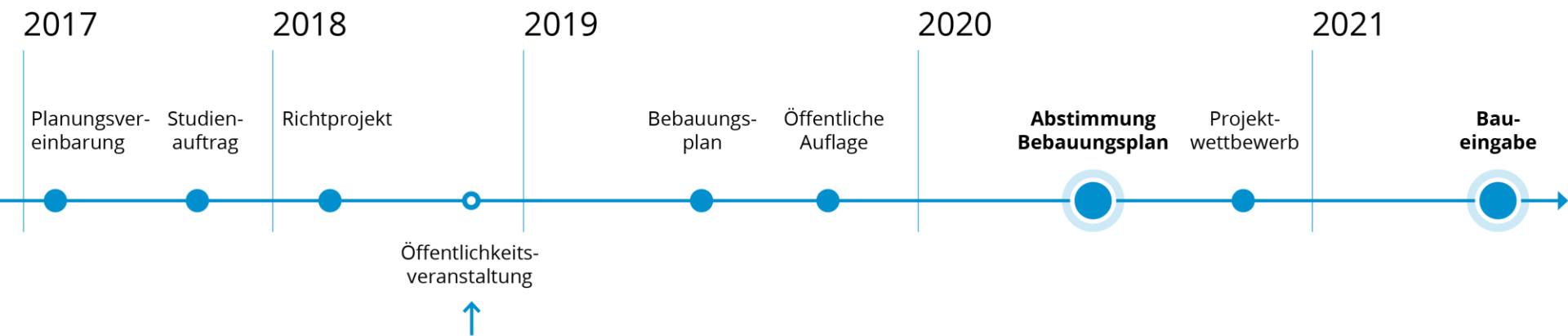


PERIMETER ROTKREUZ SÜD
BAHNHOF WEST



Planungsprozess im Überblick

PROZESS PLANUNG ROTKREUZ SÜD Perimeter Bahnhof West









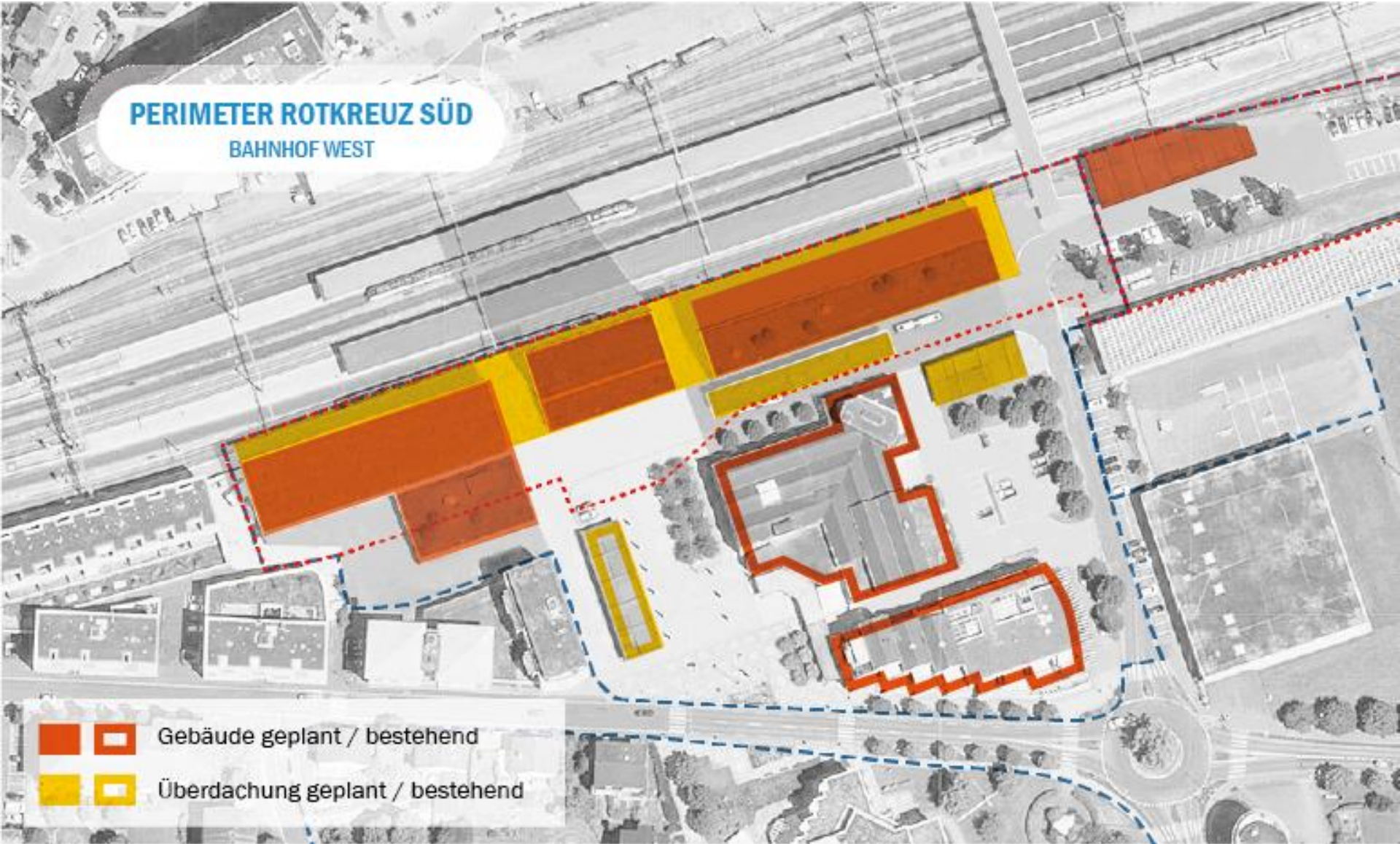
PERIMETER ROTKREUZ SÜD
BAHNHOF WEST





PERIMETER ROTKREUZ SÜD BAHNHOF WEST



-   Gebäude geplant / bestehend
-   Überdachung geplant / bestehend





PERIMETER ROTKREUZ SÜD
BAHNHOF WEST



-  Dorfmattplatz
-  Begrünung



Dorfmattpplatz – ein Platz für Rotkreuz



Layouts Veranstaltungen Dorfmattpplatz



Chilbi



Dorfmarkt



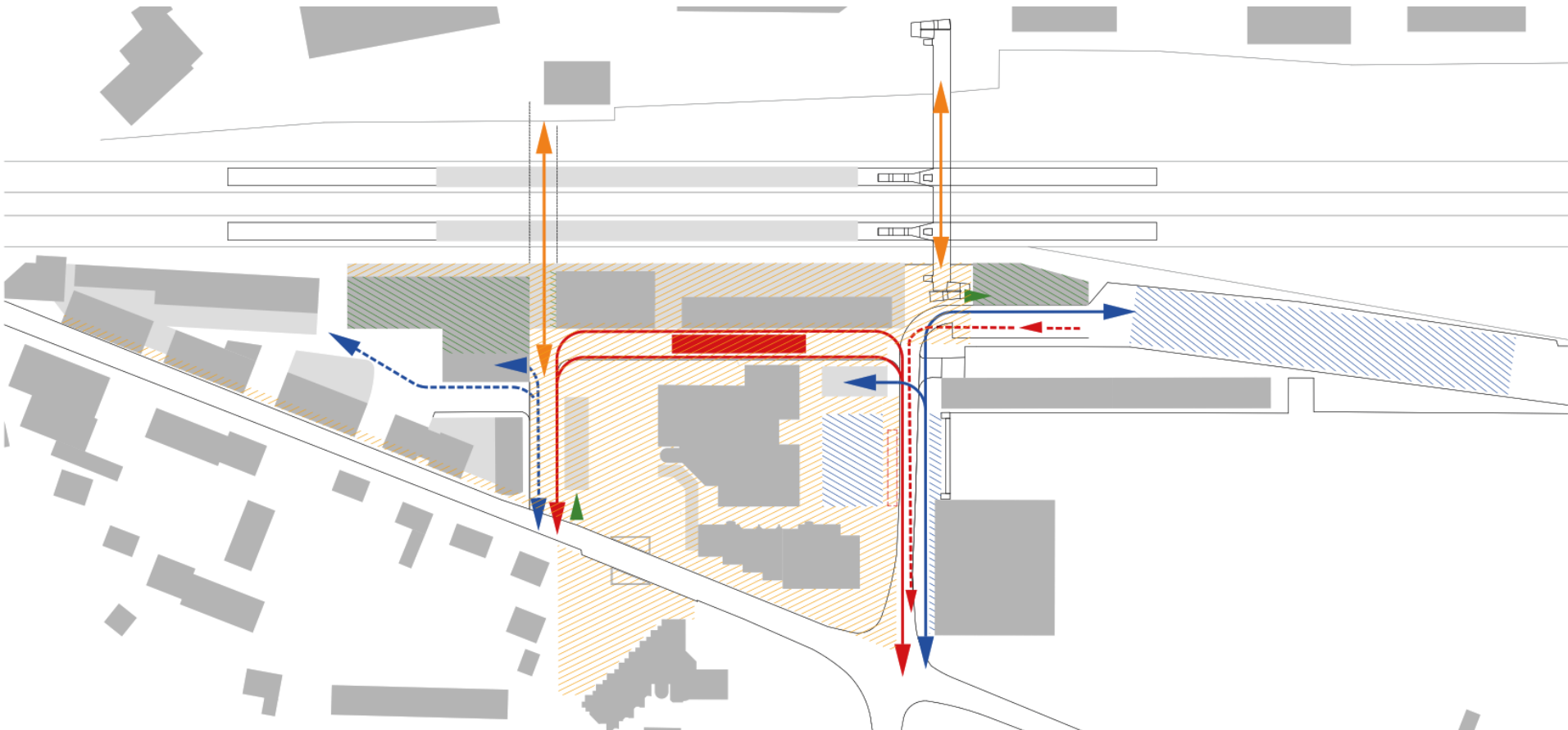
Weihnachtsmarkt



Bahnhof Rotkreuz als Drehscheibe



Erschliessungskonzept



- | | | | |
|---|---------------------------|---|------------------------------|
|  | Geleisequerungen |  | provisorische Bushaltestelle |
|  | Einfahrt Velorampen |  | MIV |
|  | Velo PP EG/UG |  | Anlieferung und private PP |
|  | Bushof |  | PP oberirdisch |
|  | Bus |  | Zirkulationsflächen |
|  | provisorischer Busbetrieb | | |



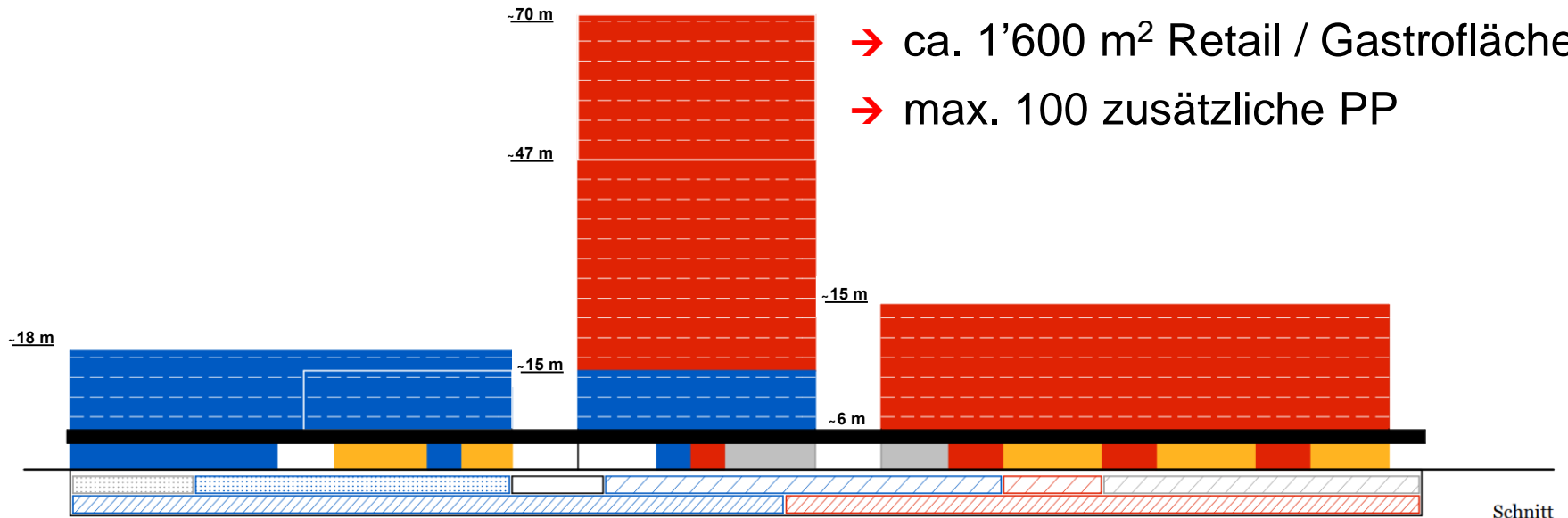
Mobilitätsdrehscheibe: Bus – Bahn – und!





Ein belebter Bahnhof dank Mischnutzungen

- ca. 110 Wohnungen
- ca. 9'100 m² Büro / Dienstleistung
- ca. 1'600 m² Retail / Gastrofläche
- max. 100 zusätzliche PP

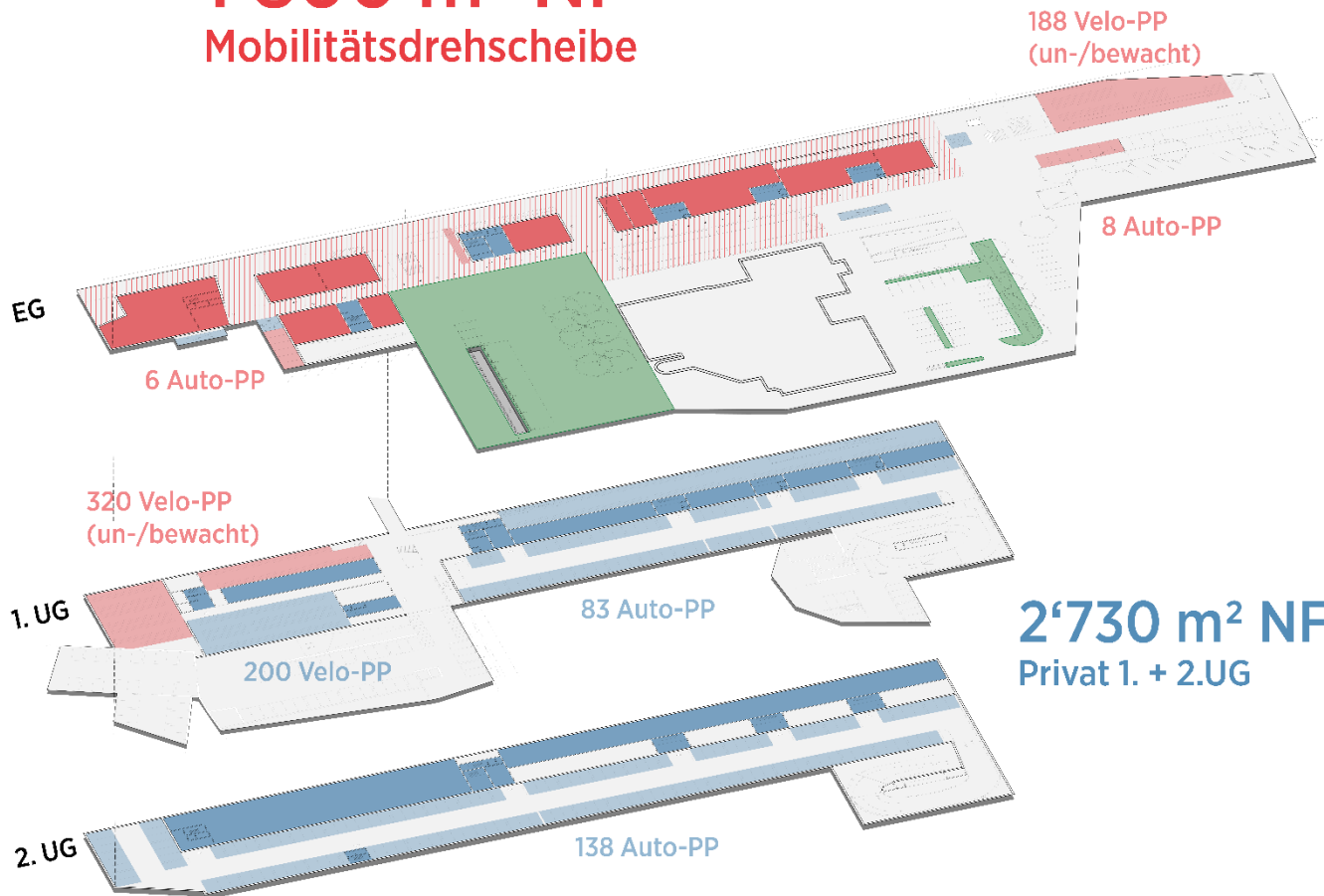


- | | | |
|---------------------|---------------------------|--------------------------|
| Wohnen | Velo PP Wohnen | Velo PP Beschäftigte |
| Büro/DL | PP Besucher Wohnen | PP Besucher Büro/ DL |
| Gastronomie/ Retail | Lager Gastronomie/ Retail | PP Beschäftigte Büro/ DL |
| SBB | Velo PP SBB | Lager Beschäftigte |



Ein praktischer Bahnhof dank Verknüpfung von Services und Mobilität

1'800 m² NF
Mobilitätsdrehscheibe



MÖGLICHE FLÄCHEN-NUTZUNGEN

Mobilitätsdrehscheibe

- Innenraum
- Aussenraum
- Velo-/Auto-PP

Privat

- Innenraum
- Velo-/Auto-PP
- Dorfmattplatz/Grünraum



Ein praktischer Bahnhof dank Verknüpfung von Services und Mobilität





Ein freundlicher Bahnhof dank hoher Aufenthaltsqualität





Bahnhof Rotkreuz umsteigen – erledigen – verweilen





SBB CFF FFS



Danke für Ihre Aufmerksamkeit.

GEMEINDE RISCH IMMOBILIEN AG

Gemeinde Risch Immobilien AG
c/o Ruf Rechtsanwälte AG
Lindenmatt 6
Postfach 553
CH-6343 Rotkreuz/Zug
Tel. +41 (0)41 790 27 57

AREAL BUONASERSTRASSE LEBEN IM ALTER

Jürg Ruf, Verwaltungsratspräsident Griag
Rotkreuz, 10. Dezember 2018

AGENDA

1. Planungsgrundlagen
2. Ergebnis städtebaulicher Wettbewerb
3. Zeitplanung / Nächste Schritte

PLANUNGSGRUNDLAGEN: KONZEPT 2015

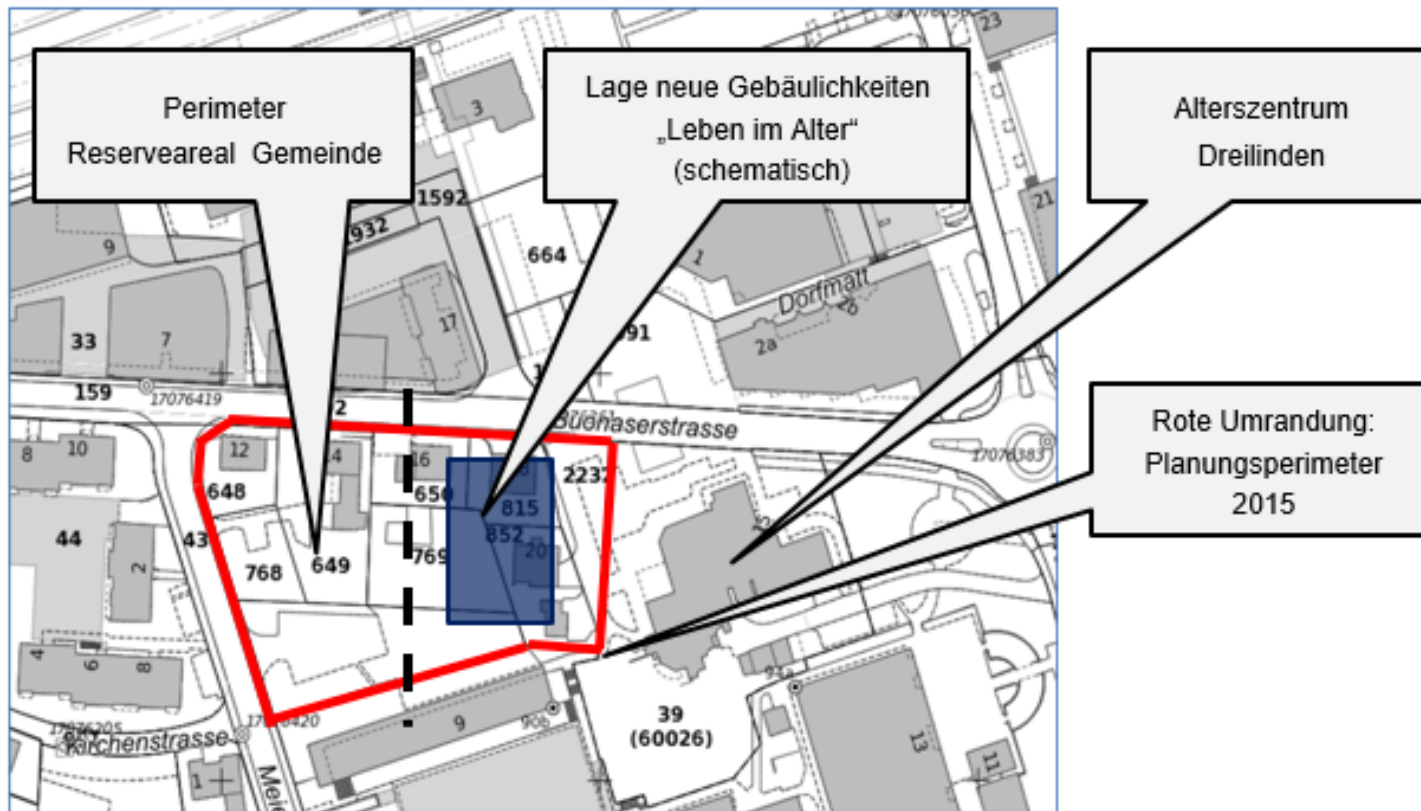


Bild: Planungskonzept 2015 (Gemeindeversammlungsbeschlüsse 2015)

PLANUNGSGRUNDLAGEN: VARIANTENSTUDIE 2017

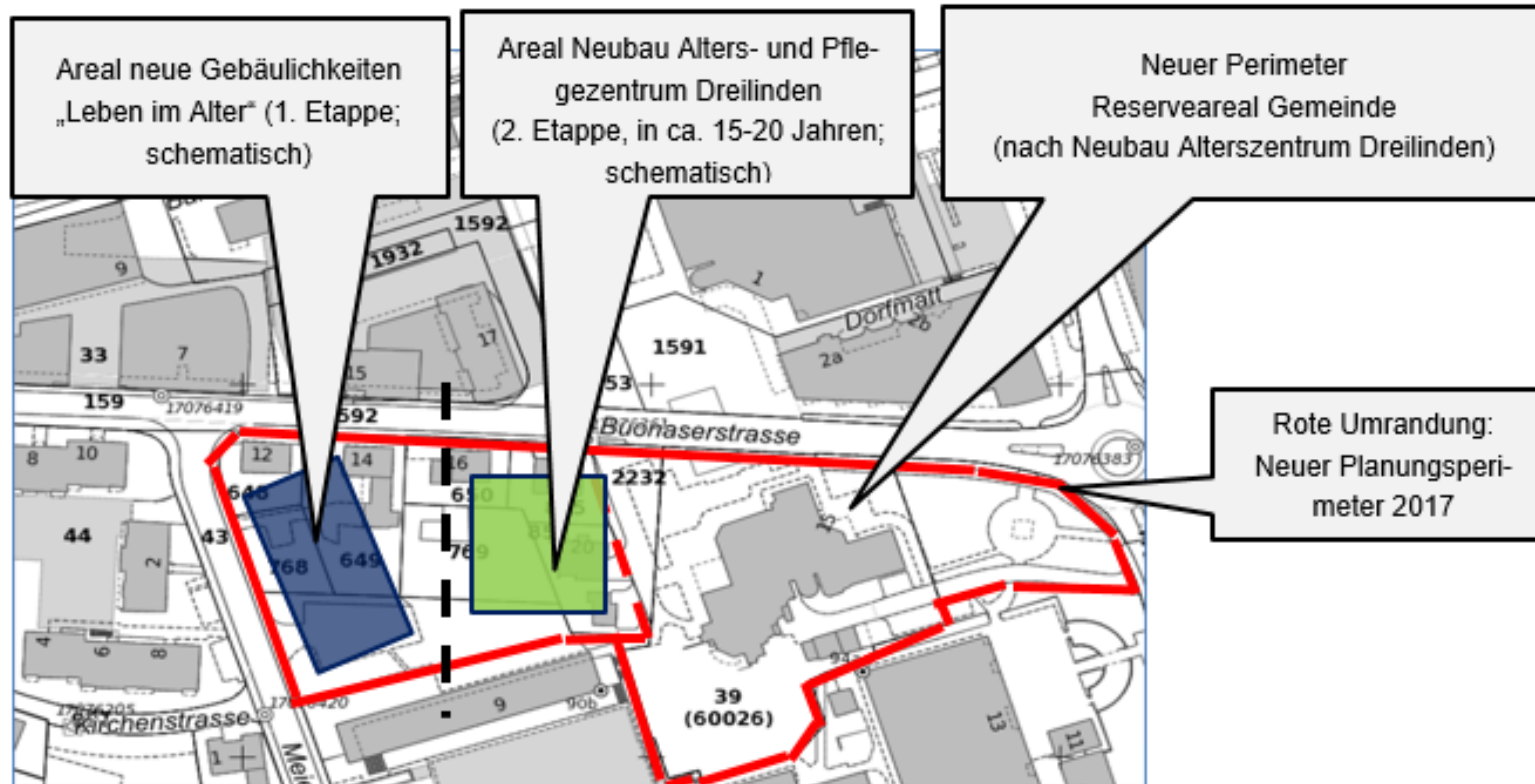


Bild: Planungskonzept 2017 (Grundlage für das Wettbewerbsverfahren)

ERGEBNIS STÄDTEBAULICHER WETTBEWERB: VERFAHREN

- Offener Wettbewerb mit Präqualifikation
- Im Präqualifikationsverfahren haben sich 46 Planungsbüros mit je einem Landschaftsarchitekten beworben
- 8 Planungsbüros zusammen mit je einem Landschaftsarchitekten sind aufgrund quantitativer und qualitativer Kriterien zum Wettbewerb zugelassen worden
- Siegerprojekt «Lupo»: Ramser Schmid Architekten, Zürich, mit Kolb Landschaftsarchitektur, Zürich

EREBGNIS STÄDTEBAULICHER WETTBEWERB: JURY

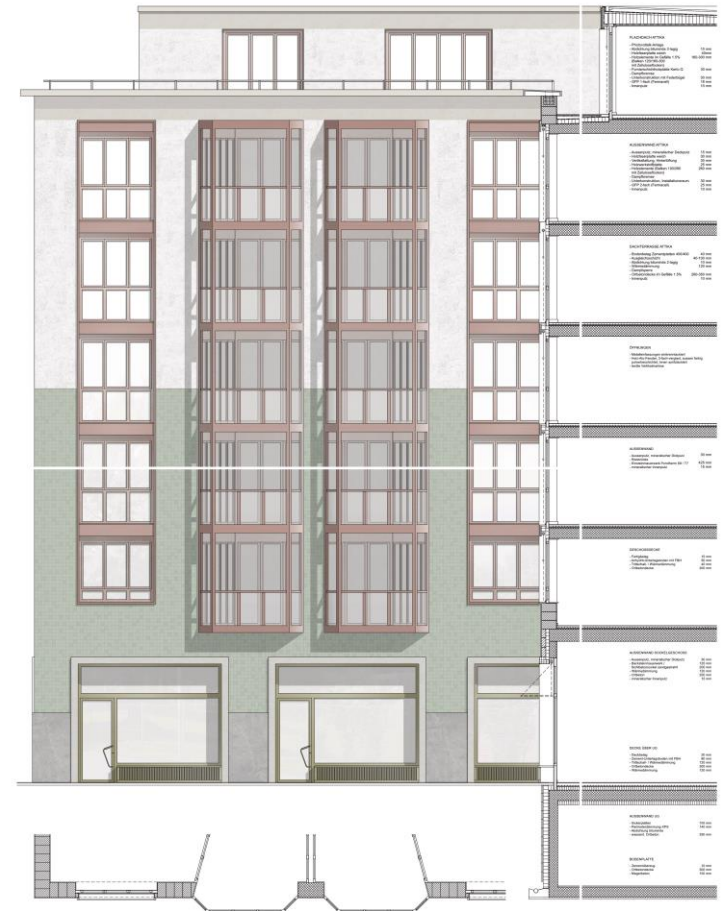
- Fachpreisgericht: Christian Hönger, Dipl. Arch. ETH SIA BSA, Zürich (Vorsitz, Stichentscheid)
Adrian Berger, Dipl. Arch. ETH SIA BSA, Zürich
Roman Hutter, Dipl. Arch. ETH SIA BSA, Luzern
Barbara Neff, Dipl. Arch. ETH SIA BSA, Zürich
Erich Zwahlen, Landschaftsarchitekt BSLA, Cham
- Sachpreisgericht: Dr. Jürg Ruf, VRP Griag, Rotkreuz
Heinrich Limacher, VR Griag, Zürich
Peter Hausherr, Gemeindepräsident, Rotkreuz
Patrick Wahl, Bürgerpräsident, Rotkreuz
Ulrich Amsler, Präsident Stiftung Alterszentrum Risch/Meierskappel, Rotkreuz
- Beurteilung Verkehrsfragen: Oscar Merlo, TEAMverkehr.zug ag, Cham
- Beurteilung Nachhaltigkeit: Patrick Ernst, brücker+ernst gmbh sia, Luzern
- Begleitung Wettbewerb: Roger Gort / Ueli Furer, Büro für Bauökonomie AG, Luzern

SIEGERPROJEKT «LUPO»: RAMSER SCHMID ARCHITEKTEN, ZÜRICH



Ansichten / Visualisierungen:

Ecke / Kreuzung Buonaserstrasse-Meierskappelerstrasse



SIEGERPROJEKT «LUPO»: RAMSER SCHMID ARCHITEKTEN, ZÜRICH



Schnitt A 1/200
0 1 2 5 10 m

Sicht Innenhof Kurzseite



Sicht Meierskappelerstrasse

Ansicht Meierskappelerstrasse 1/200
0 1 2 5 10 m

Sicht Kreuzungsecke
Meierskappelerstrasse



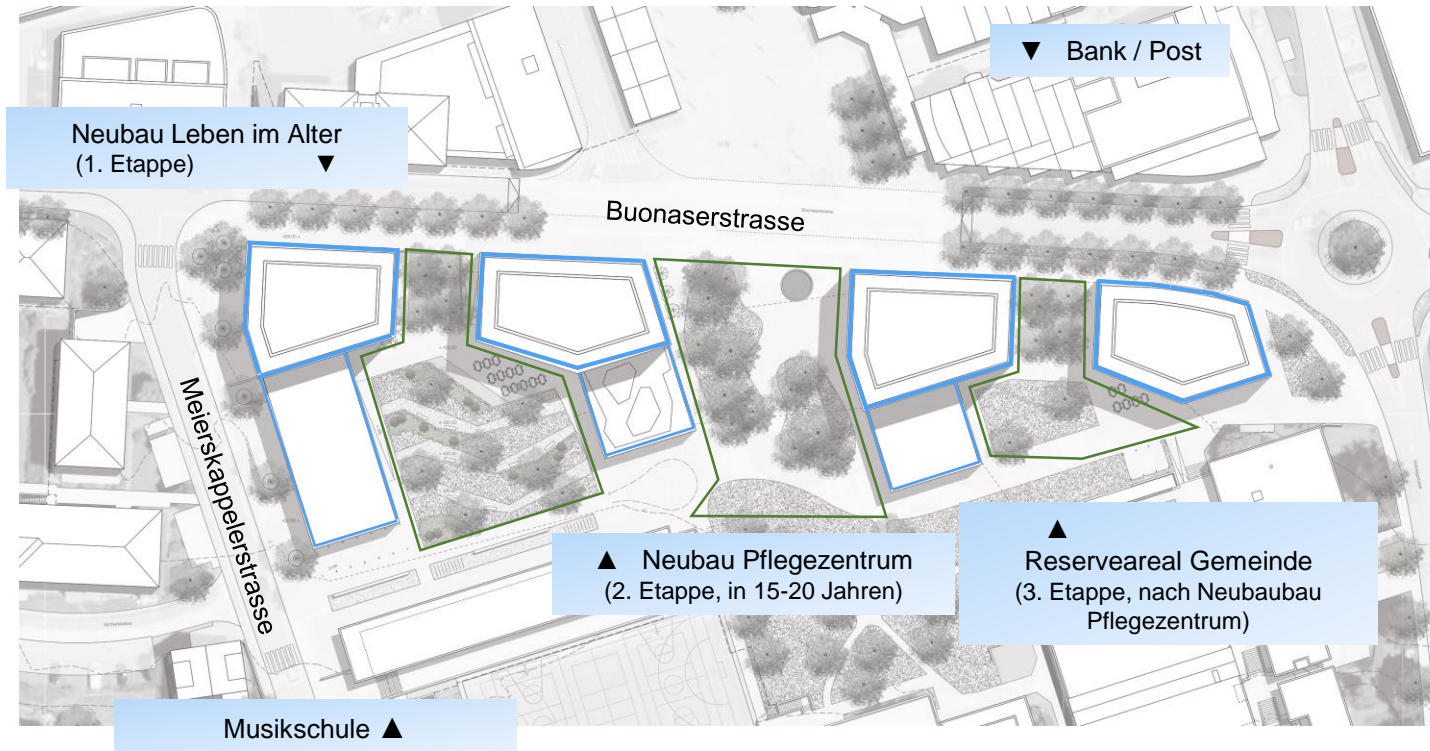
Sicht Innenhof Langseite

Ansicht Hof 1/200
0 1 2 5 10 m



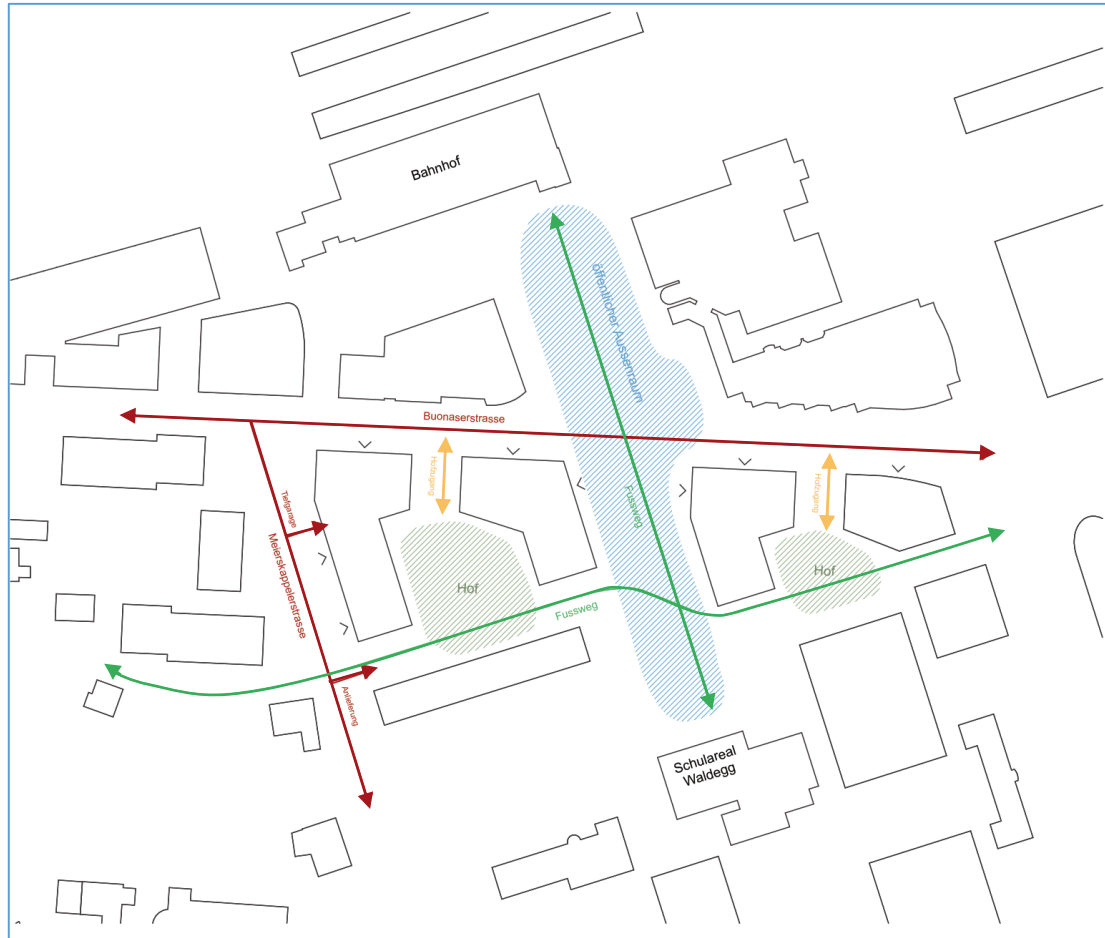
Ansicht Buonasstrasse 1/200
0 1 2 5 10 m

SIEGERPROJEKT «LUPO»: RAMSER SCHMID ARCHITEKTEN, ZÜRICH



- ◀ Feingliedrige Einordnung der Bauten mit überzeugend gestalteten Freiräumen
- ◀ Optimale Verdichtung im Dorfzentrum zur Erfüllung Auftrag Leben im Alter
- ◀ Verdichtung als Basis für ein gutes Preis-Leistungsverhältnis für Leben im Alter

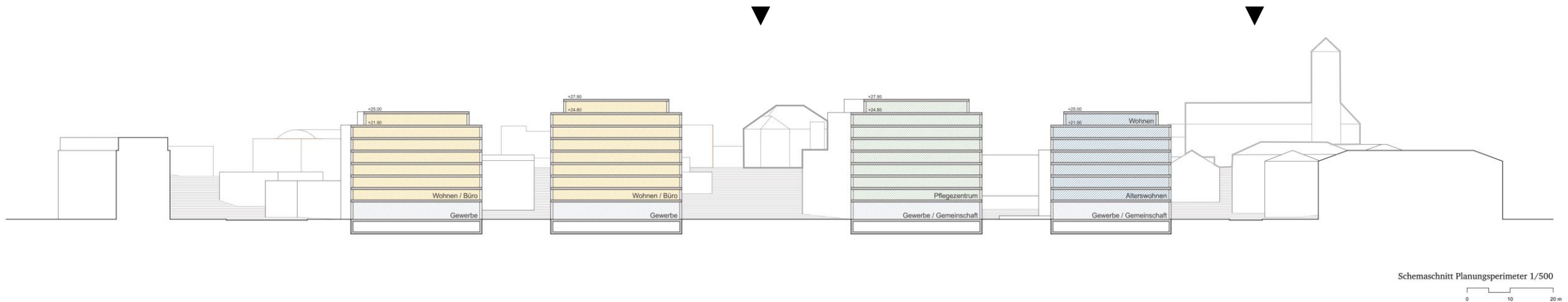
SIEGERPROJEKT «LUPO»: RAMSER SCHMID ARCHITEKTEN, ZÜRICH



- ◀ Leben im Alter im Zentrum: unmittelbar an den ÖV-Anschlüssen mit optimalen Fussverbindungen
- ◀ Zentraler Freiraum mit Fussweg Bahnhof - Dorfplatz-Platz - Schulareal Waldegg
- ◀ Durchgehende Fussverbindung Kirchenweg - Musikschule - Waldeggstrasse

SIEGERPROJEKT «LUPO»: RAMSER SCHMID ARCHITEKTEN, ZÜRICH

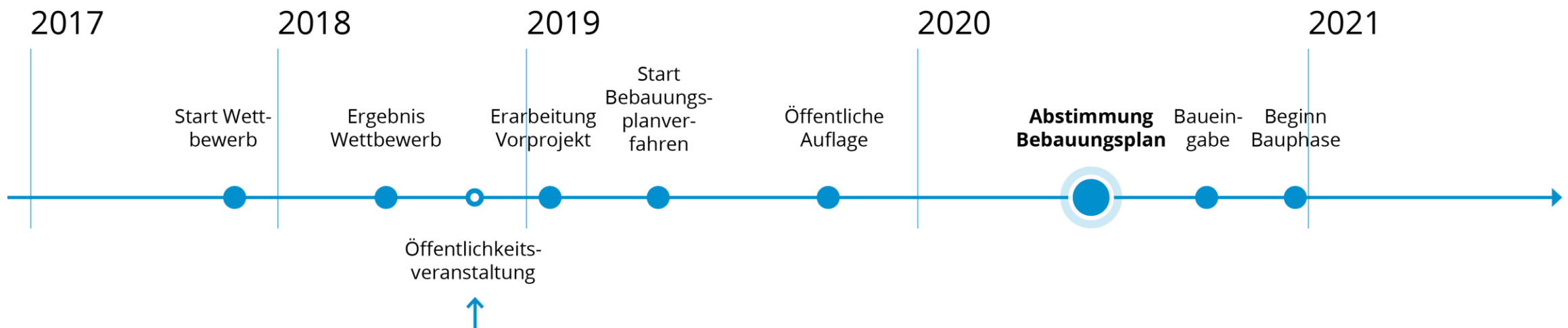
▼ Trotz hoher Ausnützung freigehaltener Blick auf Schulhausbauten und Kirche



ZEITPLANUNG / NÄCHSTE SCHRITTE

PROZESS PLANUNG AREAL BUONASERSTRASSE

Leben im Alter



Bürgergemeinde Risch



Patrick Wahl, Bürgerpräsident

- **Beurteilung aus Sicht Bürgergemeinde**
 - Einbezug in alle bisherigen Projektschritte und im Wettbewerbsverfahren der Griag
 - Zentrumsplanung und Wettbewerbsergebnis bringt Mehrwert für Bürgerinnen und Bürger für Leben im Alter
 - Optimale Entwicklung von Wohnraum für Leben im Alter im Zentrum von Rotkreuz
 - Zukunftsgerichtete Weiterentwicklung des Alterszentrums Dreilinden in künftiges Pflegezentrum Dreilinden an zentralem Standort mit sehr guter ÖV-Anbindung und Fusswegerschliessung



Ulrich Amsler, Präsident Stiftungsrat Alterszentrum Risch-Meierskappel

▪ Beurteilung aus Sicht Stiftung

- Stiftung konnte in allen Projektschritten und im Wettbewerbsverfahren der Griag mitwirken
- Unterstützt die Zentrumsplanung und das Wettbewerbsergebnis Leben im Alter
- Neubau Leben im Alter an idealem Standort für das Erbringen von Dienstleistungen für die Mieter
- Neubau Pflegezentrum (2. Etappe) ermöglicht optimale Betriebsgrösse und Betriebsstrukturen
- Synergieeffekte aufgrund der Standortnähe Neubau Leben im Alter, heutiges Alterszentrum und künftiges Pflegezentrum