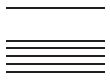




Kanton Zug

Leitfaden Zeit- und Leistungserfassung



Leitfaden Zeit- und Leistungserfassung

4.4	Inhalt Produktbezogene Leistungen Abteilung Bildung/Kultur	4
-----	--	---

4.4 Produktbezogene Leistungen Abteilung Bildung/Kultur

Produkt	Tätigkeit	Bemerkung
Koordination Primarschule 03.300	Koordination Primarschule	<ul style="list-style-type: none"> – Koordinationsaufgaben der Schulleitung für den Kindergarten und die Primarschule
Schulentwicklung 03.301	Schulentwicklung	<ul style="list-style-type: none"> – Schul- und Unterrichtsentwicklung – Mehrjahresplanung – Umsetzung in den Teams
Lernende 03.302	Schülerinnen und Schüler	<ul style="list-style-type: none"> – Zuzüger/Wegzüger – Mutationen – Betreuung SuS allgemein – Zuteilung Klasse – Versetzungen – Therapiewesen – Sonderschulung – Urlaubsgesuche – Gesundheitsförderung – Schulärztlicher Untersuch
Lehrpersonen 03.303	Administration Personalwesen	<ul style="list-style-type: none"> – Eintritt/Austritt – Personalentwicklung – Personalpflege – Stellvertretungswesen – Vertragswesen – Versicherungswesen
Schulhausteam 03.304	Betreuung Team	<ul style="list-style-type: none"> – Organisation Schulbetrieb – Betreuung – Projekte/Ausflüge – Teambildung – Aufträge an das Team
Ganze Schule 03.305	Organisation Bildung/Kultur	<ul style="list-style-type: none"> – Organisation Koordination gesamte Abteilung – Pensenplanung – Stundenplanung – Schulraumplanung – Unterstützung Schulleitung – Vernehmlassungsantworten – Recherchen Abklärungen – Korrespondenz – Terminverwaltung
Zahnpflege / Lauskontrollen 03.306	Zahnpflege/Lauskontrollen	<ul style="list-style-type: none"> – Koordination und Organisation zahnärztlicher Untersuchung SuS – Koordination und Organisation Lauskontrollen SuS
Leitfaden Zeit- und Leistungserfassung		
Druckdatum: 16. Oktober 2021		
Bibliothek Ausleihe Medien	Ausleihe Medien	<ul style="list-style-type: none"> – Ausgabe der Medien

Abbildungsverzeichnis

Tabellenverzeichnis