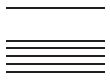




Kanton Zug

## **Leitfaden Zeit- und Leistungserfassung**



## Leitfaden Zeit- und Leistungserfassung

4.7.1	<b>Inhalt</b> Projekte Leistungserfassung
-------	--

#### 4.7.1 Projekte Leistungserfassung

Bei diesen Produkten handelt es sich um Projekte welche nicht in der Investitionsrechnung abgebildet werden. Für Leistungserfassungsprojekte sollen die erbrachten Leistungen in Zeiteinheiten zwecks Auswertung erfasst und rapportiert werden.

Leistungserfassungsprojekte werden zurückhaltend eröffnet, wenn folgende Kriterien kumulativ erfüllt sind:

- Leistung ausserhalb des Stellenbeschriebs
- abteilungsübergreifend
- hohe Stundenzahl (> 150 Arbeitsstunden) erwartet

Ob eine Projekteröffnung erfolgt, entscheidet der Leiter Finanzen/Controlling zusammen mit dem Leiter Personal.

Beispiele:

<b>Produkt/Projekt</b>	<b>Tätigkeit</b>	<b>Bemerkung</b>
90.LP13HRM2 Harmonisiertes Rechnungslegungs-modell	Einführung HRM2	Projektabschluss
90.LP15	NERZ – Neue Einwohnerkontrolle Zug	

## Abbildungsverzeichnis

## **Tabellenverzeichnis**