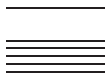


Kanton Zug

Leitfaden Zeit- und Leistungserfassung



Leitfaden Zeit- und Leistungserfassung

3.3	Inhalt Anlässe
-----	--------------------------

3.3 Anlässe

Bei der Teilnahme an Anlässen wird die Zeit bis zum Abschluss des offiziellen Teils der Veranstaltung erfasst werden (z.B. Vortrag, Information, Projektvorstellungen etc.). Anschliessende Apéros oder Essen gehen zu eigenen zeitlichen Lasten und dürfen nicht erfasst werden.

Abbildungsverzeichnis

Tabellenverzeichnis