

**071 Schulanlage Waldegg, Risch-Rotkreuz**

Daniel Schläpfer  
Landschaftsarchitekt

**Situation Aussenraum**  
Bereich Umbau Kindergarten

dipl. Ing FH / MAS ETH  
Flüelastrasse 6  
8048 Zürich  
mail@danielschlaepfer.ch

Baueingabe **VORABZUG**

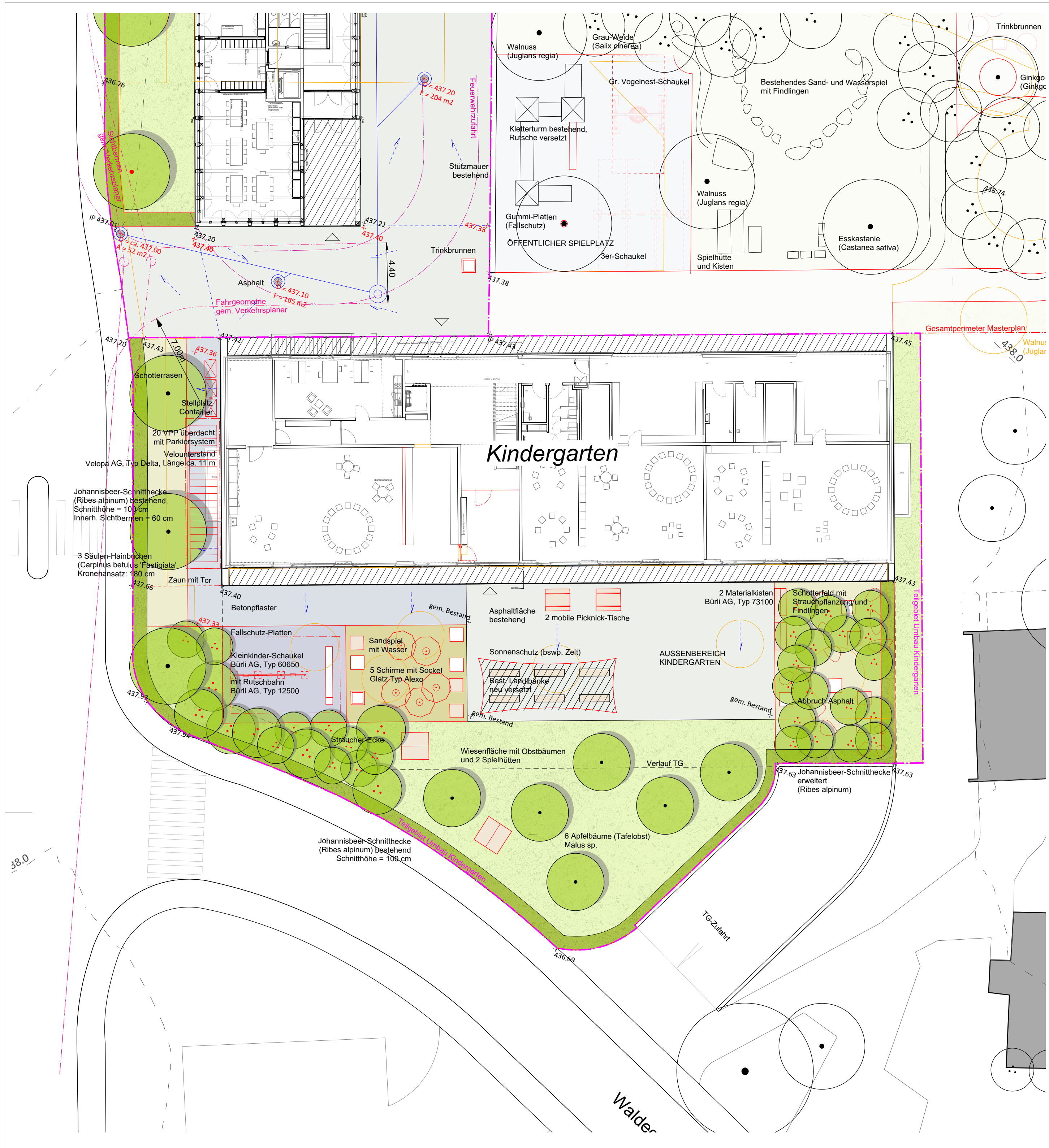
Plannummer	071_33-11_Sit_012
Format	A2
Massstab	1:200
Datei	071_31-11_Sit-LA_BE_Datum
Bearbeitung	ds
Datum	31.08.2017
Revision	



Bauherrschaft:  
Gemeinde Risch, Abt. Planung/ Bau/ Sicherheit  
Zentrum Dorfmat, 6343 Rotkreuz

Landschaftsarchitekt:  
Daniel Schläpfer Landschaftsarchitekt  
Flüelastrasse 6, 8048 Zürich

Generalplaner und Architekt:  
Peter Moor Architekten ETH/SIA  
Schwingerstrasse 5, 8006 Zürich



**Legende**

- NEU
- ALT
- BESTAND
- Kotierung neu
- Kotierung Bestand
- Gefälle Platzentwässerung
- Leitungskonzept Platzentwässerung
- Strassen- und Solitäräume, Bestand und Neu
- Grosssträucher, Bestand und Neu
- Sitzelemente quadratisch, 1 x 1 m, h = 0.5 m (Fertigelemente aus Beton oder Holz massiv)
- Sitzelemente rund, Ø = 1.5 m, h = 0.5 m (Fertigelemente aus Beton)
- Trinkbrunnen quadratisch, 1 x 1 m, h = 0.75 m (Fertigelement aus Beton)
- Wiesenfläche
- Rasenfläche
- Staudenpflanzung
- Hecke, geschnitten
- Asphalt
- Betonstein-Belag
- Kiesbelag, gebunden
- Schotterrasen
- Fallschutz-Belag (Gummi-Platten)
- Perimeter Teilgebiete
- Parzellengrenze
- Bereich überdacht