

SCHUL SOZIAL ARBEIT

Risch Rotkreuz

unsicher?



traurig?



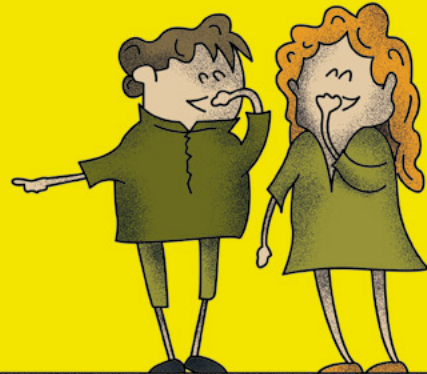
Schulsozialarbeit

Beschäftigt dich seit längerem eine Frage
oder bist du dir unsicher?
Melde Dich bei uns und zusammen suchen wir
eine Lösung für deine Sorgen.

Wir unterstützen dich und leisten Vermittlung bei Schwierigkeiten, Streit, Mobbing, Ausgrenzung oder anderen Themen in der Schule oder Familie, die dich gerade beschäftigen. Bei der Schulsozialarbeit (SSA) nehmen wir uns Zeit für dich und suchen zusammen nach Lösungen. Wir orientieren uns an deinen Stärken und Möglichkeiten.

Deine Sorgen, Probleme oder Ängste bleiben bei uns und werden vertraulich behandelt.

Wir beraten und unterstützen bei schulischen und persönlichen Themen.



Kontakt

Du erreichst uns Montag bis Freitag von 8–12 und 13.30–16.30 Uhr telefonisch oder per E-Mail (ausser in den Schulferien). Termine nach Vereinbarung. Wir freuen uns auch über eine persönliche Kontaktaufnahme in unseren Büroräumlichkeiten an der Meierskappelerstrasse 15, Rotkreuz. Herzlich willkommen!

Team Ost (Oberstufe) Schulhaus 6 Rotkreuz
Markus Kaufmann, 041 798 18 26, markus.kaufmann@rischrotkreuz.ch

Team Nord Schulhaus 4 Rotkreuz | KIGA Waldegg
Mario Marbach, 041 798 18 30, mario.marbach@rischrotkreuz.ch

Team West Schulhaus 5 Rotkreuz | KIGA Langmatt | Schulhaus Holzhäusern | Schulhaus Risch
Helen Müller, 041 798 18 24, helen.mueller@rischrotkreuz.ch

Team Süd Schulhaus 2 und 3 Rotkreuz | KIGA Binzmühle
Beatrice Villiger, 041 798 18 27, beatrice.villiger@rischrotkreuz.ch



Aktuelle Erreichbarkeiten der Schulsozialarbeiter/-innen sind auf der Website zu finden:
www.rischrotkreuz.ch