

Gemeinde Risch



BEM-VINDO
Bienvenido
WILLKOMMEN
WELCOME
mirë se vini
benvenuti
اهلا وسهلا
தல்வாவு
አንቋዕ ብድሓን
መዳእኩም

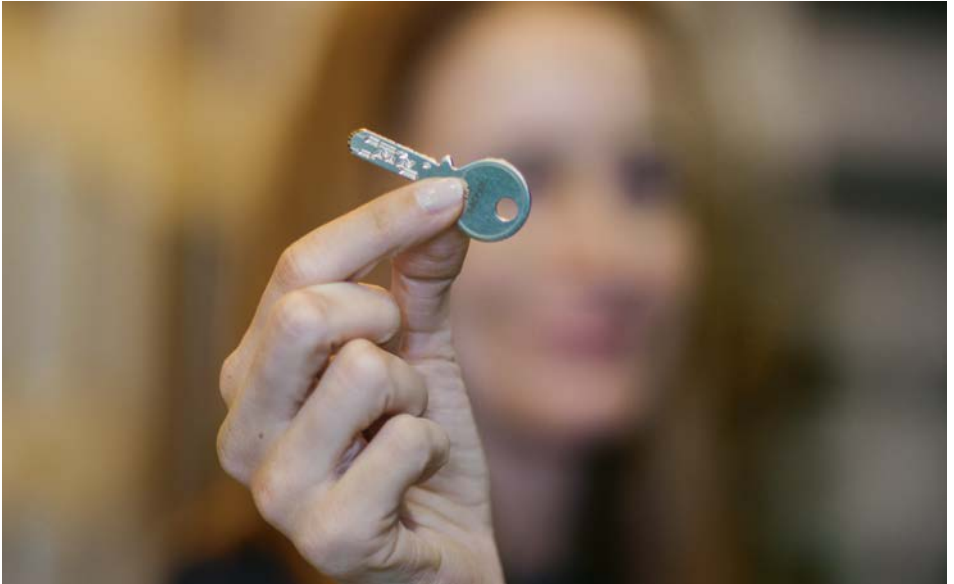
Schlüsselpersonen in Risch

Gemeinde Risch



Leitsatz aus dem Konzept Netzwerk Schlüsselpersonen der Gemeinde Risch:

Alle neu zugewanderten fremdsprachigen EinwohnerInnen, mit Perspektive auf längerfristigen, rechtmässigen Aufenthalt, sollen in der Gemeinde willkommen geheissen werden und sich über die wichtigsten einheimischen Lebensbedingungen und Integrationsangebote informieren können. Das Netzwerk fördert insbesondere das Erlernen der Deutschkenntnisse und die Teilnahme der fremdsprachigen Kinder an den Spielgruppen.



Was sind Schlüsselpersonen?

Schlüsselpersonen sind BrückenbauerInnen zwischen Behörden und Institutionen, der einheimischen Bevölkerung und zugewanderten EinwohnerInnen aus anderen Kulturen. Sie sind EinwohnerInnen der Gemeinde Risch, die schon lange hier leben und Zugewanderte beim Start ihres Lebens in der Gemeinde Risch unterstützen. Sie vermitteln zwischen den Kulturen und helfen Unbekanntes verständlich zu machen. Damit eröffnen sie den Neuzuzüglern neue Handlungsmöglichkeiten und erleichtern deren Integrationsprozess.

Schlüsselpersonen haben gute Kenntnisse der Landessprache (Mundart und Standardsprache), kennen den kulturellen Hintergrund und können sich in der jeweiligen Sprache einer Migrationsgruppe verständigen. Sie nehmen innerhalb dieser Gemeinschaft eine bekannte und akzeptierte Position ein, was ihnen wiederum einen leichten, niederschweligen Zugang zur Zielgruppe ermöglicht.

Schlüsselpersonen sind gut integrierte Einwohnerinnen und Einwohner, die in der Gemeinde Risch wohnen und sowohl mit der ausländischen Kulturgruppe als auch mit der einheimischen Bevölkerung gut vernetzt sind und die die lokalen Gegebenheiten und Regelstrukturen kennen.

Einwohnerinnen und Einwohner der Gemeinde Risch können die Dienstleistungen der Schlüsselpersonen kostenlos in Anspruch nehmen.

Aufgabenbereiche der Schlüsselpersonen

Schlüsselpersonen haben vielfältige Aufgaben. Sie nehmen folgende Rollen ein: Migrationsfachleute, Betreuer, Begleiter, Türöffner, Übersetzer und Integrationsvermittler.

Sie erleichtern den Informationsfluss zwischen der Gemeinde und den Zugewanderten. Sie kommen dort zum Einsatz, wo es um alltägliche Informationen und das Etablieren von Kontakten und ersten Schritten in der neuen Heimat geht. Schlüsselpersonen gehen aktiv auf Zugewanderte zu und stehen nebst ihrer Informationstätigkeit auch für Alltagsfragen zur Verfügung. Schlüsselpersonen kennen die Erfolgsfaktoren der Integration (z. B. Spracherwerb, frühe Förderung der Kinder) und fördern in den Gesprächen konkret die Teilnahme an diesen, indem sie über Angebote wie Deutschkurse, Spielgruppen etc. informieren.

Die Einsätze der Schlüsselpersonen werden koordiniert und das Engagement der Schlüsselpersonen wirken ergänzend zu den Leistungen der Regelstrukturen.

Schlüsselpersonen begleiten und unterstützen fremdsprachige Neuzugewanderte und Neuzuzügerinnen und Neuzuzüger und bereits wohnhafte fremdsprachige Einwohnerinnen und Einwohner.



Sie bieten Unterstützung im Kontakt mit Behörden, Schulen, Vereinen etc. und beim Ausfüllen von Formularen.

Sie informieren über bestehende Angebote: Deutschkurse, Spielgruppen, Kitas, Mütter- und Väterberatung, Weiterbildungskurse, Ludothek, Bibliothek und Vereine.

Schlüsselpersonen der Gemeinde Risch unterstehen der Schweigepflicht.

Erfolgreiche Integration ist kein Zufall. Integration geht nicht ohne Menschen, die helfen und unterstützen – im Beruf oder im Alltag.

Grundsätzlich bedeutet Integration, dass alle Menschen in der Gesellschaft die gleichen Chancen haben ihre Grundbedürfnisse zu befriedigen und selbständig für ihren Lebensunterhalt aufkommen können: Frauen und Männer, Einheimische und Zugewanderte.

Schlüsselpersonen:



Arthy Kanniah **Englisch** 076 500 29 22
englisch@schluesselpersonenrisch.ch

Erreichbarkeit: Montag–Freitag 17–21 Uhr



Elvira Sinani **Englisch** 076 488 49 34
englisch@schluesselpersonenrisch.ch

Erreichbarkeit: Montag–Dienstag +
Donnerstag 18–20 Uhr /
Mittwoch 14–20 Uhr /
Samstag + Sonntag 14–16 Uhr



Maria Isabel Colaianni **Spanisch** 079 851 24 08
spanisch@schluesselpersonenrisch.ch

Erreichbarkeit: Montag–Freitag 8–9:30 Uhr /
18–21 Uhr
Samstag 9–13 Uhr



Mila Stutz **Spanisch** 079 772 65 28
mila.stutz@schluesselpersonenrisch.ch

Erreichbarkeit: Montag–Freitag 8–12 Uhr /
13–17 Uhr



Maria Grazia Caruso **Italienisch** 078 906 99 94
italienisch@schluesselpersonenrisch.ch

Erreichbarkeit: Donnerstag–Freitag 10–19 Uhr
Samstag 10–17 Uhr



Mila Stutz **Italienisch** 079 772 65 28
mila.stutz@schluesselpersonenrisch.ch

Erreichbarkeit: Montag–Freitag 8–12 Uhr /
13–17 Uhr



Ana Galliker **Albanisch** 079 519 78 08
albanisch@schluesselpersonenrisch.ch

Erreichbarkeit: Montag–Freitag 8–16 Uhr



Elvira Sinani **Albanisch** 076 488 49 34
albanisch@schluesselpersonenrisch.ch

Erreichbarkeit: Montag–Dienstag +
Donnerstag 18–20 Uhr /
Mittwoch 14–20 Uhr /
Samstag + Sonntag 14–16 Uhr



Mila Stutz **Portugiesisch** 079 772 65 28
mila.stutz@schluesselpersonenrisch.ch

Erreichbarkeit: Montag–Freitag 8–12 Uhr /
13–17 Uhr



Roberta Fabi **Portugiesisch** 079 871 86 66
portugiesisch@schluesselpersonenrisch.ch

Erreichbarkeit: Montag–Freitag 8–17 Uhr



Arthy Kanniah **Tamilisch** 076 500 29 22
tamilisch@schluesselpersonenrisch.ch

Erreichbarkeit: Montag–Freitag 17–21 Uhr



Sarra Boussalham **Arabisch** 078 955 04 40
arabisch@schluesselpersonenrisch.ch

Erreichbarkeit: Mittwoch 8–18 Uhr
Donnerstag 13–18 Uhr
Samstag + Sonntag 8–18 Uhr



Samuel Mengisteab **Tigrinisch** 076 283 54 11
tigrinisch@schluesselpersonenrisch.ch

Erreichbarkeit: Dienstag + Freitag 17–21 Uhr
Samstag 11–17 Uhr



Arthy Kanniah **Deutsch** 076 500 29 22
deutsch@schluesselpersonenrisch.ch

Erreichbarkeit: Montag–Freitag 17–21 Uhr



Elvira Sinani **Deutsch** 076 488 49 34
deutsch@schluesselpersonenrisch.ch

Erreichbarkeit: Montag–Dienstag +
Donnerstag 18–20 Uhr /
Mittwoch 14–20 Uhr /
Samstag + Sonntag 14–16 Uhr

Koordinatorin Schlüsselperson:



Susana Zingg 079 319 86 14
susana.zingg@rischrotkreuz.ch

Erreichbarkeit: Montag–Freitag
8–17 Uhr

Gemeinde Risch

Gemeinde Risch

Zentrum Dorfmatte 6343 Rotkreuz Telefon 041 798 18 18
www.rischrotkreuz.ch