


Richtplankarte Ausgabe März 2010

Planbezeichnung: Richtplan	15. März 2010	Massstab:
Richtplanrevisoren: Vom Gemeinderat beschlossen am Vom Amt für Raumplanung des Kantons Zug genehmigt am	1. Dezember 2003 20. September 2005	
Richtplananpassung Grundstück 135: Durch den Gemeinderat beschlossen am Vom Amt für Raumplanung des Kantons Zug genehmigt am	16. November 2009 18. Dezember 2009	

 **Planteam**  
Planteam S AG - Entwicklungs- und Raumplanung - Bahnhofstrasse 19a - Postfach - 6203 Sempach Station  
Telefon 041 469 44 44 - Fax 041 469 44 45 - sempach@planteam.ch - www.planteam.ch  
Dat: 11.03.10 Nr: 900.62.856.14 Gez: an/np Datei:steri/riktpl.dgn Grundlagen: AV-Daten: Okt. 2008, Rasterdaten: März 2008

**Legende**  
Die grau hinterlegten Legendeneinträge sind Genehmigungsinhalt, die übrigen Informationsinhalt. Die mit \* bezeichneten Legendeneinträge stammen aus dem kantonalen Richtplan und können von der Gemeinde nicht geändert werden.

Ausgangslage	Richtplaninhalt	Nr. gemäss Richtplan	
		S3	Abgrenzung Siedlungsgebiet: Siedlungsbegrenzungslinie ohne Handlungsspielraum
		S3	Gebiet für Siedlungserweiterung (Strategische Reserven)
		S4	Langfristige Reserve
		S1	Vorranggebiet für Wohnen
		S2	Vorranggebiet für Mischnutzungen
		S2	Vorranggebiet für Arbeiten
		S2	Vorranggebiet des öffentlichen Interesses
<b>Siedlungsentwicklung nach Innen:</b>			
			Schüttelbahn
			Ortsbildschutz

Ausgangslage	Richtplaninhalt	Nr. gemäss Richtplan	
		L1	Landwirtschaftsgebiet (Landwirtschaftszone, Fruchtfolgeflächen, Spezialzone)
		L1	Kantonales Naturschutzgebiet / Naturobjekt
		L2	Kommunales Naturschutzgebiet / Naturobjekt
		L2	Kommunales Landschaftsschutzgebiet
		L2	Gebiet Reitzentrum
		L7	Aussichtspunkte
		L7	Renaturierung Gewässer

Ausgangslage	Richtplaninhalt	Nr. gemäss Richtplan	
		L6	Grundwasserschutzzone
		L6	Hochspannungsleitung

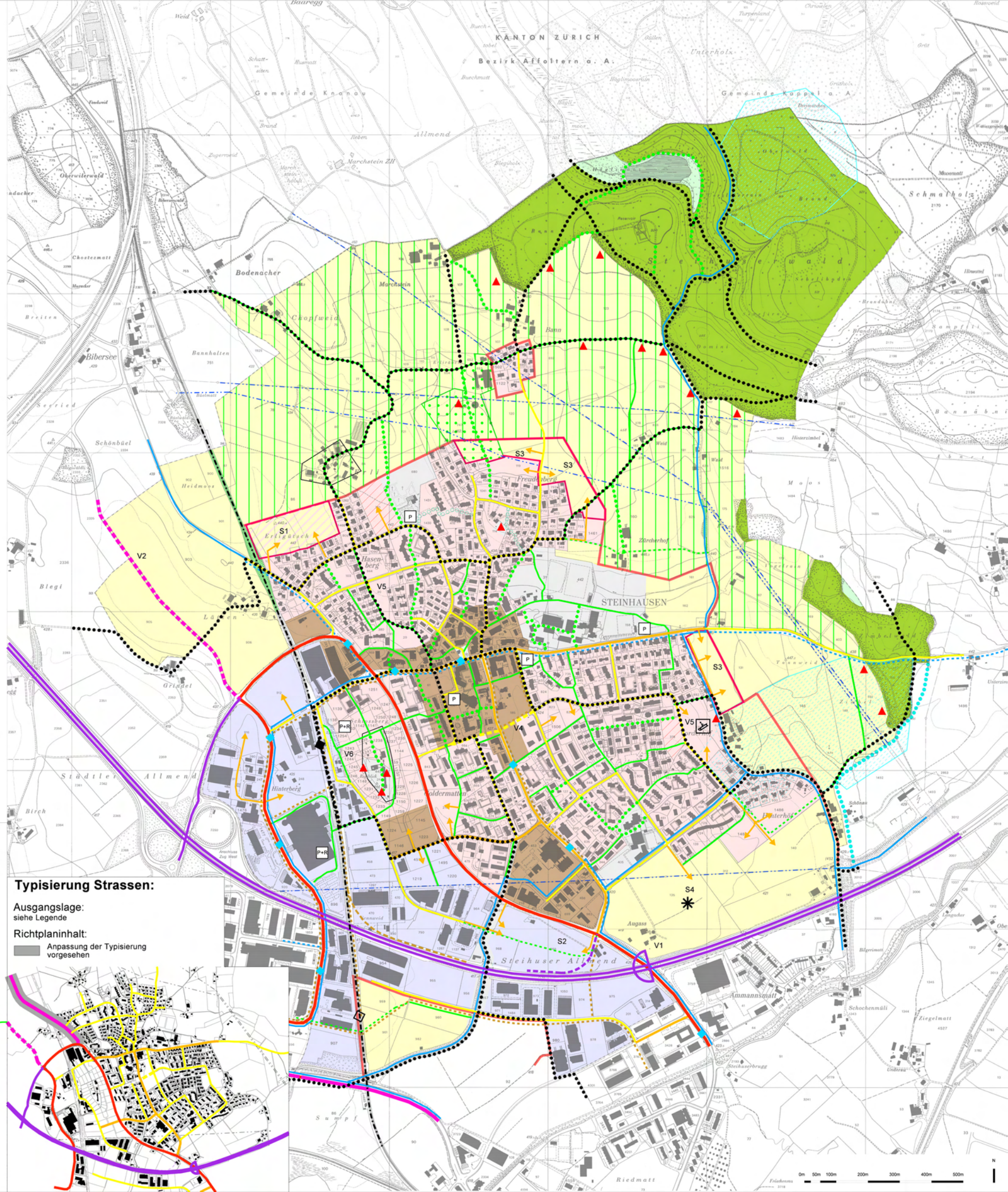
Ausgangslage	Richtplaninhalt	Nr. gemäss Richtplan	
<b>Motorisierter Individualverkehr MIV:</b>			
		V1	Hochleistungsstrasse (HLS), Anschluss geplant
		V2	Hauptverkehrsstrasse (HVS)
		V2	Verbindungsstrasse (VS)
			Sammelstrasse
			Erschliessungsstrasse
			Erschliessungsrichtung

Ausgangslage	Richtplaninhalt	Nr. gemäss Richtplan	
<b>Öffentlicher Verkehr ÖV:</b>			
		V7	Bahnlinie / Bahnhof / Haltestelle
		V8	Planungskorridor Fairvertaler (Zwischenergebnis kant. Richtplan 28.01.04)
		V8	Bus- Haltestelle
		V10	Industriegeleise

Ausgangslage	Richtplaninhalt	Nr. gemäss Richtplan	
<b>Langsamverkehr LV:</b>			
		V11	Kantonale Radstrecke
		V11	Kommunale Radstrecke
		V11	Kantonaler Wanderweg
		V11	Kommunaler Fussweg (im Siedlungsgebiet)
		V11	Kommunaler Spazierweg (ausserhalb Siedlungsgebiet)

Ausgangslage	Richtplaninhalt	Nr. gemäss Richtplan	
		V12	Ruhender Verkehr: Parkierungsanlage / Park and Ride (öffentlich und privat)

Ausgangslage	Richtplaninhalt	Nr. gemäss Richtplan	
			Information Wald



Übersicht Radstrecken  
unverbindlicher Informationsinhalt



Übersicht Fusswege  
unverbindlicher Informationsinhalt



**Typisierung Strassen:**

Ausgangslage:  
siehe Legende  
Richtplaninhalt:  
 Anpassung der Typisierung vorgesehen

