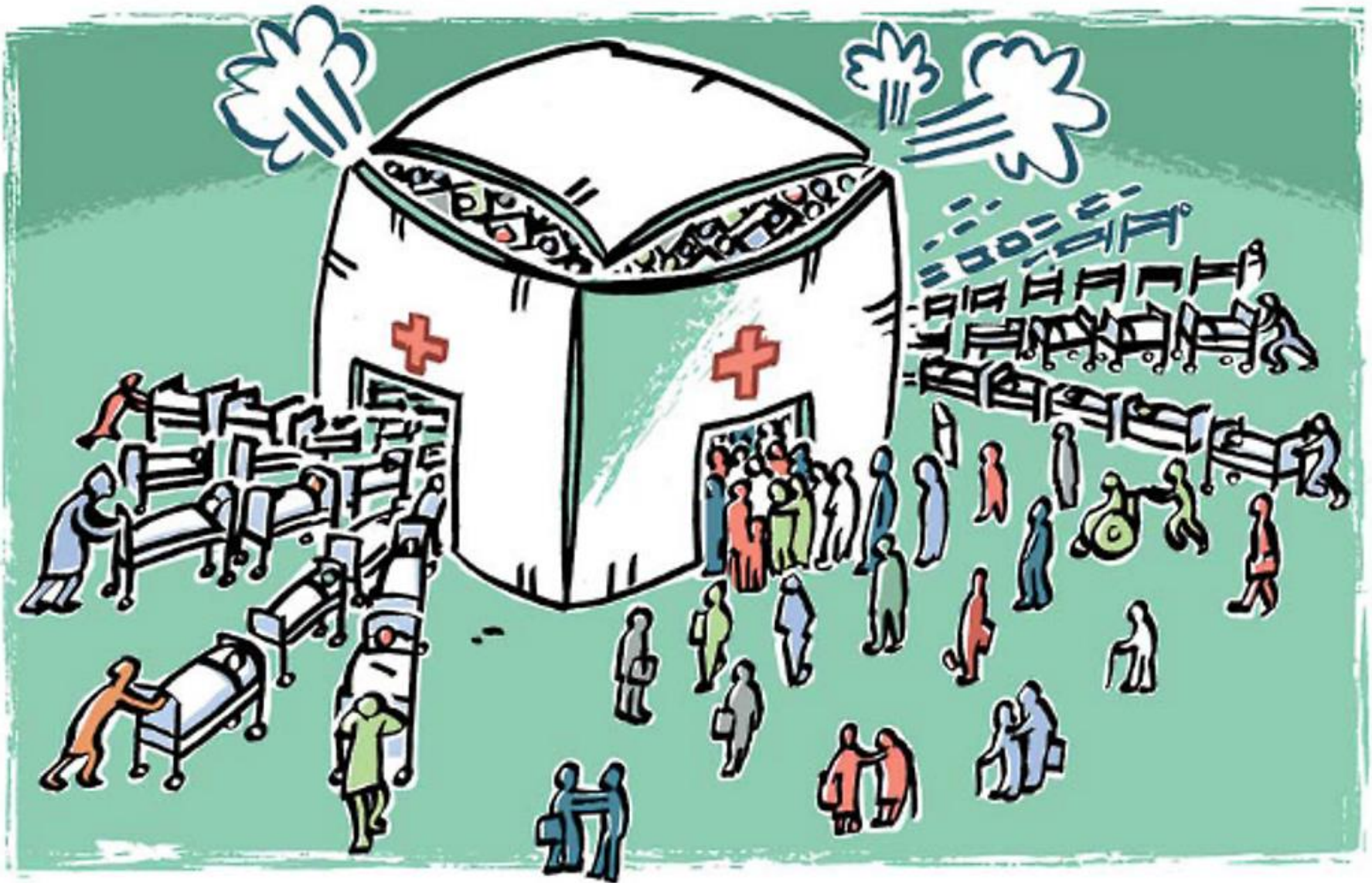


Rund 950

→ Mitarbeitende stehen täglich bei uns im Einsatz.



Schnittstelle vom Akutspital in die Rehabilitation



Inhalt

- > Prozess
- > Koordination
- > Herausforderung

Prozess

- > Elektiver Eintritt
- > Notfalleintritt
 - > Elektronische Anmeldung via Einweisungszeugnis
 - > Versicherungsdeckung / Kostengutsprache
 - > Wunscheintritt

Koordination

- > Zuständigkeit / direkte Ansprechperson
 - > Sicherstellung des Informationsflusses
 - > Eintrittstermin, Rückverlegung etc.
 - > Versicherungsdeckung
 - > Internes Klären von offenen interdisziplinären Fragen (Hygiene, Dialyse etc.)
 - > Vernetzung Sozialdienst Klinik Adelheid
 - > Übergabe von regionalisierten Patienten

Herausforderung

- > Wunscheintritt und Einflussfaktoren
 - > Medizinischer Verlauf
 - > Balance schaffen
 - > Aufnahmekapazität
 - > Wartefrist Kostengutsprache

Dank

> Danke für Ihre Aufmerksamkeit