

Zivilschutzanlage Maienmatt 6315 Oberägeri,

Orientierungsplan

Legende

- AR = Aufenthaltsraum
- Kü = Küche
- PLR = Personalliegeraum
- Re = Reinigung
- S = Schleuse
- VRe = Vorreinigung
- Wa = Waschen
- WC = Toiletten

-Belegung max 50 Personen

(gemäss VKF Brandschutzerläuterungen 110-03 VKF)

-Objektbeschreibung

Aufenthalts- und Liegeräume siehe Grundrissplan

Kajütenbetten 3 -stöckig

1 Waschraum (keine Duschen)

Effektengestelle

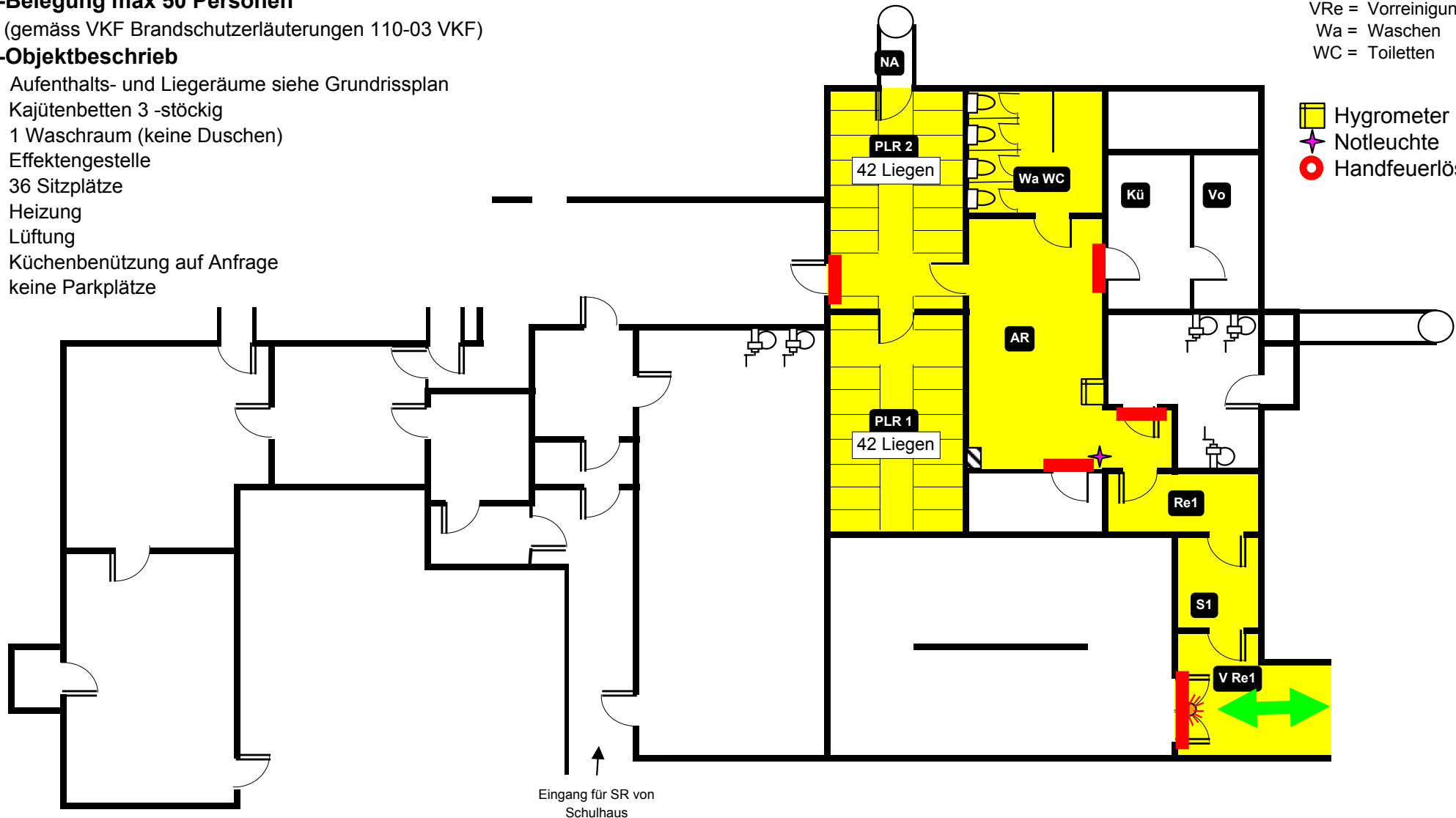
36 Sitzplätze

Heizung

Lüftung

Küchenbenützung auf Anfrage

keine Parkplätze



- Hygrometer
- Notleuchte
- Handfeuerlöscher

erstellt: Jan2002
revidiert: 23.03.06