



Zuger Polizei

Verkehrsstatistik 2007

19. Februar 2008

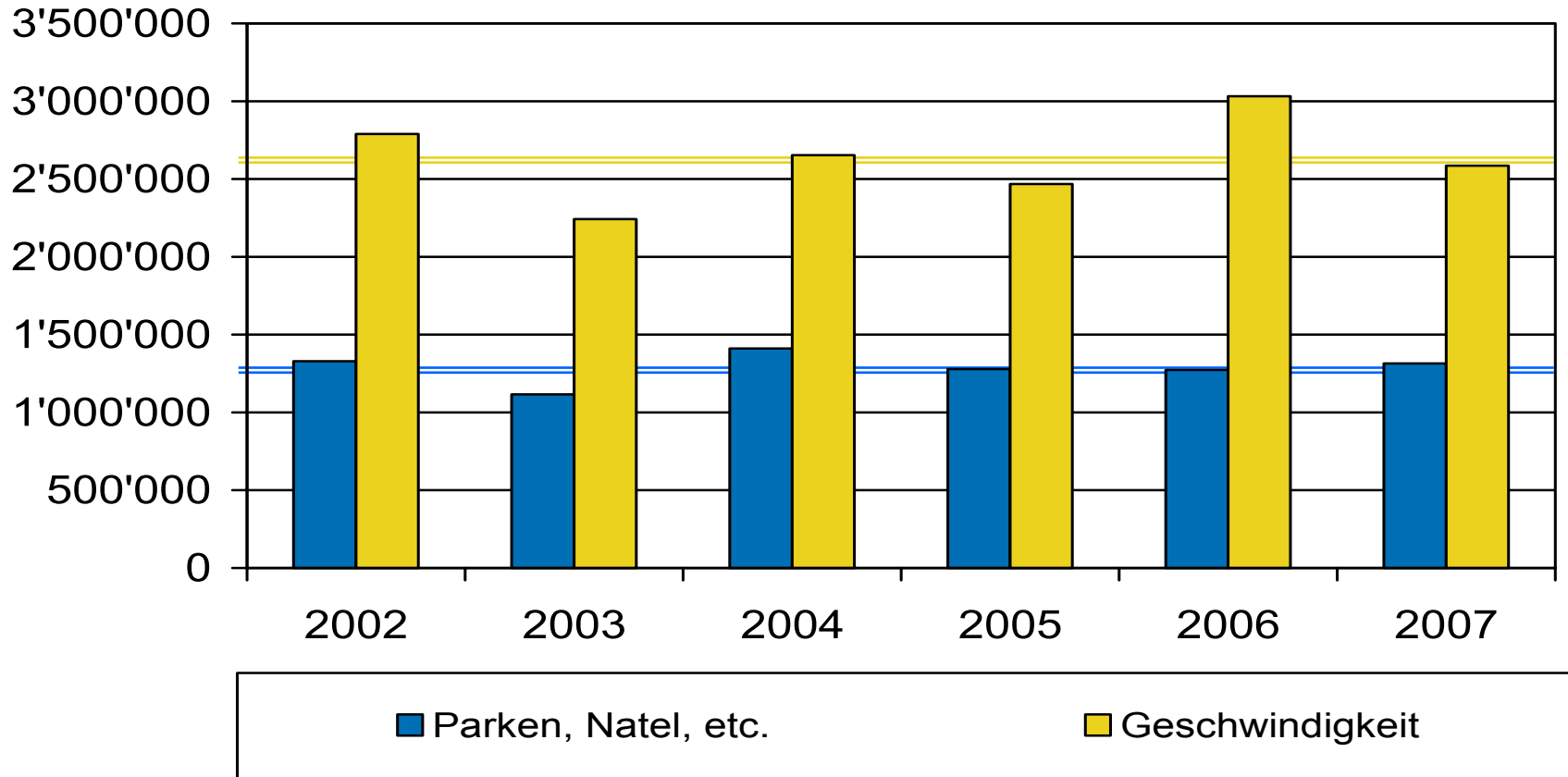
Inhaltsverzeichnis

Seite 3	Das Wichtigste in Kürze
Seite 4	Entwicklung des Bussenaufkommens
Seite 5	Ordnungsbussen
Seite 6	Verkehrsunfälle 1998 - 2007 / Bevölkerungs- und Fahrzeugbestand im Kanton Zug
Seite 7	Unfallopfer
Seite 8	Unfallorte (Kartenausschnitt Kanton Zug)
Seite 9	Unfallorte (Diagramm Inner-/Ausserorts und Autobahn)
Seite 10	Unfallursachen
Seite 11	Unfallursachen nach Strassenart
Seite 12	Unfallverursachende
Seite 13	Verkehrslektionen in den Schulen
Seite 14	Verkehrssicherheitsmassnahmen mobil
Seite 15	Weitere Kontrollen Verkehrssicherheit
Seite 16	Verkehrsordnungsmassnahmen stationär
Seite 17	Ordnungsbussen
Seite 18	Fazit 2007 und Schwerpunkte 2008

Das Wichtigste in Kürze

	2007	2006	Ø 10 Jahre
– Todesopfer	7	3	6
– Schwerverletzte	94	109	95
– Leichtverletzte	302	316	295
– Haupt-Unfallursachen	212 Vortritt 184 Auffahren 123 Geschwindigkeit		

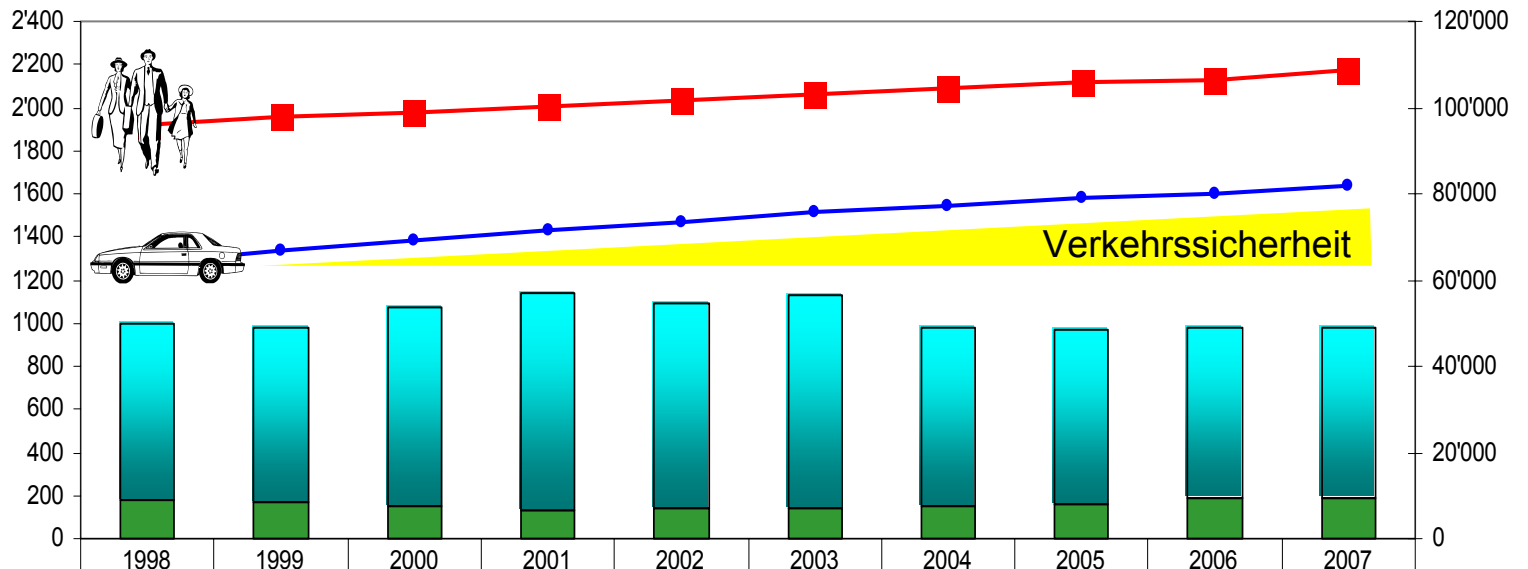
Entwicklung des Bussenaufkommens



Ordnungsbussen

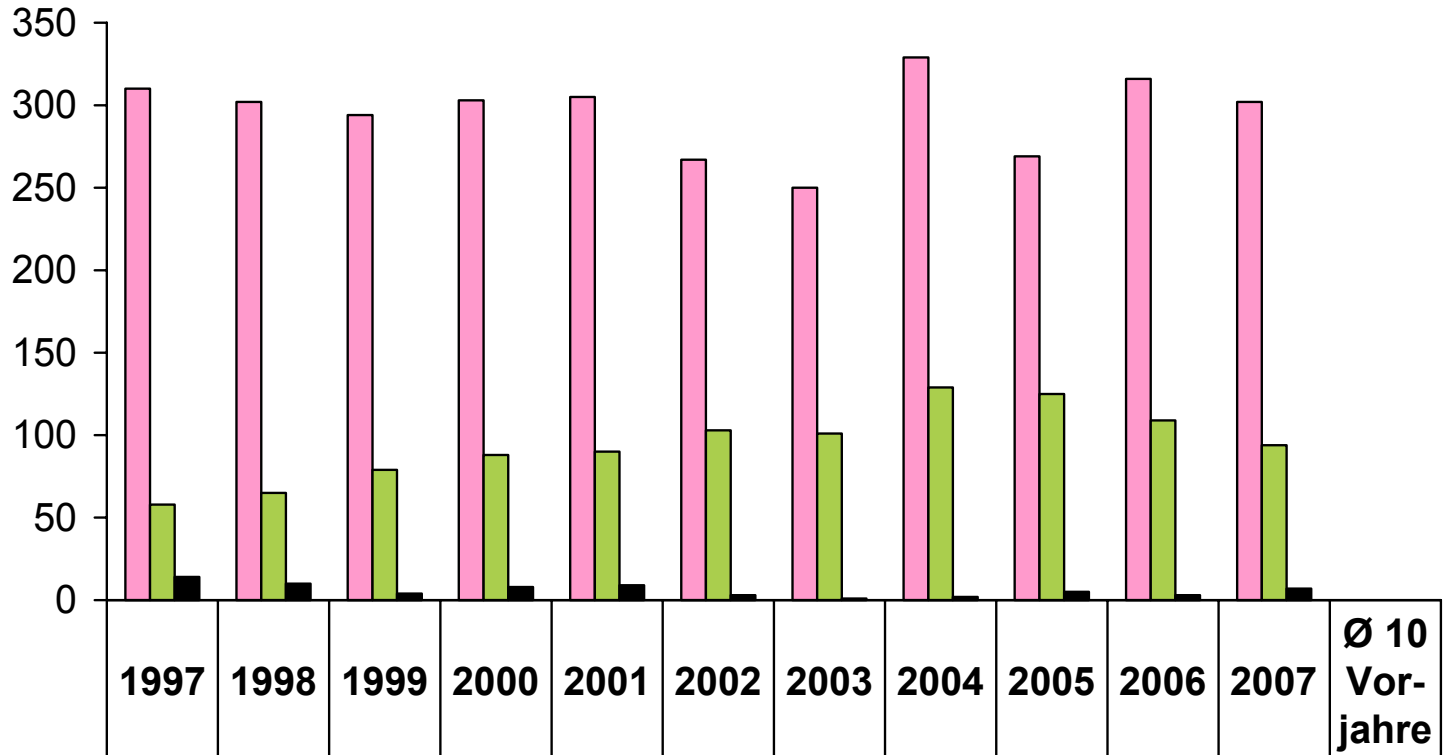
	2007	2006
mobile Geschwindigkeitsmessgeräte	11'099	13'609
stationäre Geschwindigkeitsmessenanlagen	28'742	31'799
Parkplatzbewirtschaftung/Zonen (VKD)	20'179	20'554
übrige Ordnungsbussen	5'196	5'142
Total	65'216	71'104

Verkehrsunfälle 1998 - 2007



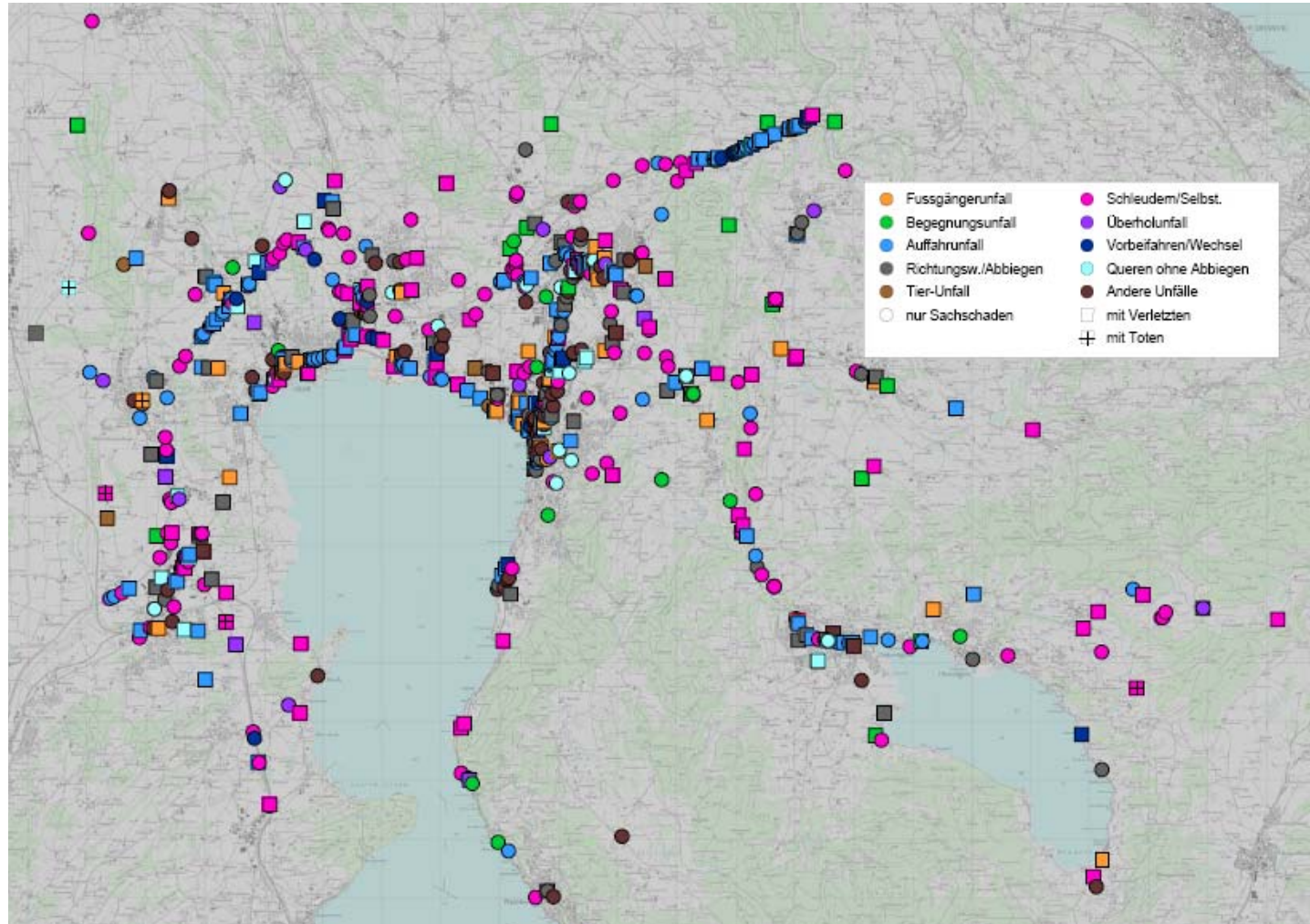
	1998	1999	2000	2001	2002	2003	2004	2005	2006	2007
Verkehrsunfälle	821	809	924	1008	951	991	827	813	790	797
Nichtgenügen	177	166	148	134	137	142	152	157	190	186
Motorfahrzeuge	63'958	66'649	69'294	71'674	73'599	75'582	77'070	78'966	80'221	81'811
Bevölkerung	96'026	97'920	98'640	100'203	101'744	103'017	104'538	105'717	106'530	108'571

Unfallopfer

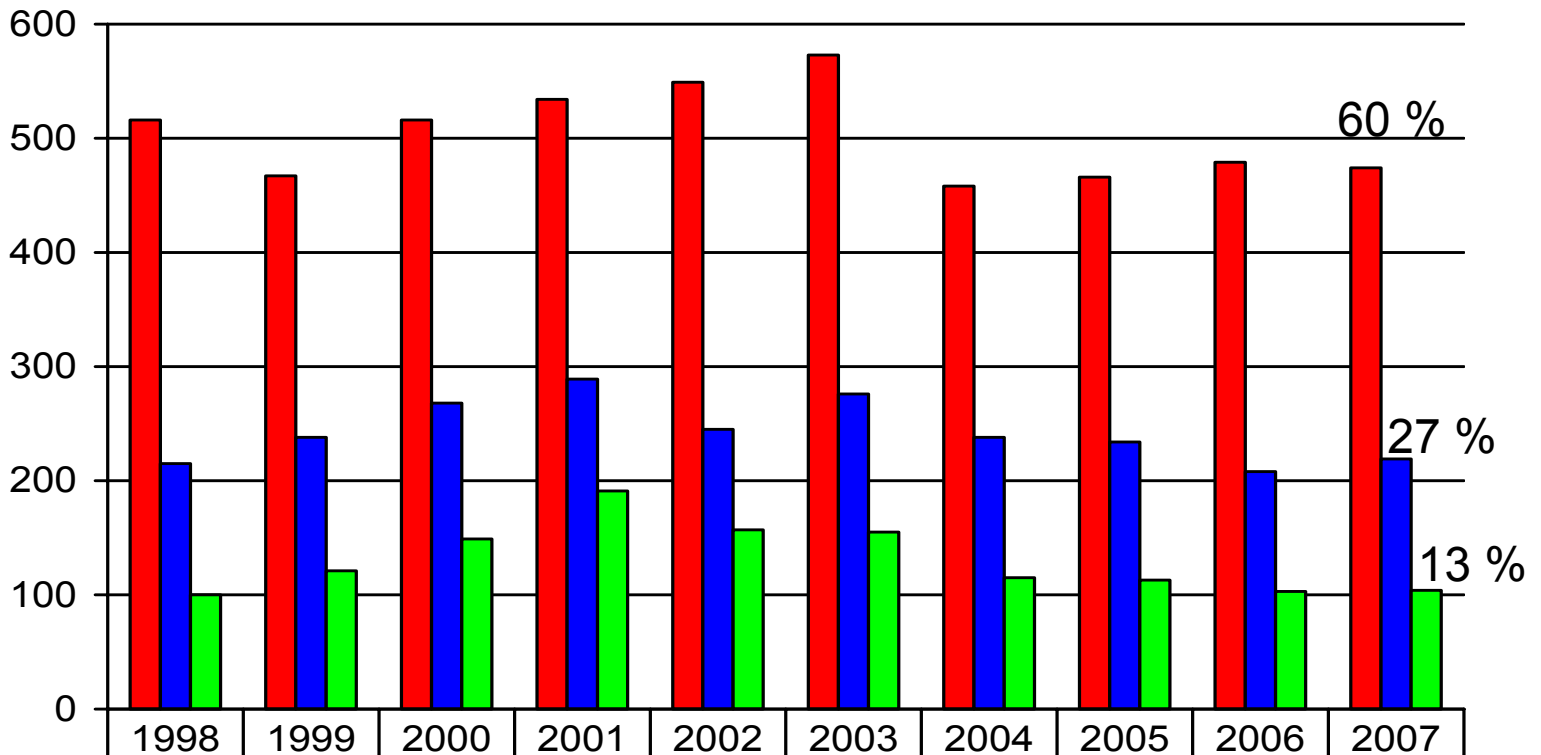


Leichtverletzte	310	302	294	303	305	267	250	329	269	316	302	295
Schwerverletzte	58	65	79	88	90	103	101	129	125	109	94	95
Getötete	14	10	4	8	9	3	1	2	5	3	7	6

Unfallorte (1)

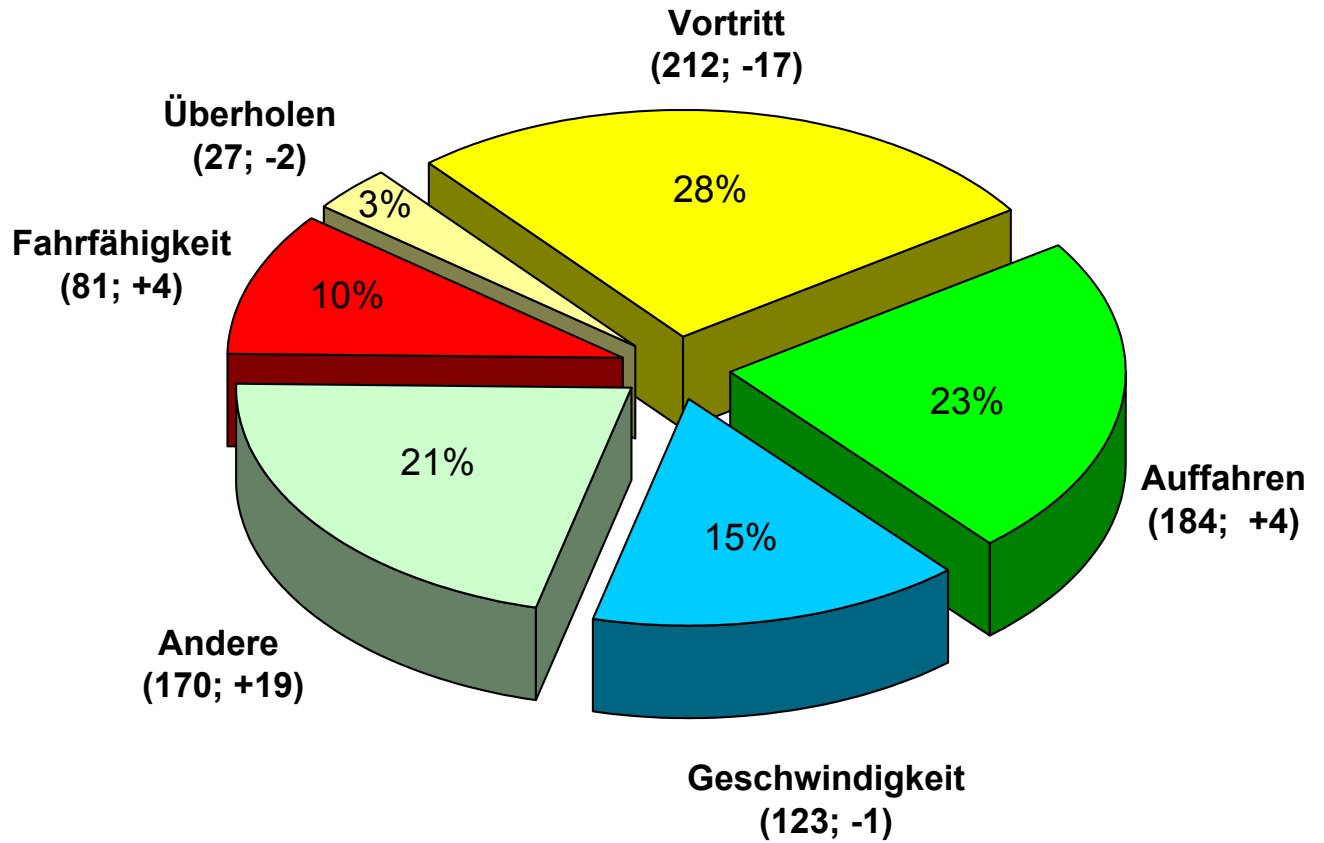


Unfallorte (2)

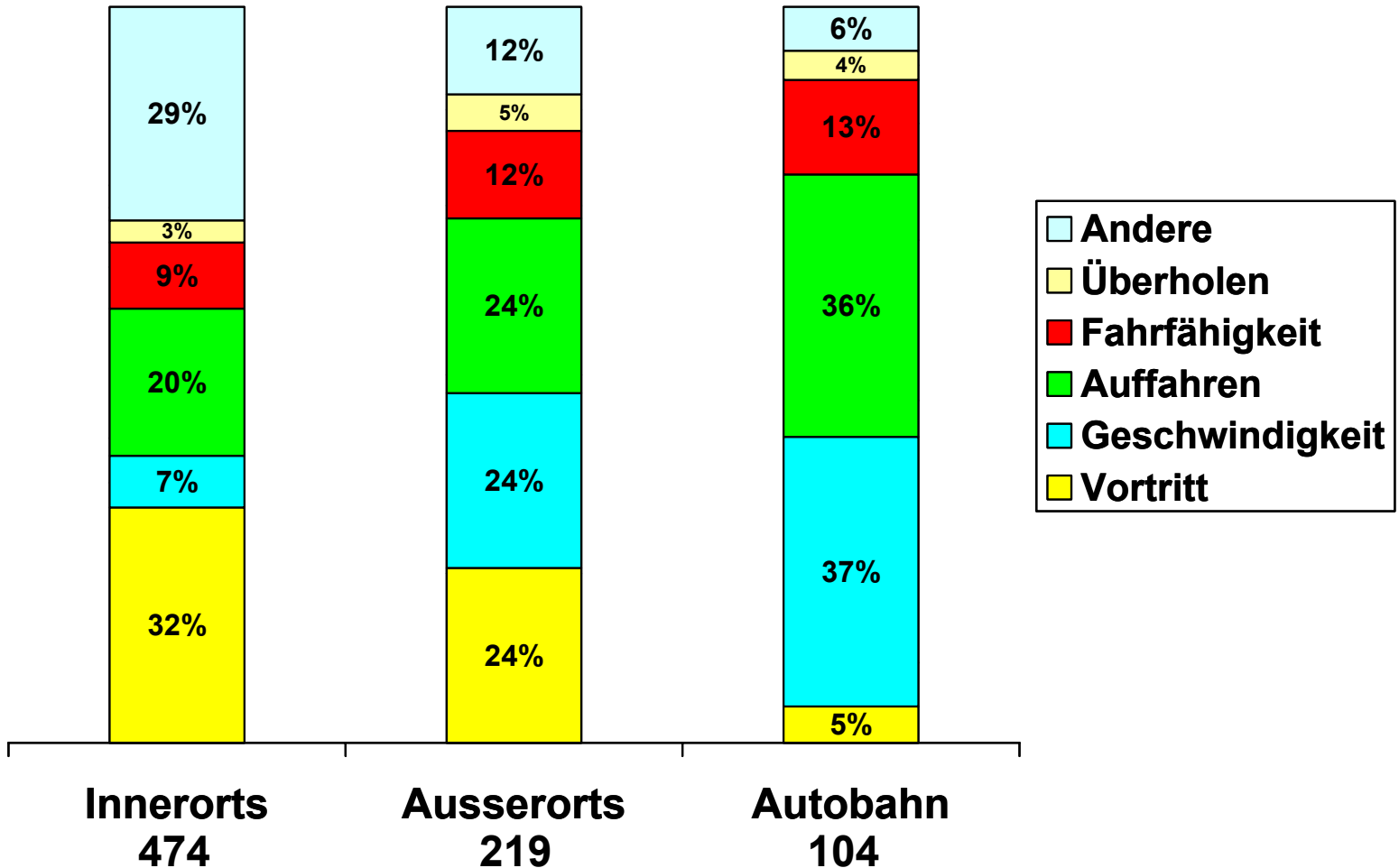


■ Innerorts	516	467	516	534	549	573	458	466	479	474
■ Ausserorts	215	238	268	289	245	276	238	234	208	219
■ Autobahn	100	121	149	191	157	155	115	113	103	104

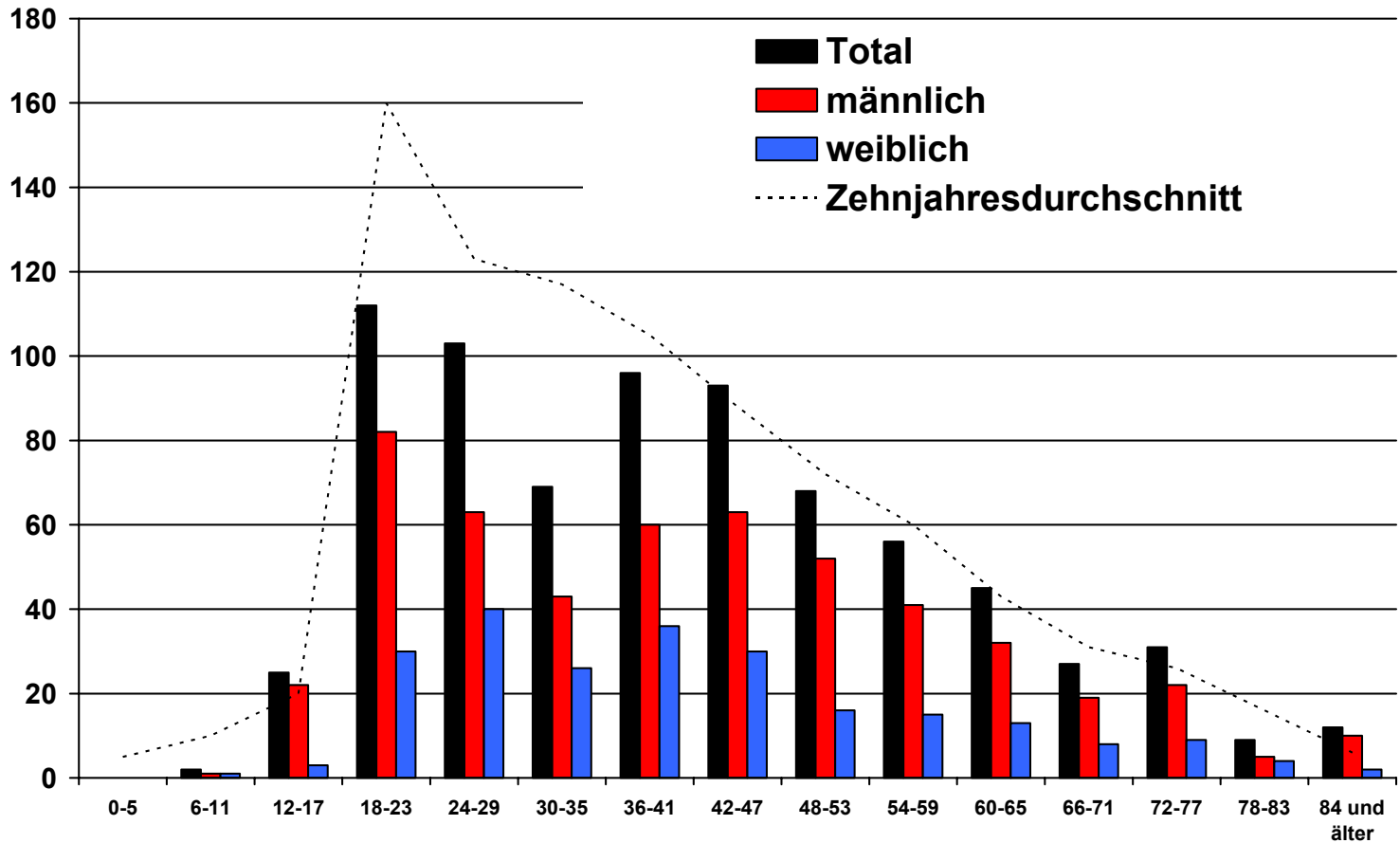
Unfallursachen



Unfallursachen nach Strassenart



Unfallverursachende



Verkehrslektionen in den Schulen

	2007	2006
– Kindergarten	226	224
– Primarschule	1'300	1'322
– Oberstufe / Kantonsschule	626	626
– Praktisches Radfahren	284	292
– Elternabende	9	7
– Radfahrerprüfungen (Anzahl Schüler / Schülerinnen)	1'171	1'153
– Nachinstruktionen (Anzahl Schüler / Schülerinnen)	117	120

Verkehrssicherheitsmassnahmen mobil

	2007	2006
– Messstunden (Unfallschwerpunkte)		
– Radar	318	421
– Laser	171	238
– erfasste Fahrzeuge	153'950	201'450
– Verzeigungen		
– Radarmessgeräte	417	494
– Lasermessgerät	168	203
– Nachfahrmessgeräte	120	117
– Ordnungsbussen (alle Geräte)	11'099	13'609
– Übertretungsquote (nur Radar)	7,25 %	6,75 %
– Anzahl Fahrzeuge > 200 km/h	7	7

Weitere Kontrollen Verkehrssicherheit

	2007	2006
– Fahren in angetrunkenem Zustand (FiaZ)		
– Atemalkoholprobe 0,50 - 0,79 ‰	70	41
– Blutprobe > 0,80 ‰	239	162
– Blut- und Urinproben wegen Verdacht auf Drogen- und/oder Medikamenteneinfluss	38	28
– Ordnungsbussen Natel	694	640
– Ordnungsbussen Gurten Lenker/Mitfahrer	1'779	1'673
– Ordnungsbussen Mitführen ungesicherte Kinder <12	67	43

Verkehrsordnungsmassnahmen stationär

	2007	2006
– Messstandorte	13	13
(*Ersatzgeräte neu beidseitig messend)		
– Messergebnisse		
– Gemessene Fahrzeuge*	10'899'831	7'200'373
– Verzeigungen	501	560
– Ordnungsbussen	28'742	31'799
– Übertretungsquote	0,27 %	0,45 %

Ordnungsbussen

– Geschwindigkeitskontrollen	CHF	2'585'320
– Parkbussen	CHF	943'850
– Andere Bussen (Natel / Gurten etc.)	CHF	370'840
<hr/>		
Total	CHF	3'900'010
<hr/> <hr/>		

Fazit und Schwerpunkte

– Fazit 2007

- 5.8% weniger Unfallopfer, aber bedauerliche Zunahme bei den Verkehrstoten von 3 auf 7.
- Schwerpunktbildung 2007 hat sich bewährt.
- Stand in der Verkehrssicherheit und Verkehrsordnung konnte trotz weniger Personalaufwand insgesamt gehalten werden.

– Ziele/Schwerpunkte 2008

- Stand der Verkehrssicherheit trotz EURO 08 halten.
- Kontrolltätigkeiten auf Unfallursachen konzentrieren.
- Überprüfung des Kontrollkonzepts im ruhenden Verkehr in Zusammenarbeit mit den Gemeinden.
- Aktivere Aufklärung fehlbarer Verkehrsteilnehmer (Einsicht/Akzeptanz).