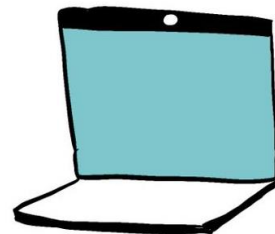


Bring Your Own Device (BYOD) ab dem Schuljahr 2021/2022



Ab dem Schuljahr 2021/2022 wird BringYourOwnDevice auch im Bereich Fachfrau / Fachmann Gesundheit umgesetzt.

Das Gerät, das Sie zum Unterricht mitbringen, sollte folgende Anforderungen erfüllen:

- mind. 8 GB Arbeitsspeicher/RAM
- Betriebssystem Windows (empfohlen) oder MacOS (möglich). Von iPadOS (Betriebssystem von iPads) wird abgeraten.
- Tastatur (Notebook oder Tablet mit Tastatur)
- Stiftfunktion empfohlen

Die Programme von MS Office werden den Lernenden für die Dauer der Lehrzeit vom GIBZ zur Verfügung gestellt.

Sollten Sie noch kein eigenes Gerät besitzen, können Sie von attraktiven Sonderkonditionen unter www.edu.ch/gibz profitieren.

- Öffnen Sie den Online-Shop unter <https://www.edu.ch/gibz>
- Die Landingpage ist so aufgebaut, dass unter den diversen aufgeführten Berufsfeldern geeignete Geräte angeboten werden. Die zugeordneten BYOD-Geräte werden vom Betreiber selbständig in diesen Bereichen hinzugefügt und regelmässig durch neuere Modelle ersetzt. Welche Geräte unter den jeweiligen Berufen angezeigt werden hängt davon ab, welche technischen Voraussetzungen für das Erlernen des Berufs für das Gerät gefordert werden.
- Nach einer einmaligen Anmeldung (Anmelden, Benutzerkonto anlegen mit **Registrierungscode: 21GIBZ92**) werden Sie als zukünftiger Kunde bei diesem Online-Shop erfasst und können Geräte und Zubehör nach Ihren Wünschen bestellen.
- Die Rechnungsabwicklung erfolgt direkt über den Online-Shop edu.ch. Wurde ein Gerät für den Kauf ausgewählt, so haben die Käufer jetzt auch die Möglichkeit eine Garantieverlängerung und zusätzliches Zubehör zu bestellen.
- Eine kostenlose Schutzhülle wird zu jeder Bestellung von Lenovo- und HP-Geräten (Microsoft ab Q3 2021) abgegeben.
- Bei länger dauernden Garantiereparaturen wird ein kostenloses Ersatzgerät von edu.ch zur Verfügung gestellt.
- Edu.ch bietet umfangreiche Unterstützung bei Problemen mit der Hardware per Telefon, Live Chat, WhatsApp, E-Mail und Support Center.