

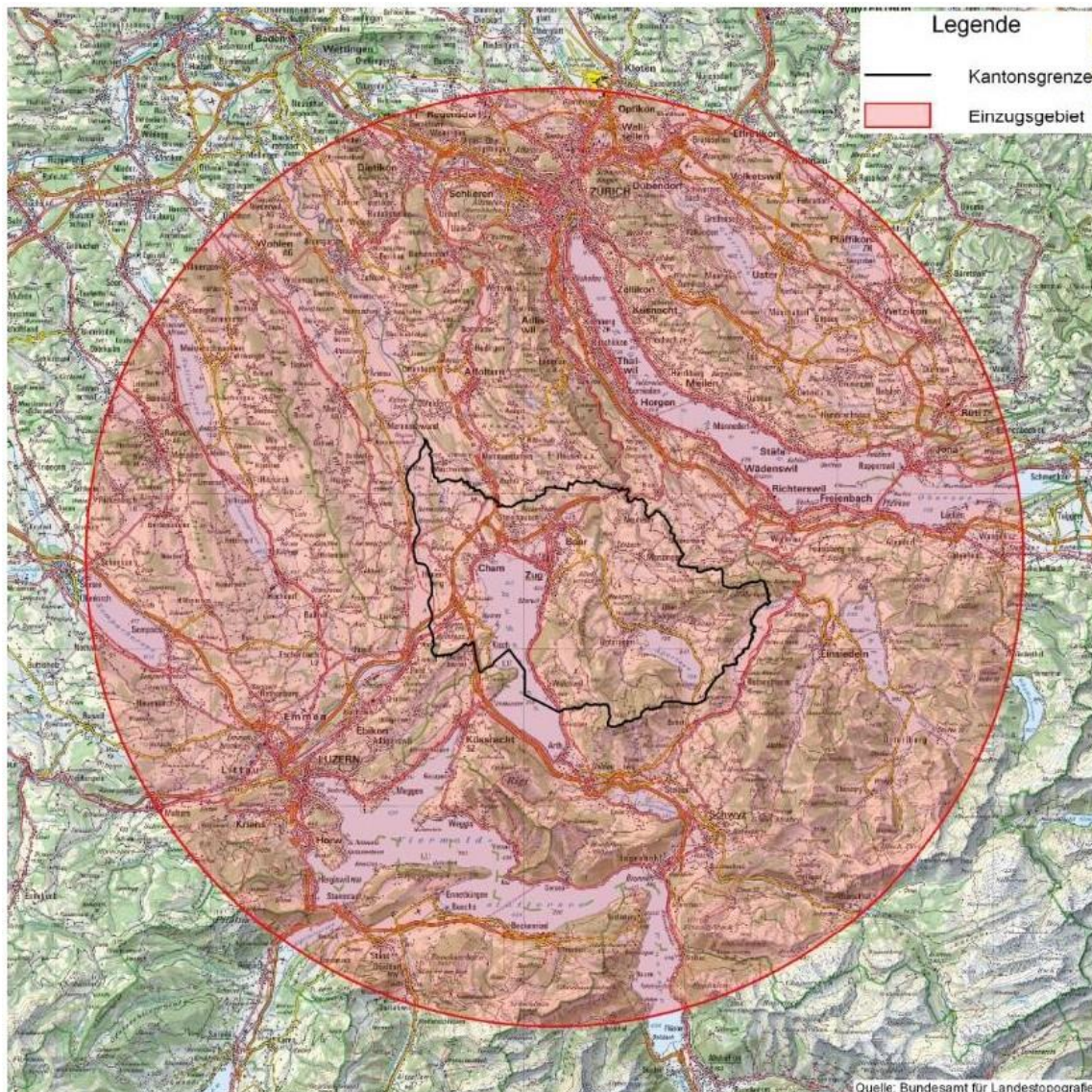
GIBZ Gewerblich-industrielles Bildungszentrum Zug

Vergünstigt parkieren am GIBZ

Grundsätzlich gilt für Lernende, Studierende und Kursteilnehmende der ordentliche Parkhaus-Tarif.

Eine Saldo-Karte für vergünstigtes Parkieren kann beantragt werden, wenn

- die Distanz vom Wohnsitz bis zum GIBZ Luftlinie 30 km oder mehr beträgt
- und das Antragsgesuch vom GIBZ bewilligt worden ist
- oder eine Ausnahme (aufgrund von Invalidität, körperliche Beeinträchtigung usw.) durch die Schulleitung bewilligt wurde.



Personen mit Arbeitsort (Standort Lehrbetrieb) in der erreichbaren Umgebung des GIBZ oder mit gutem Anschluss an das ÖV-Netz erhalten keine Parkvergünstigung.

Zug, 28. Februar 2022